

TABELA RESUMO - MEIO FIO LADO DIREITO

LOGRADOURO	ALAMEDA UNIÃO			
TRECHO	EXTENSÃO (m)	LARGURA (m)	VOLUME (m³)	ESPESSURA (m)
1º TRECHO	45,13		VER PROJETO	
2º TRECHO	48,77		VER PROJETO	
3º TRECHO	46,90		VER PROJETO	
4º TRECHO	50,33		VER PROJETO	
5º TRECHO	48,37		VER PROJETO	
6º TRECHO	52,63		VER PROJETO	
7º TRECHO	195,68		VER PROJETO	
TOTAL	485,81			

TABELA RESUMO - MEIO FIO LADO ESQUERDO

LOGRADOURO	ALAMEDA UNIÃO			
TRECHO	EXTENSÃO (m)	LARGURA (m)	VOLUME (m³)	ESPESSURA (m)
1º TRECHO	31,82		VER PROJETO	
2º TRECHO	48,56		VER PROJETO	
3º TRECHO	47,11		VER PROJETO	
4º TRECHO	48,86		VER PROJETO	
5º TRECHO	48,35		VER PROJETO	
6º TRECHO	50,04		VER PROJETO	
7º TRECHO	46,98		VER PROJETO	
8º TRECHO	48,76		VER PROJETO	
9º TRECHO	46,00		VER PROJETO	
10º TRECHO	48,17		VER PROJETO	
TOTAL	482,83			

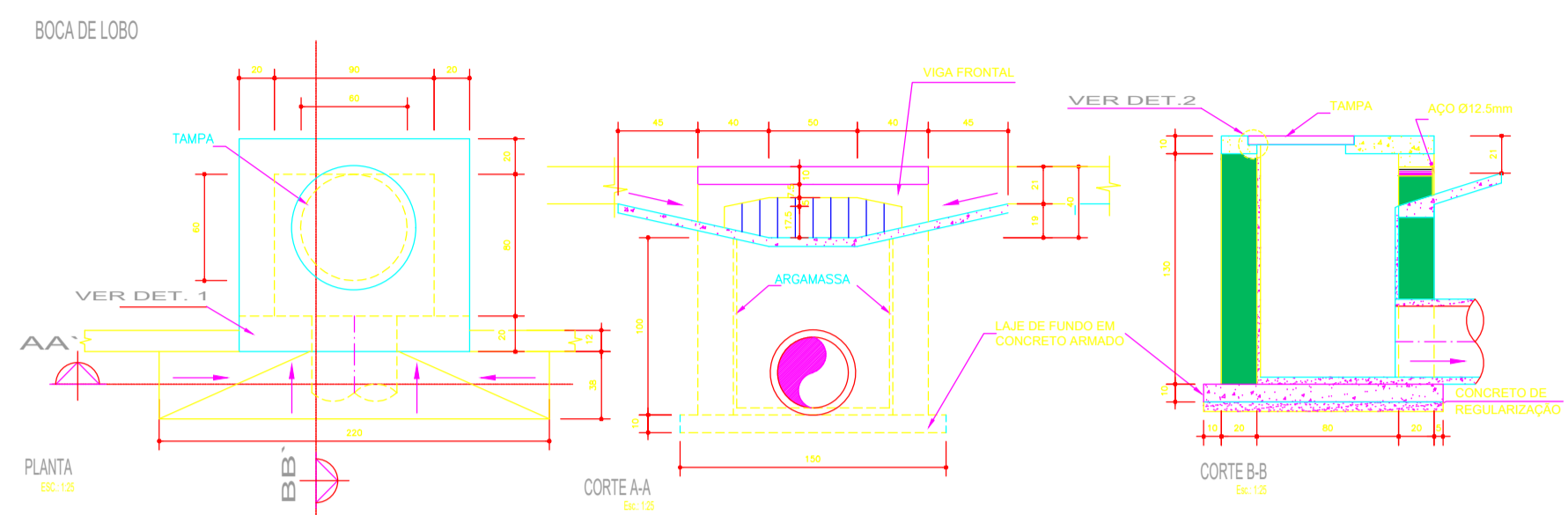


TABELA RESUMO - MEIO FIO LADO ESQUERDO

LOGRADOURO	ALAMEDA UNIÃO			
TRECHO	EXTENSÃO (m)	LARGURA (m)	VOLUME (m³)	ESPESSURA (m)
1º TRECHO	31,82		VER PROJETO	
2º TRECHO	48,56		VER PROJETO	
3º TRECHO	47,11		VER PROJETO	
4º TRECHO	48,86		VER PROJETO	
5º TRECHO	48,35		VER PROJETO	
6º TRECHO	50,04		VER PROJETO	
7º TRECHO	46,98		VER PROJETO	
8º TRECHO	48,76		VER PROJETO	
9º TRECHO	46,00		VER PROJETO	
10º TRECHO	48,17		VER PROJETO	
TOTAL	482,83			

TABELA RESUMO - MEIO FIO LADO DIREITO

LOGRADOURO	ALAMEDA UNIÃO			
TRECHO	EXTENSÃO (m)	LARGURA (m)	VOLUME (m³)	ESPESSURA (m)
1º TRECHO	45,13		VER PROJETO	
2º TRECHO	48,77		VER PROJETO	
3º TRECHO	46,90		VER PROJETO	
4º TRECHO	50,33		VER PROJETO	
5º TRECHO	48,37		VER PROJETO	
6º TRECHO	52,63		VER PROJETO	
7º TRECHO	195,68		VER PROJETO	
TOTAL	485,81			

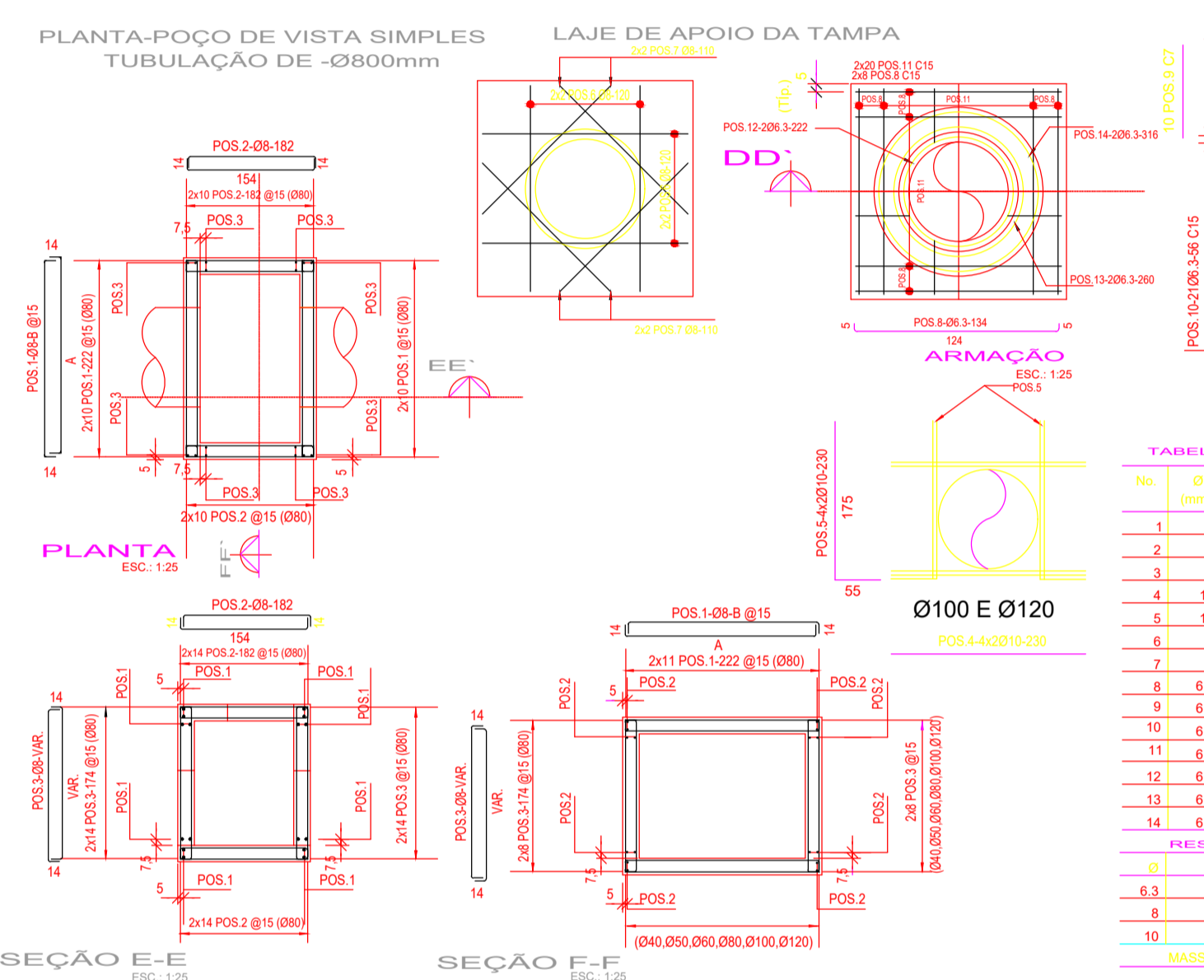


TABELA DE AÇO PARA Ø100

No.	Ø (mm)	QUANT.	C.UNIT. (cm)	C.TOTAL (m)
1	8	84	222	186
2	8	96	182	175
3	8	96	174	168
4	10	24	190	46
5	10	24	190	46
6	8	8	120	10
7	8	8	110	9
8	6,3	16	124	21
9	6,3	20	VAR.	10
10	6,3	21	56	12
11	6,3	40	VAR.	19
12	6,3	2	222	4
13	6,3	2	260	5
14	6,3	2	316	6
15	6,3	2	316	6
RESUMO - AÇO CA-SOA				
Ø	C.TOTAL (m)	MASSA (kg)		
6,3	77	19		
8	533	213		
10	92	68		
MASSA TOTAL (kg)		290		

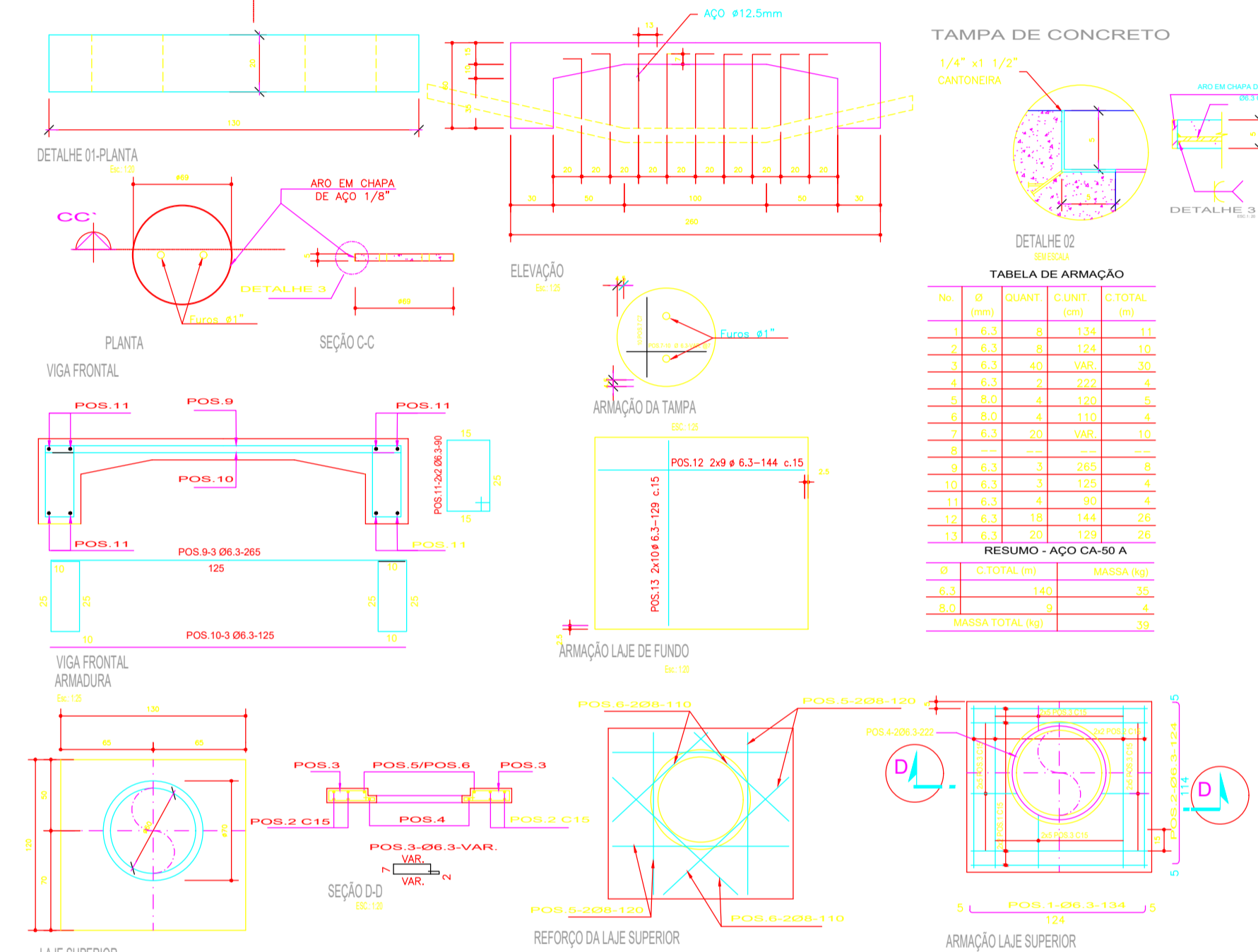


TABELA DE ARMAÇÃO

No.	Ø (mm)	QUANT.	C.UNIT. (cm)	C.TOTAL (m)
1	6,3	2	124	11
2	6,3	8	124	10
3	6,3	60	98	10
4	6,3	2	222	4
5	6,3	4	120	4
6	6,3	3	222	5
7	6,3	20	100	10
8	6,3	3	222	5
9	6,3	4	50	4
10	6,3	18	144	20
11	6,3	1	124	1
RESUMO - AÇO CA-SOA				
Ø	C.TOTAL (m)	MASSA (kg)		
6,3	140	30		
8	6	6		
MASSA TOTAL (kg)		36		

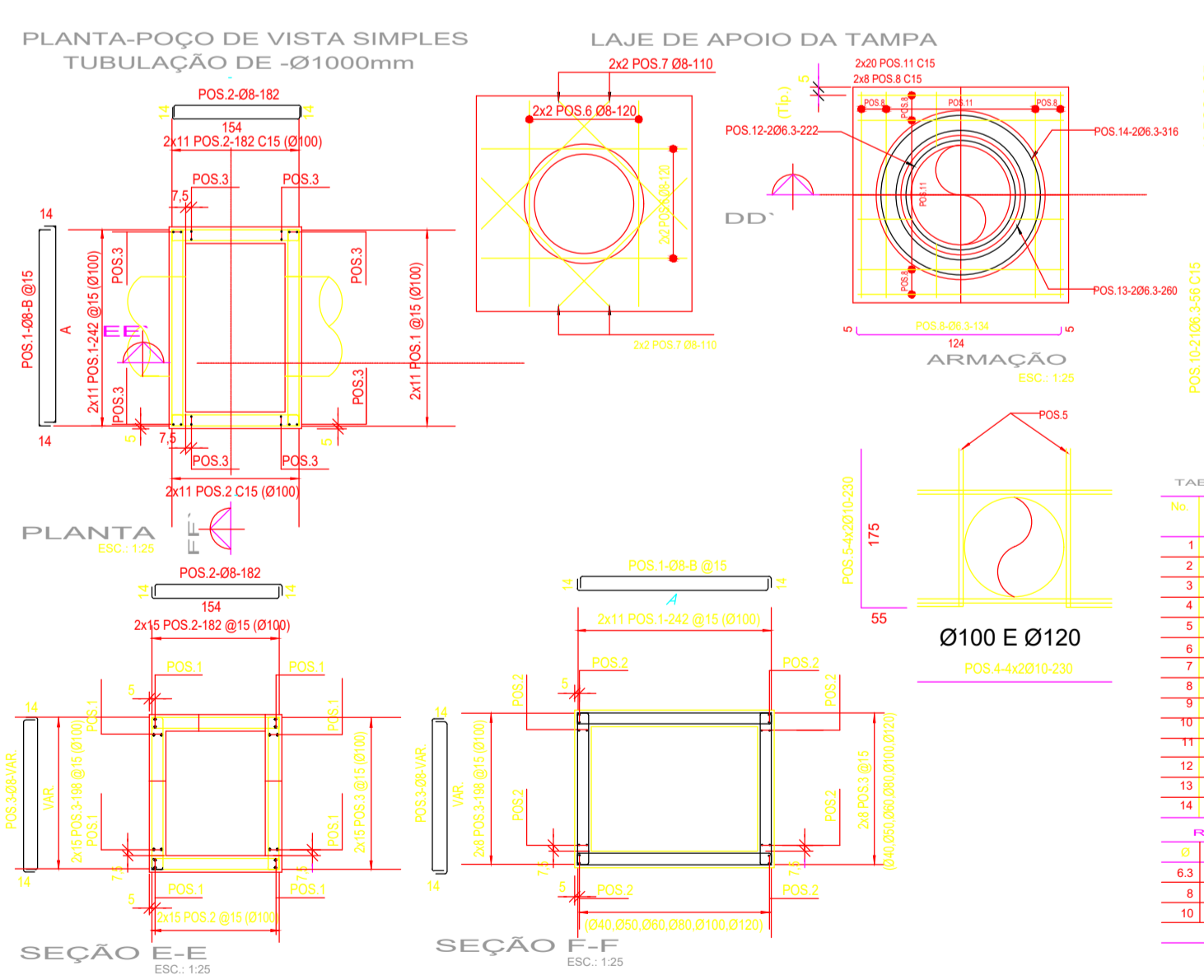


TABELA DE AÇO PARA Ø100

No.	Ø (mm)	QUANT.	C.UNIT. (cm)	C.TOTAL (m)
1	8	88	242	213
2	8	104	182	189
3	8	92	198	182
4	10	24	230	56
5	10	24	230	56
6	8	8	120	10
7	8	8	110	9
8	6,3	16	124	21
9	6,3	20	VAR.	10
10	6,3	21	56	12
11	6,3	40	VAR.	19
12	6,3	2	222	4
13	6,3	2	260	5
14	6,3	2	316	6
RESUMO - AÇO CA-SOA				
Ø	C.TOTAL (m)	MASSA (kg)		
6,3	77	19		
8	603	241		
10	110	68		
MASSA TOTAL (kg)		309		

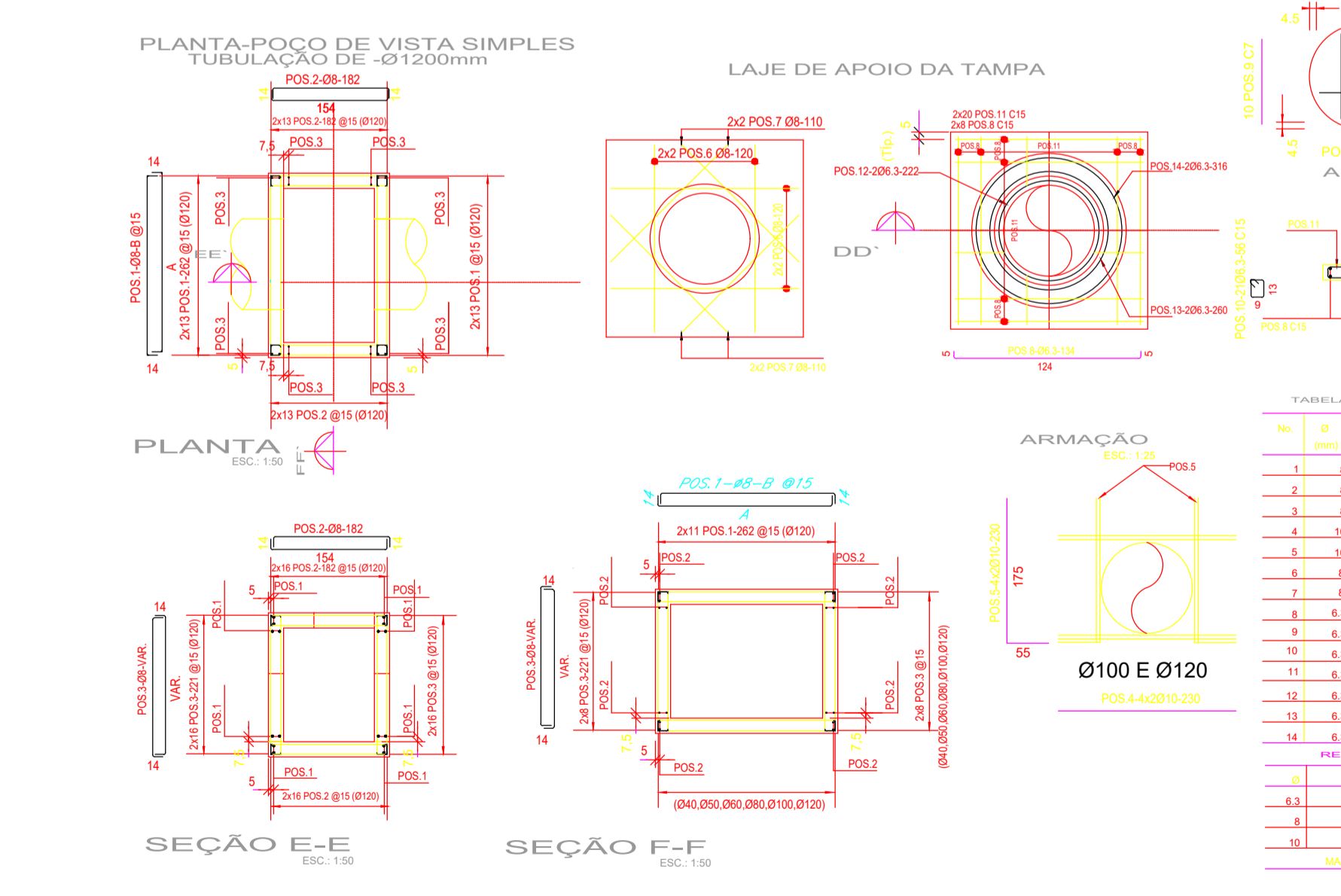


TABELA DE AÇO PARA Ø120

No.	Ø (mm)	QUANT.	C.UNIT. (cm)	C.TOTAL (m)
1	8	86	282	242
2	8	116	182	211
3	8	96	201	212
4	10	24	230	56
5	10	24	230	56
6	8	8	120	10
7	8	8	110	9
8	6,3	16	124	21
9	6,3	20	VAR.	10
10	6,3	21	56	12
11	6,3	40	VAR.	19
12	6,3	2	222	4
13	6,3	2	260	5
14	6,3	2	316	6
RESUMO - AÇO CA-SOA				
Ø	C.TOTAL (m)	MASSA (kg)		
6,3	77	19		
8	693	278		
10	110	68		
MASSA TOTAL (kg)		366		

- NOTAS:
- 1 - Forma: Todas as dimensões e elevações são dadas em metro, salvo indicação em contrário.
 - 2 - Cobrimento das barras: 3cm.
 - 3 - Cortar e adaptar ferragem na região dos furos e reforçar conforme Detalhe "1" e "2".
 - 4 - O resumo de aço corresponde a seis pontos de vista, sendo um para cada Ø indicado nas tabelas.
 - 5 - Concreto: Estrutural fck = 15,0 MPa, excoeto onde indicado. Regularização fck = 9,0 MPa.
 - 6 - Øi - Diâmetro interno, Øe - Diâmetro externo
 - 7 - Adaptar este reforço para a abertura Ø80 na laje superior do PV.

TABELA DE DIMENSÕES PARA FORMA

Øi	Øe	C	b
0,40	0,45	1,80	0,92
0,50	0,60	1,80	1,04
0,60	0,72	1,80	1,16
0,80	0,96	2,00	1,40
1,00	1,20	2,20	1,64
1,20	1,43	2,40	1,87

TABELA DE DIMENSÕES PARA ARMADURA - POS. 1

Ø (cm)	A (cm)	B (cm)	QUANT.
0,40	1,74	2,02	72
0,50	1,74	2,02	72
0,60	1,74	2,02	76
0,80	1,94	2,22	84
1,00	2,14	2,42	88
1,20	2,34	2,62	96

PIAA - Prefeitura Municipal de Ananindeua
 SEBASA - Secretaria de Infraestrutura e Saneamento
 Departamento de Projetos de Infraestrutura

PROJETO DE INFRA ESTRUTURA URBANA

Projeto de Vias de Ananindeua

RUA UNIÃO - JADERLÂNDIA

REDE DE DRENAGEM

TRAÇADO, PERFIS, PV/BL E DETALHES

02/03