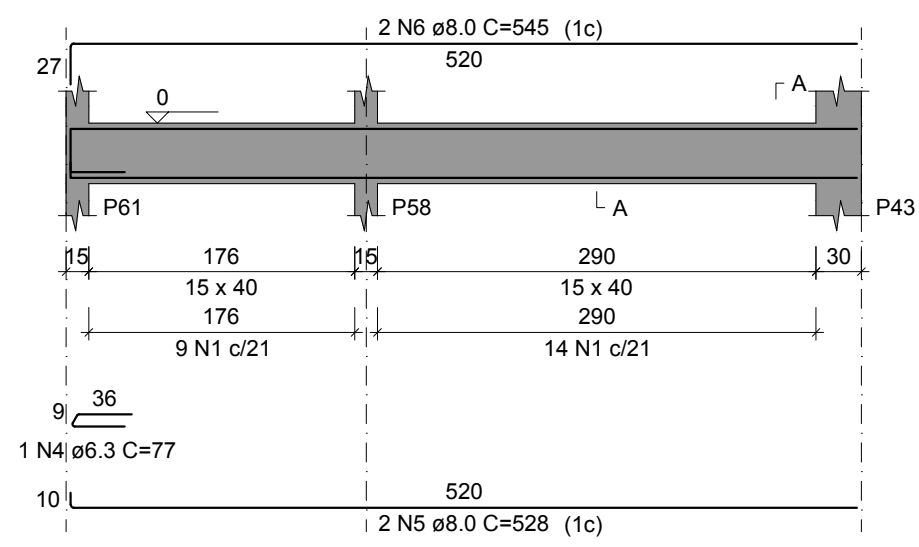
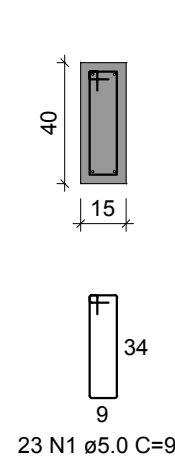


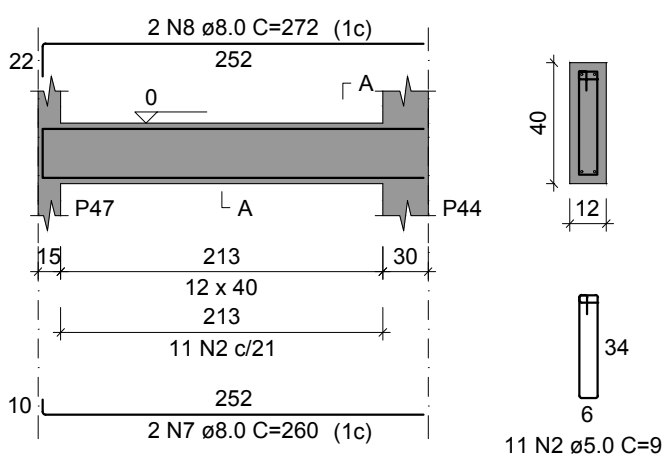
V42
ESC 1:50



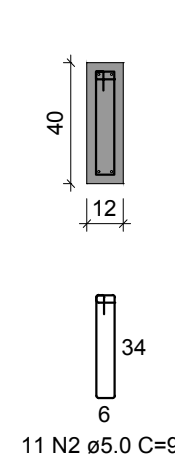
SEÇÃO A-A
ESC 1:25



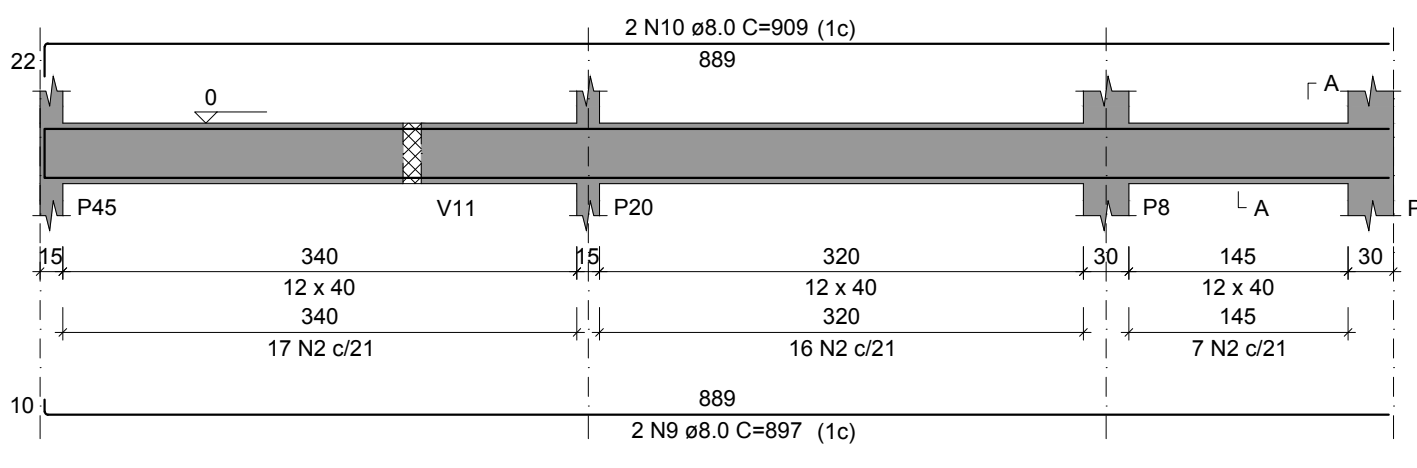
V43
ESC 1:50



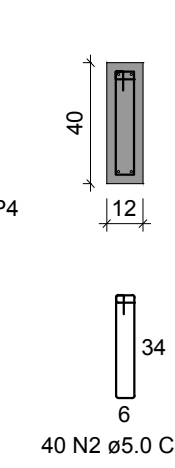
SEÇÃO A-A
ESC 1:25



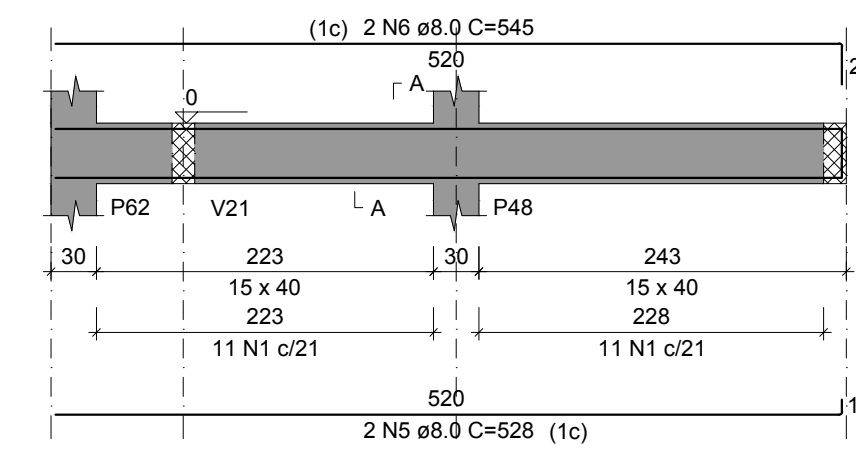
V44
ESC 1:50



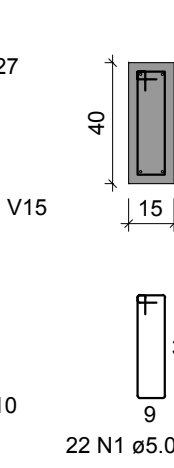
SEÇÃO A-A
ESC 1:25



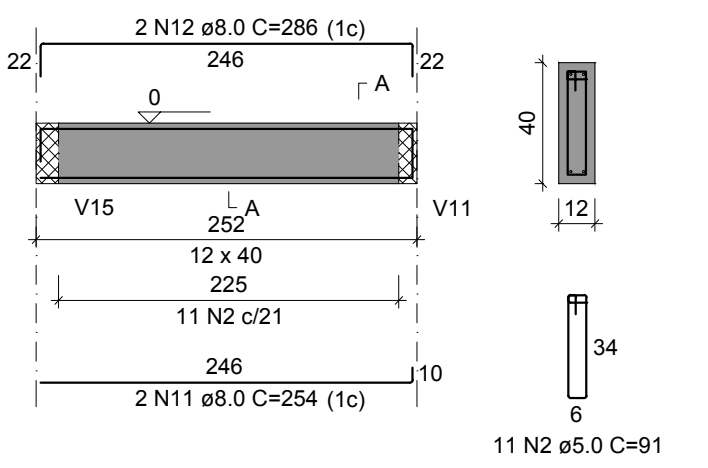
V45
ESC 1:50



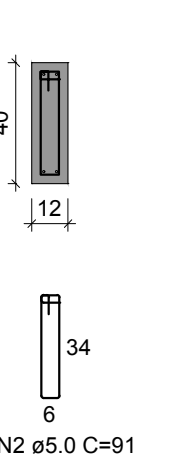
SEÇÃO A-A
ESC 1:25



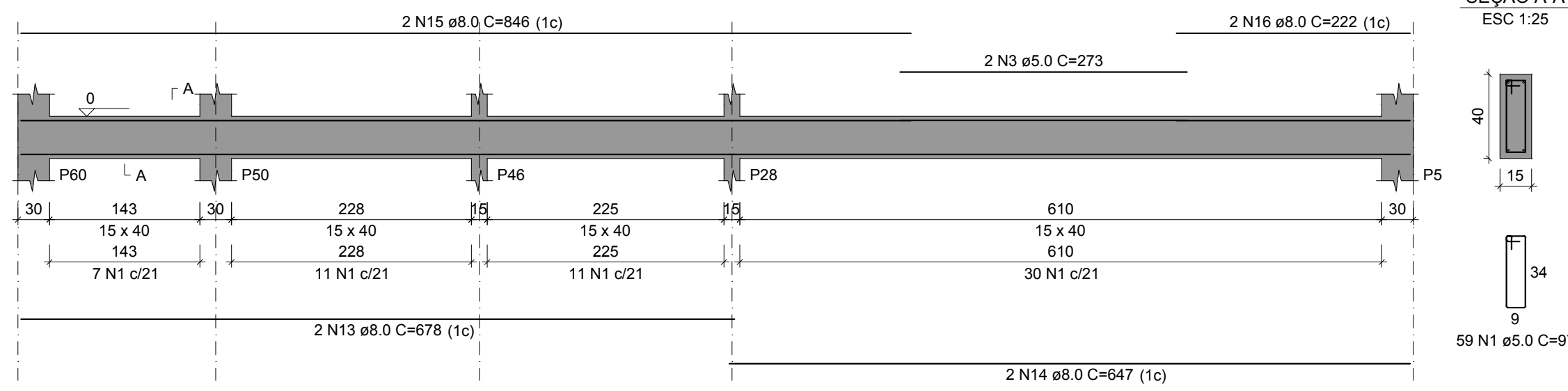
V46
ESC 1:50



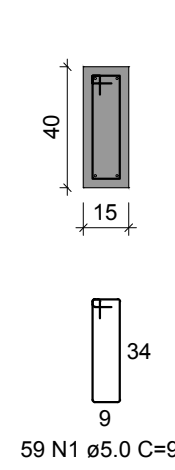
SEÇÃO A-A
ESC 1:25



V47
ESC 1:50



SEÇÃO A-A
ESC 1:25



RELAÇÃO DO AÇO

AÇO	N	DIAM (mm)	QUANT	C.UNIT (cm)	C.TOTAL (cm)
CA60	1	5.0	104	97	10088
	2	5.0	62	91	5642
CA50	3	5.0	2	273	546
	4	6.3	1	77	77
	5	8.0	4	528	2112
	6	8.0	4	545	2180
	7	8.0	2	260	520
	8	8.0	2	272	544
	9	8.0	2	897	1794
	10	8.0	2	909	1818
	11	8.0	2	254	508
	12	8.0	2	286	572
	13	8.0	2	678	1356
	14	8.0	2	647	1294
	15	8.0	2	846	1692
	16	8.0	2	222	444

RESUMO DO AÇO

AÇO	DIAM (mm)	C.TOTAL (m)	PESO + 10% (kg)
CA50	6.3	0.8	0.2
CA60	8.0	148.3	64.4
CA60	5.0	162.8	27.6
PESO TOTAL (kg)			
CA50			64.6
CA60			27.6

Volume de concreto (C-25) = 2.10 m³
Área de forma = 35.52 m²

PROJETO ARQUITETÔNICO:

EXECUÇÃO:

RESP. TÉCNICO:

CONSTRUÇÃO:

PROPRIETÁRIO:

ANANINDEUA
É TRABALHO

SECRETARIA MUNICIPAL DE SAÚDE
Obra: UBS DEUS É AMOR
End.: Passagem 15 de Outubro, 266 - Cidade Nova, Ananindeua - PA, CEP: 67133-105

Equipe Técnica: Departamento de Projetos
Área Existente: 312,24 m²
Área Total: 312,24 m²
Atualização: Março/2014

Data: Abril/2014
Escala: 1:50

Conteúdo: ESTRUTURA - DETALHE DOS BLOCOS
Secretário:

ESTRUTURAL
06
16