

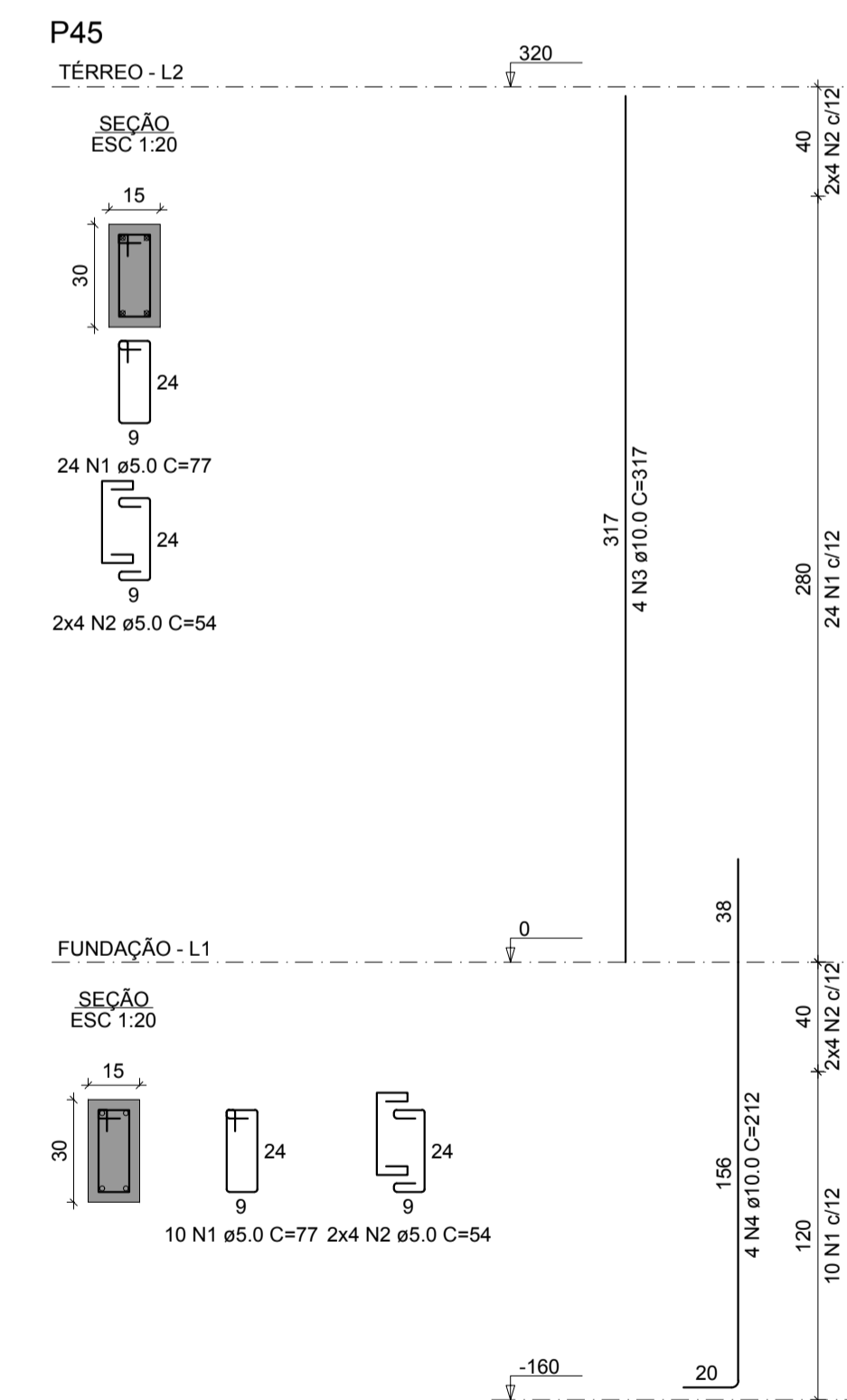
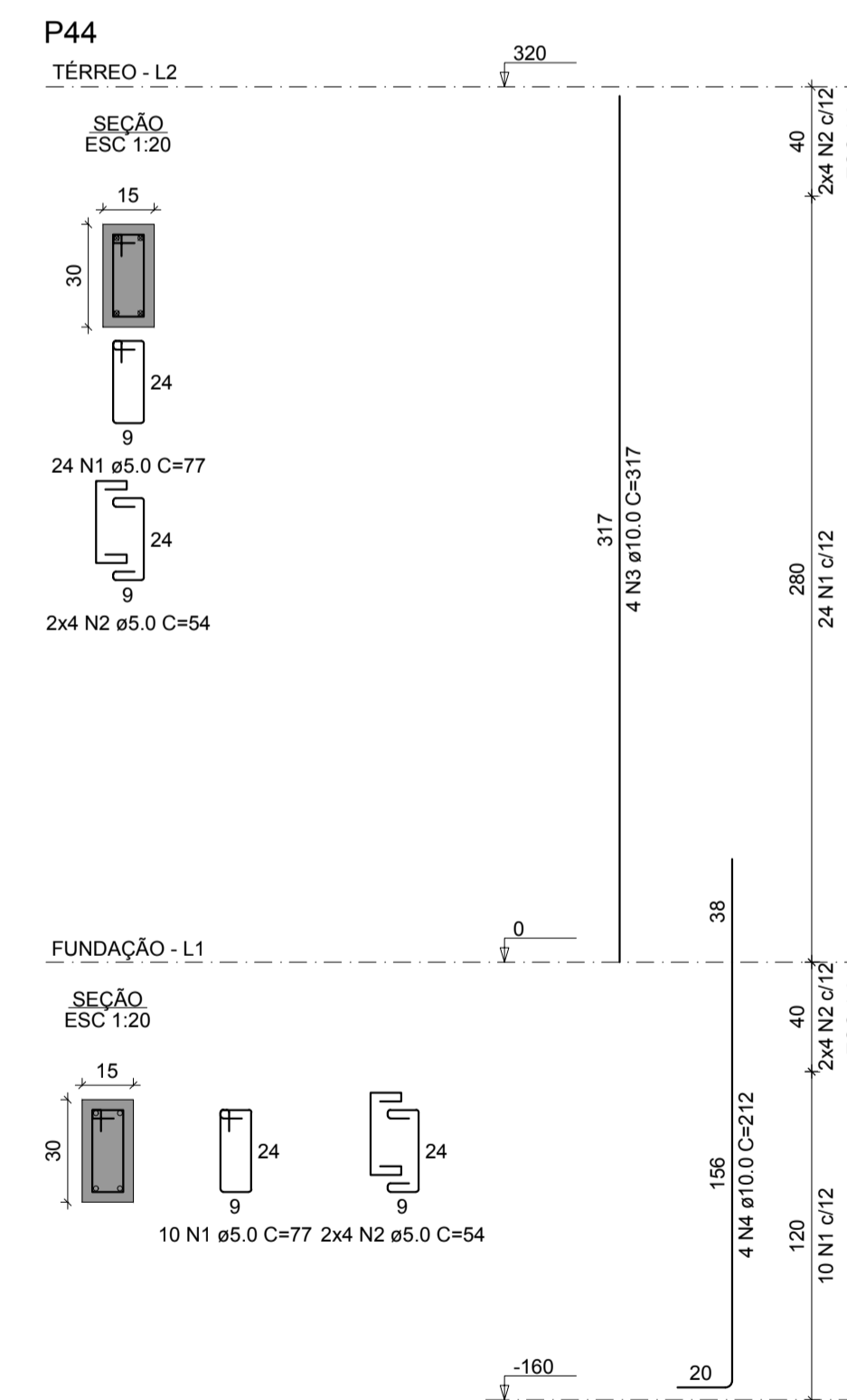
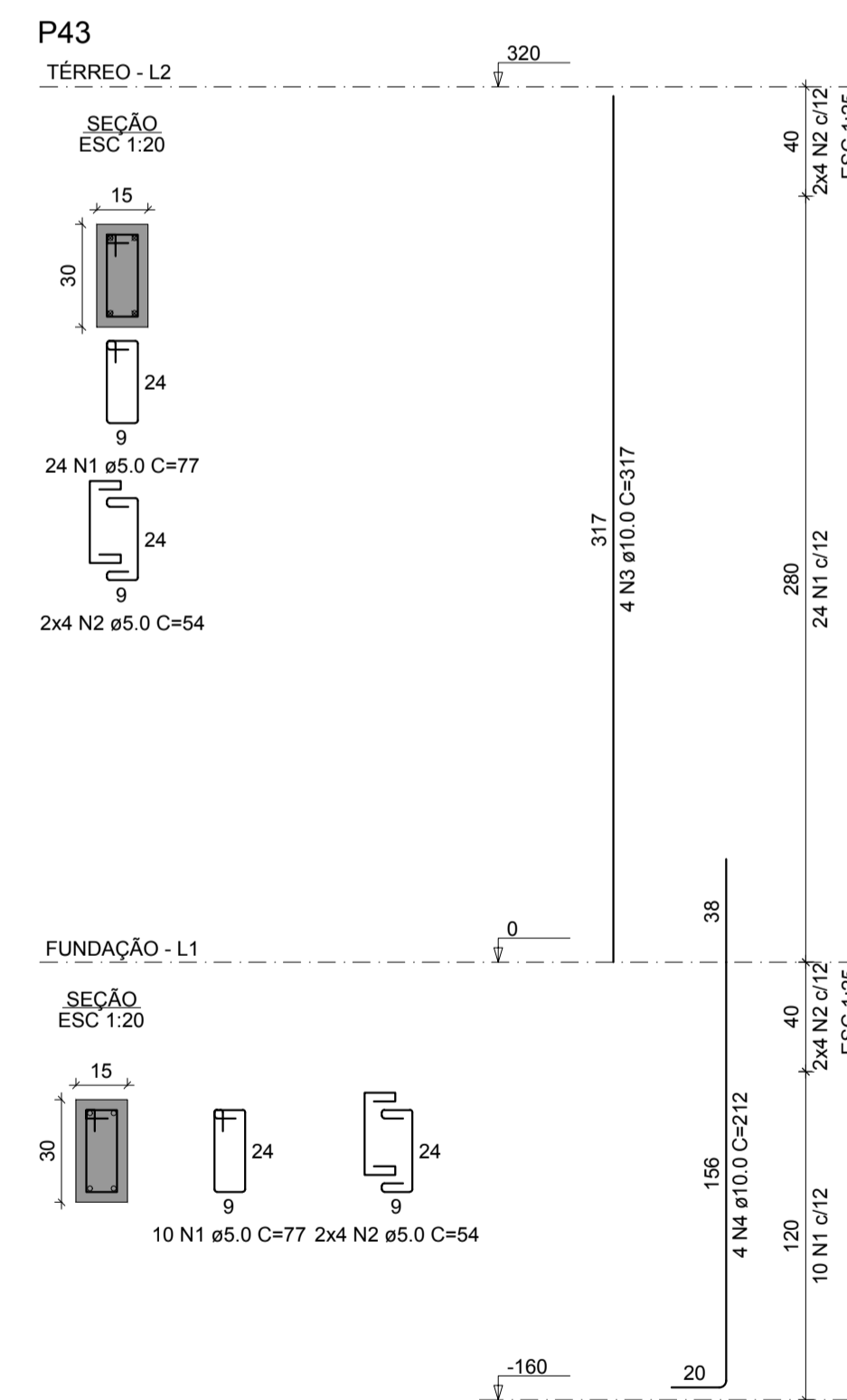
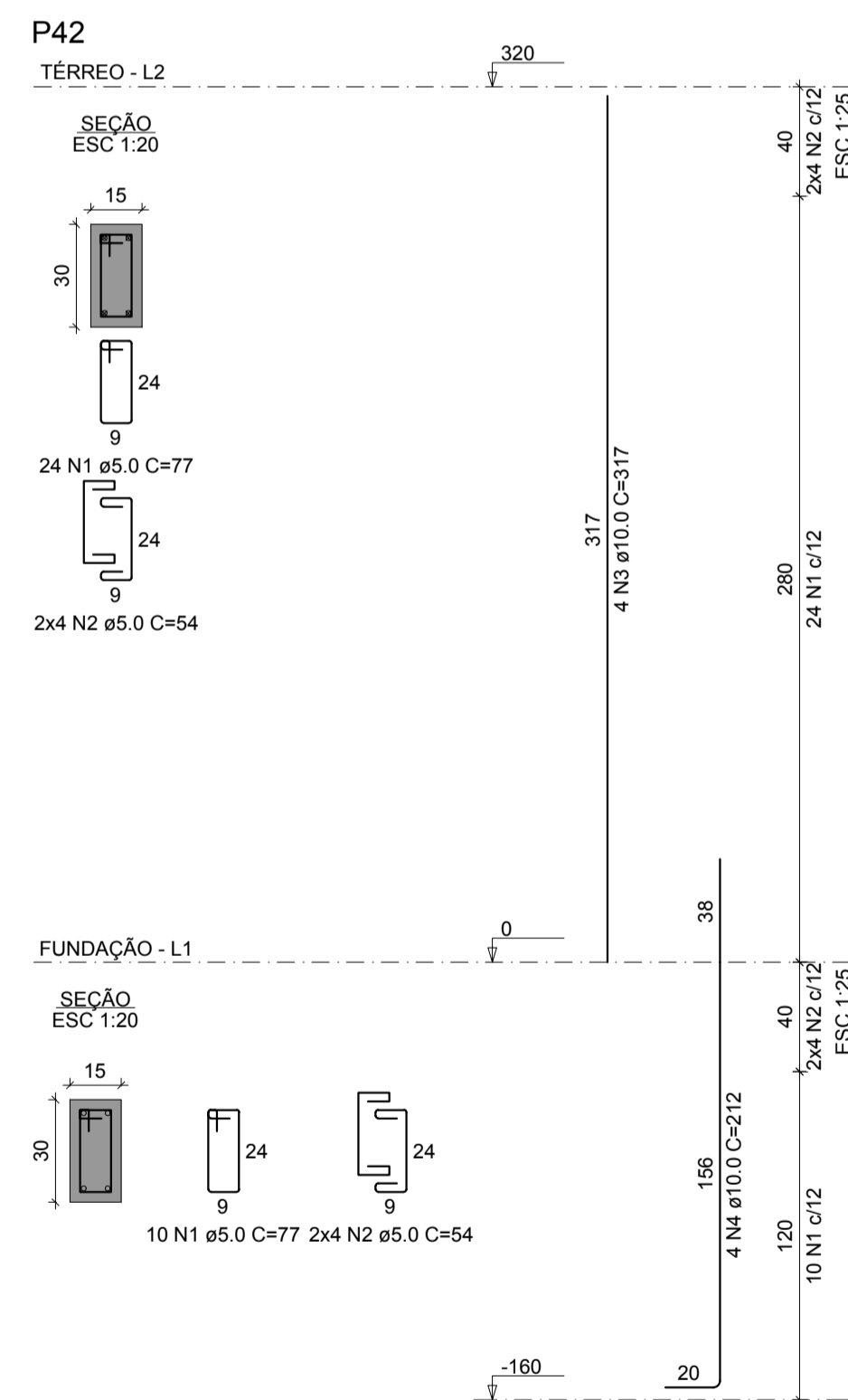
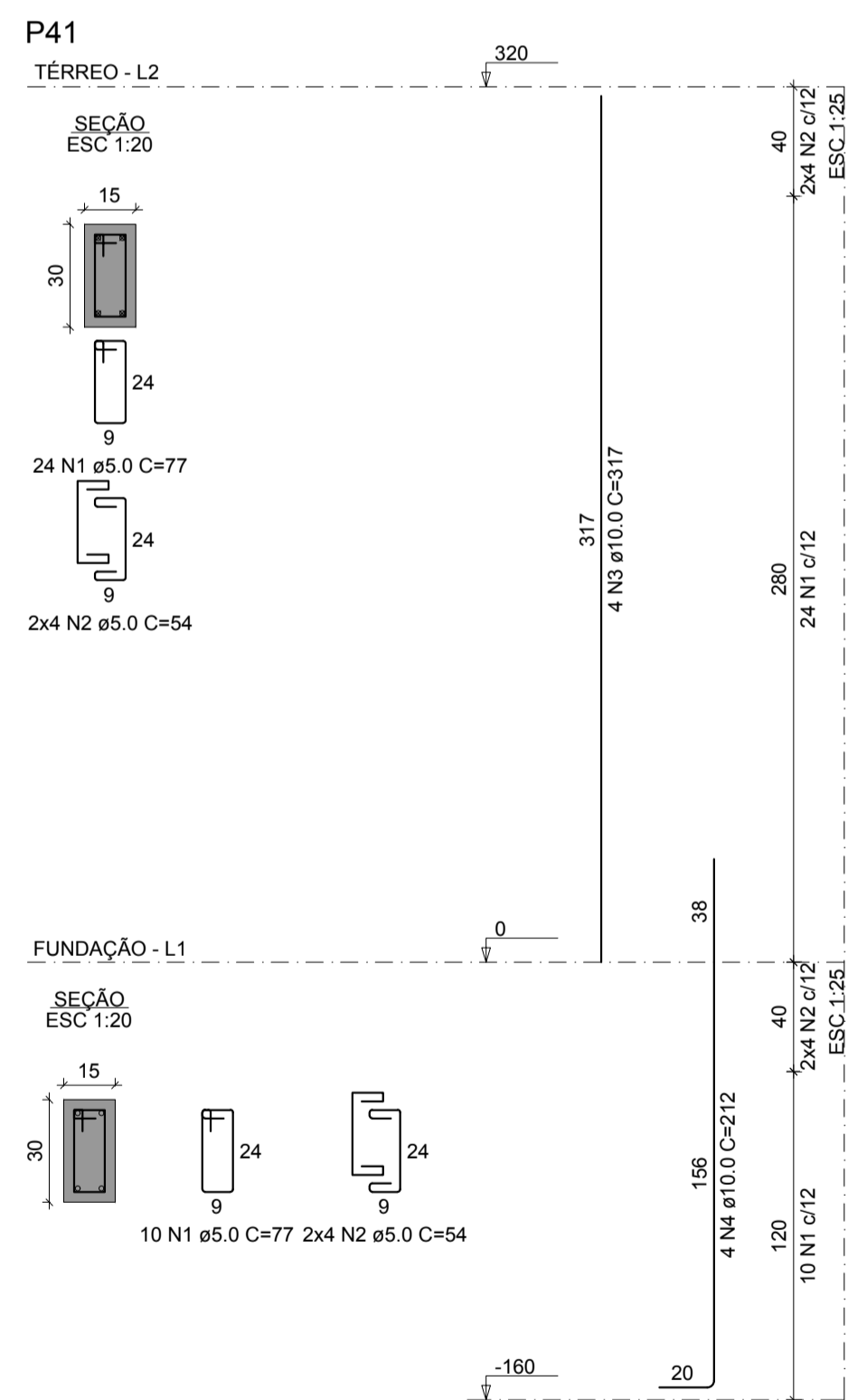
RELAÇÃO DO AÇO

AÇO	N	DIAM (mm)	QUANT	C.UNIT (cm)	C.TOTAL (cm)
CA60	1	5.0	170	77	13090
CA50	2	5.0	80	54	4320
	3	10.0	20	317	6340
	4	10.0	20	212	4240

RESUMO DO AÇO

AÇO	DIAM (mm)	C.TOTAL (m)	PESO + 10% (kg)
CA50	10.0	105.8	71.8
CA60	5.0	174.1	29.5
PESO TOTAL (kg)			71.8
CA50			71.8
CA60			29.5

Volume de concreto (C-25) = 1.08 m³
Área de forma = 21.60 m²



RELAÇÃO DO AÇO

AÇO	N	DIAM (mm)	QUANT	C.UNIT (cm)	C.TOTAL (cm)
CA60	1	5.0	170	77	13090
CA50	2	5.0	80	54	4320
	3	10.0	20	317	6340
	4	10.0	20	212	4240

RESUMO DO AÇO

AÇO	DIAM (mm)	C.TOTAL (m)	PESO + 10% (kg)
CA50	10.0	105.8	71.8
CA60	5.0	174.1	29.5
PESO TOTAL (kg)			71.8
CA50			71.8
CA60			29.5

Volume de concreto (C-25) = 1.08 m³
Área de forma = 21.60 m²

PROJETO ARQUITETÔNICO: _____

EXECUÇÃO: _____

RESP. TÉCNICO: _____

CONSTRUÇÃO: _____

PROPRIETÁRIO: _____

SECRETARIA MUNICIPAL DE SAÚDE

Obra: **UBS DEUS É AMOR**

End.: Passagem 15 de Outubro, 209 - Cidade Nova, Ananindeua - PA.
CEP: 67133-105

Equipe Técnica: Departamento de Projetos	Data: Abril/2014	Conteúdo: ESTRUTURA - DETALHE DOS BLOCOS
Área Existente: 312,24 m²	Escala: 1:50	
Área Total: 312,24 m²	Atualização: Março/2014	Secretário: _____