

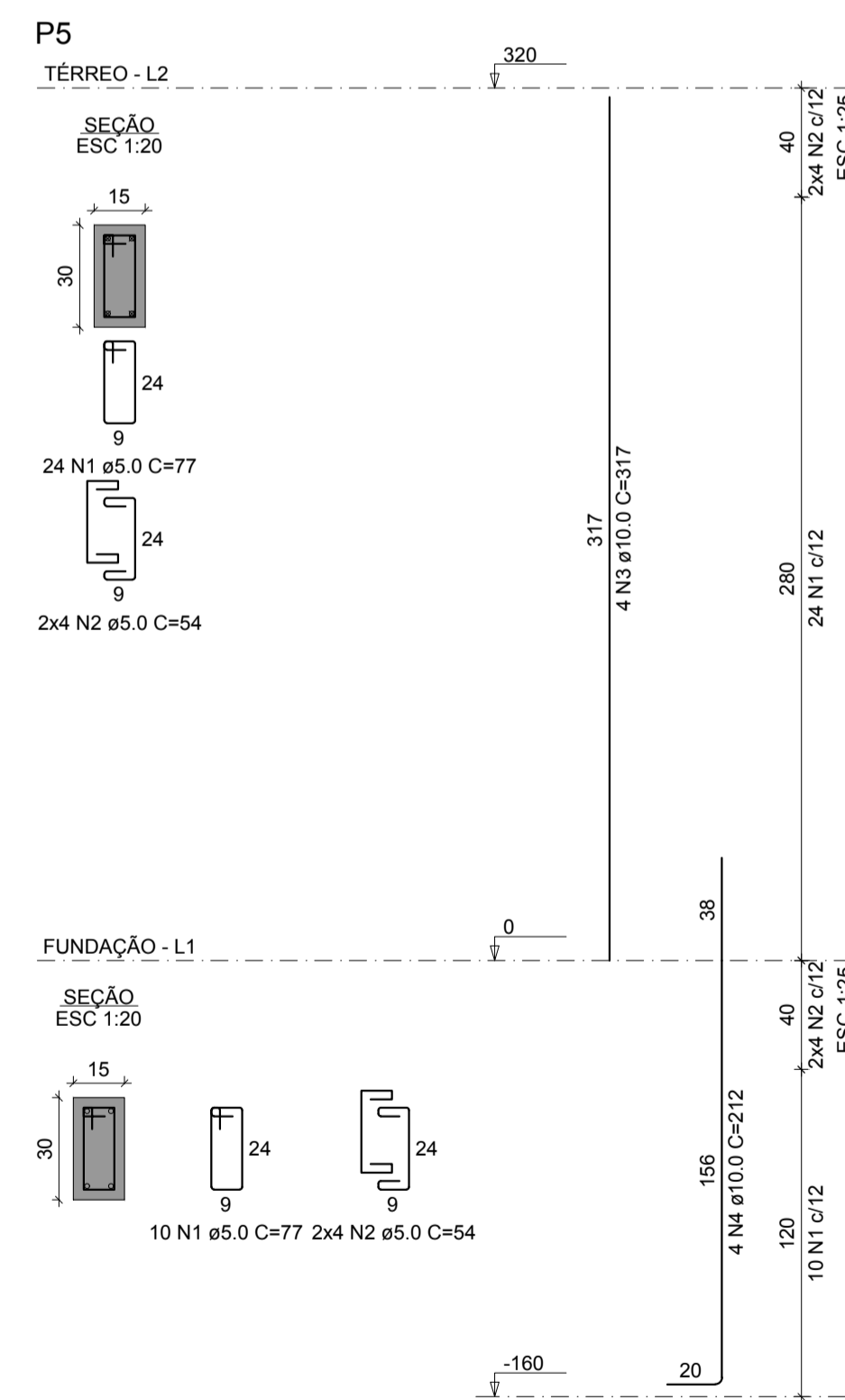
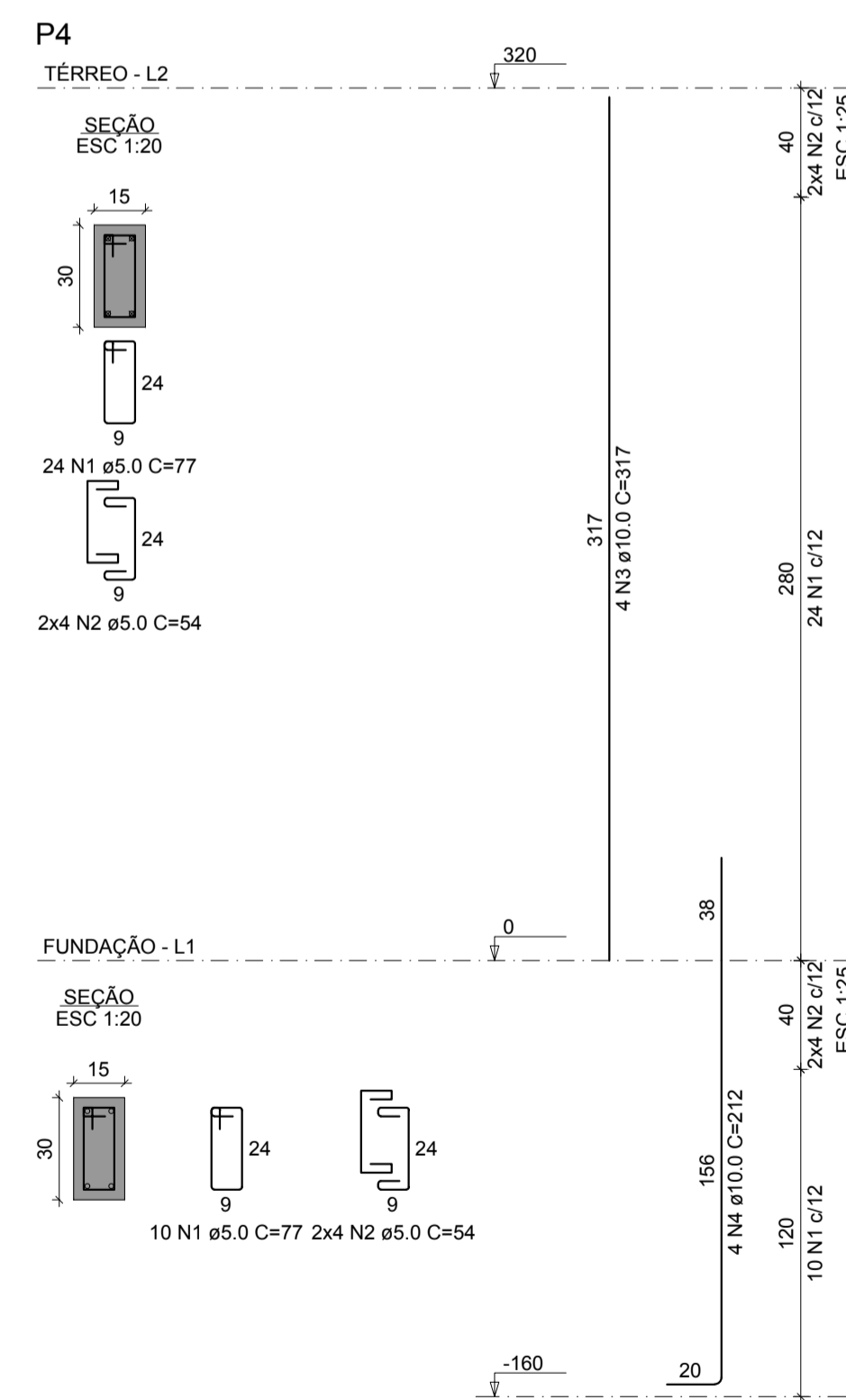
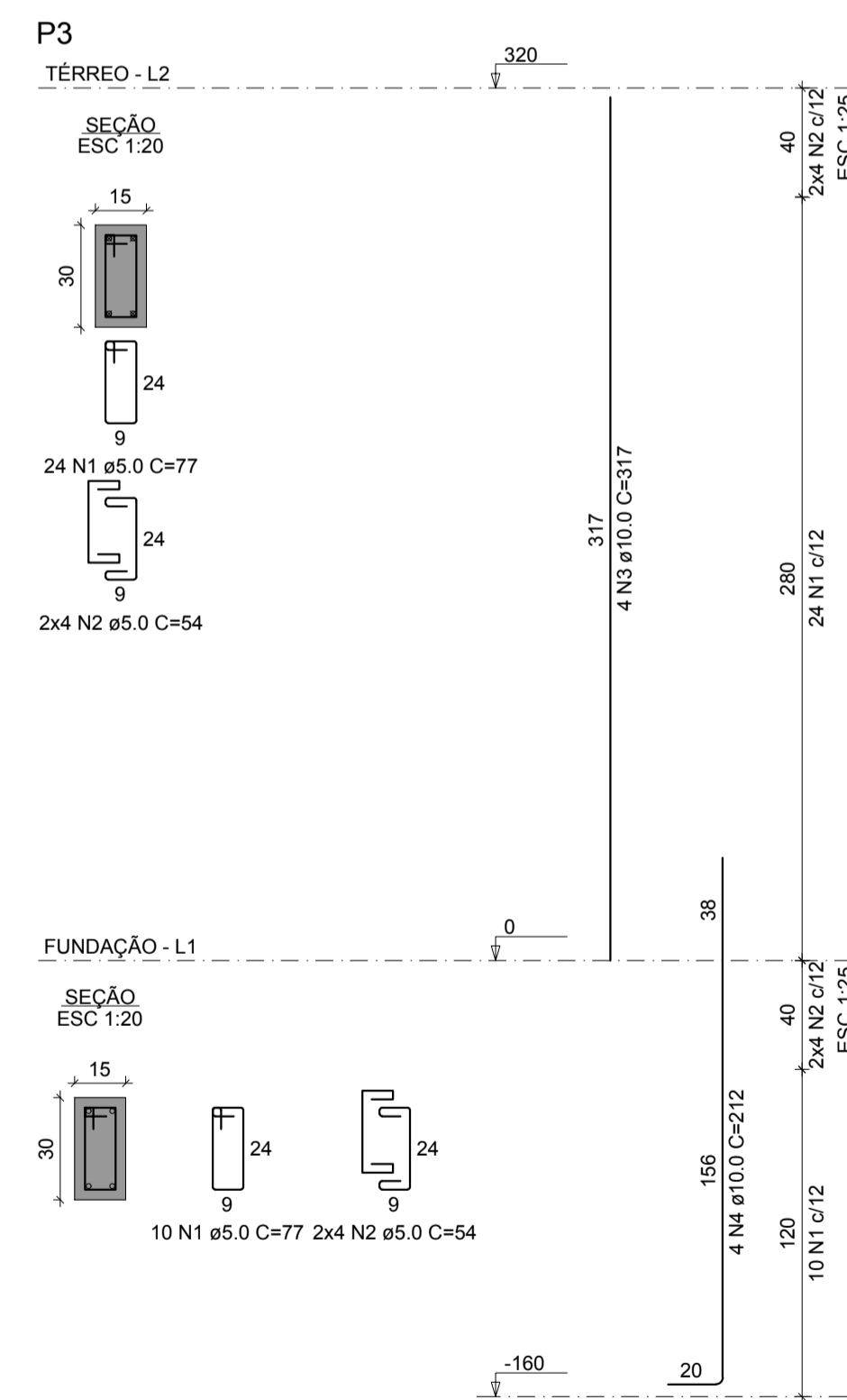
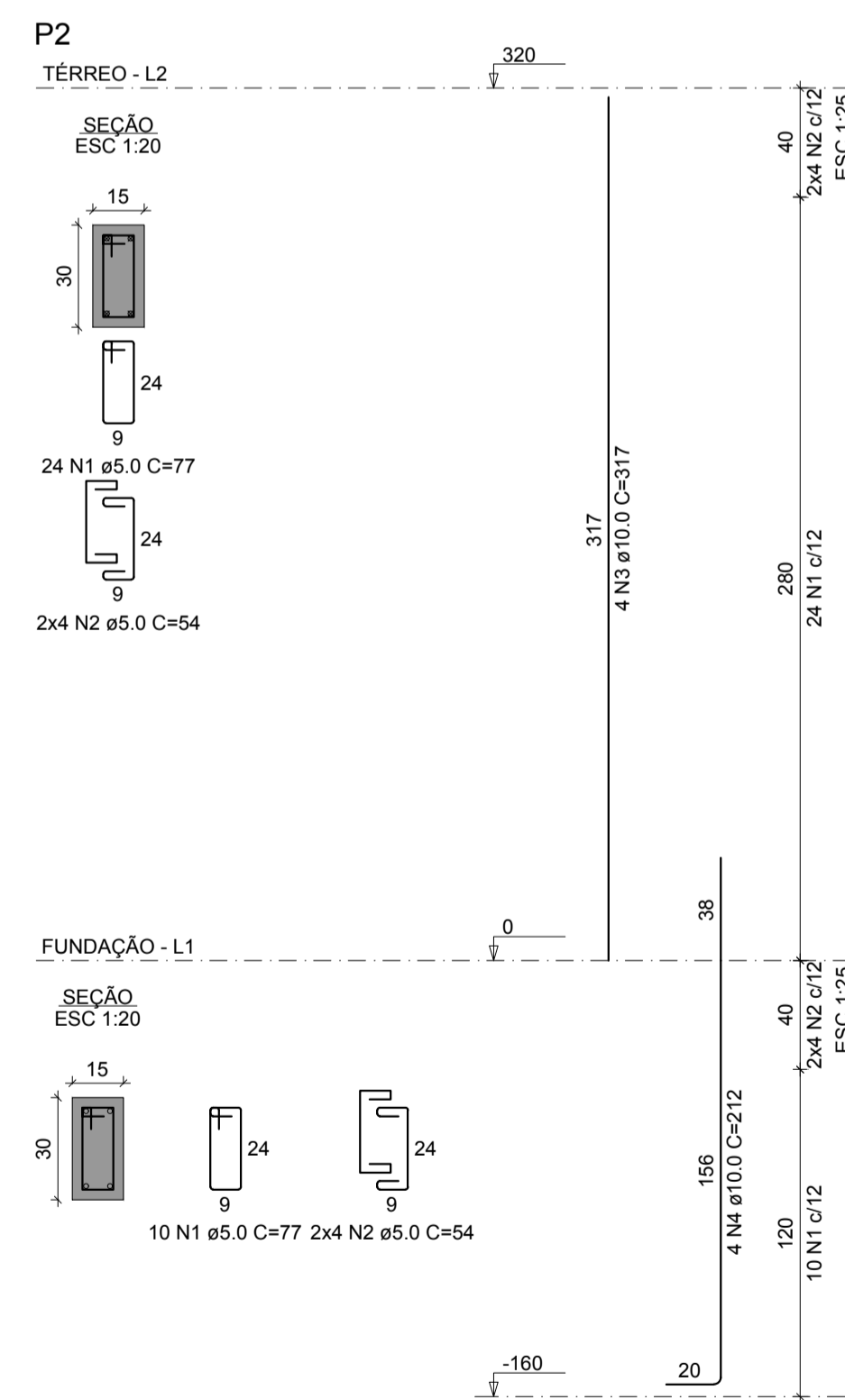
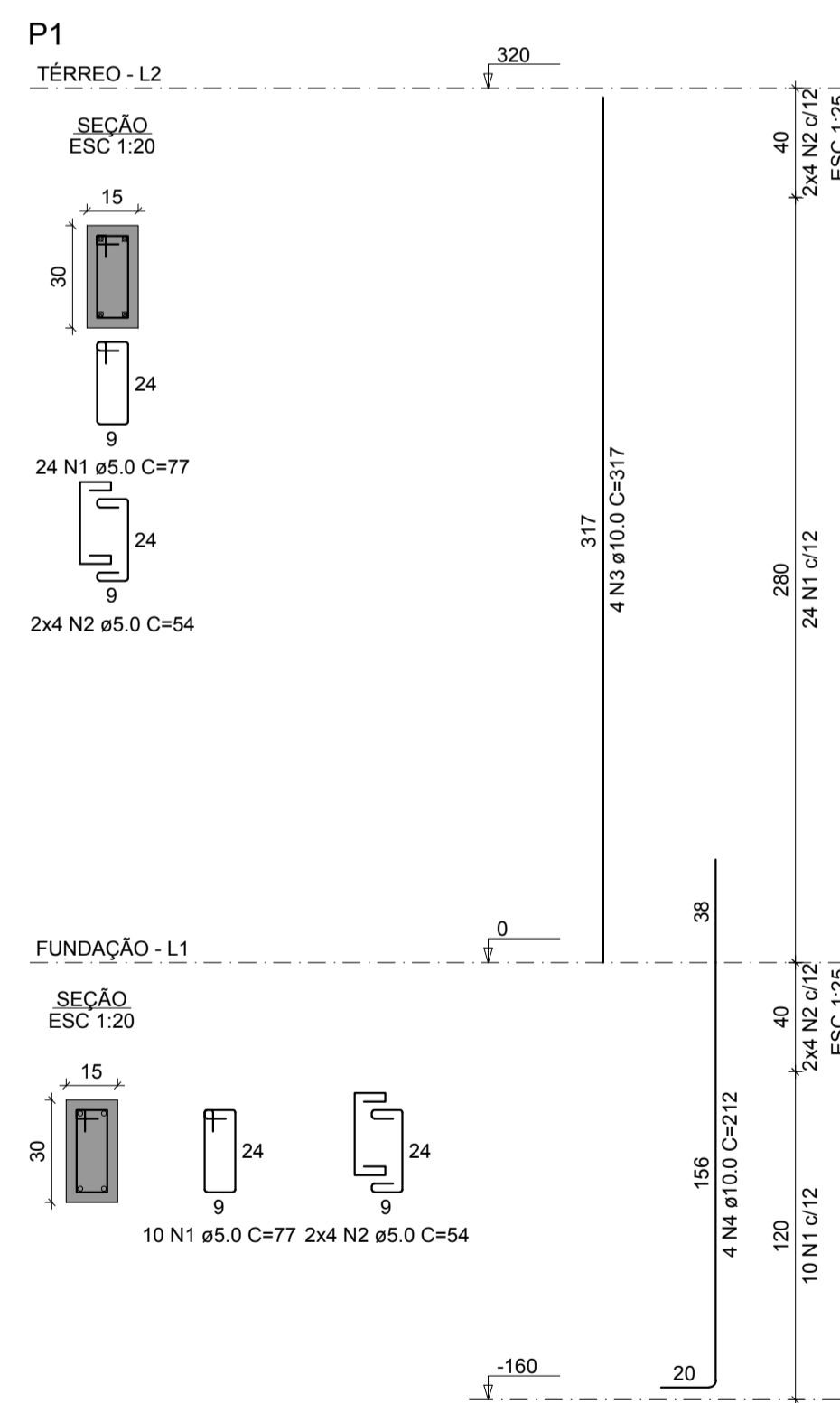
RELAÇÃO DO AÇO

ACO	N	DIAM (mm)	QUANT	C.UNIT (cm)	C.TOTAL (cm)
CA60	1	5.0	170	77	13090
CA60	2	5.0	80	54	4320
CA50	3	10.0	20	317	6340
CA50	4	10.0	20	212	4240

RESUMO DO AÇO

ACO	DIAM (mm)	C.TOTAL (m)	PESO + 10% (kg)
CA50	10.0	105.8	71.8
CA60	5.0	174.1	29.5
PESO TOTAL (kg)			
CA50		71.8	
CA60		29.5	

Volume de concreto (C-25) = 1.08 m³
 Área de forma = 21.60 m²



RELAÇÃO DO AÇO

ACO	N	DIAM (mm)	QUANT	C.UNIT (cm)	C.TOTAL (cm)
CA60	1	5.0	170	77	13090
CA60	2	5.0	80	54	4320
CA50	3	10.0	20	317	6340
CA50	4	10.0	20	212	4240

RESUMO DO AÇO

ACO	DIAM (mm)	C.TOTAL (m)	PESO + 10% (kg)
CA50	10.0	105.8	71.8
CA60	5.0	174.1	29.5
PESO TOTAL (kg)			
CA50		71.8	
CA60		29.5	

Volume de concreto (C-25) = 1.08 m³
 Área de forma = 21.60 m²

PROJETO ARQUITETÔNICO:

Secretário: _____

Execução: _____

RESP. TÉCNICO: _____

CONSTRUÇÃO: _____

PROPRIETÁRIO: _____

SECRETARIA MUNICIPAL DE SAÚDE

Obra: **UBS MURURÉ**

End.: Passagem 15 de Outubro, 250 - Cidade Nova, Ananindeua - PA, CEP: 67133-105

Equipe Técnica: Departamento de Projetos

Área Existente: 312,24 m²

Área Total: 312,24 m²

Atualização: Março/2014

Data: Abril/2014

Escala: 1:50

Conteúdo: ESTRUTURA - DETALHE DOS BLOCOS

SECRETÁRIO: _____