

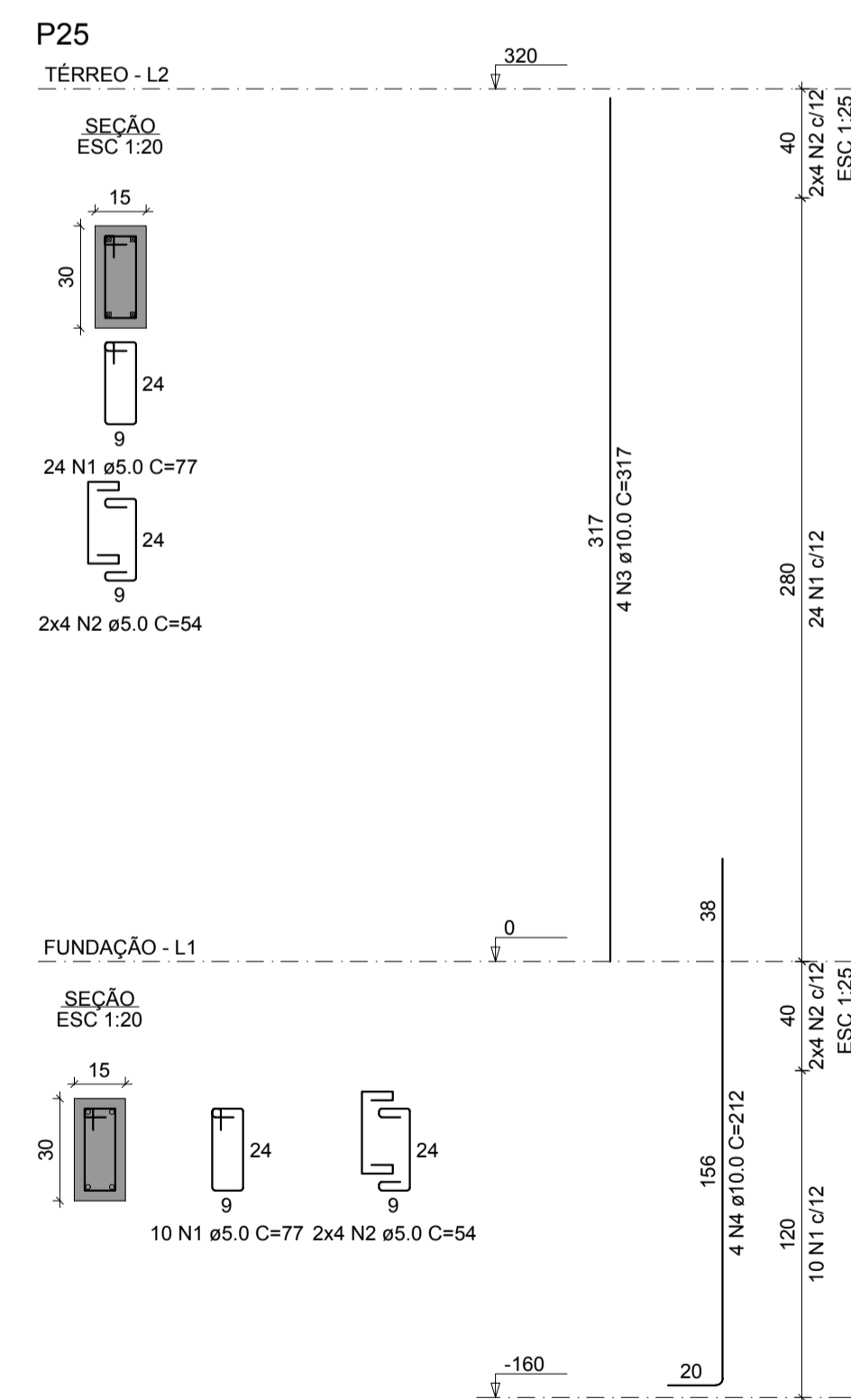
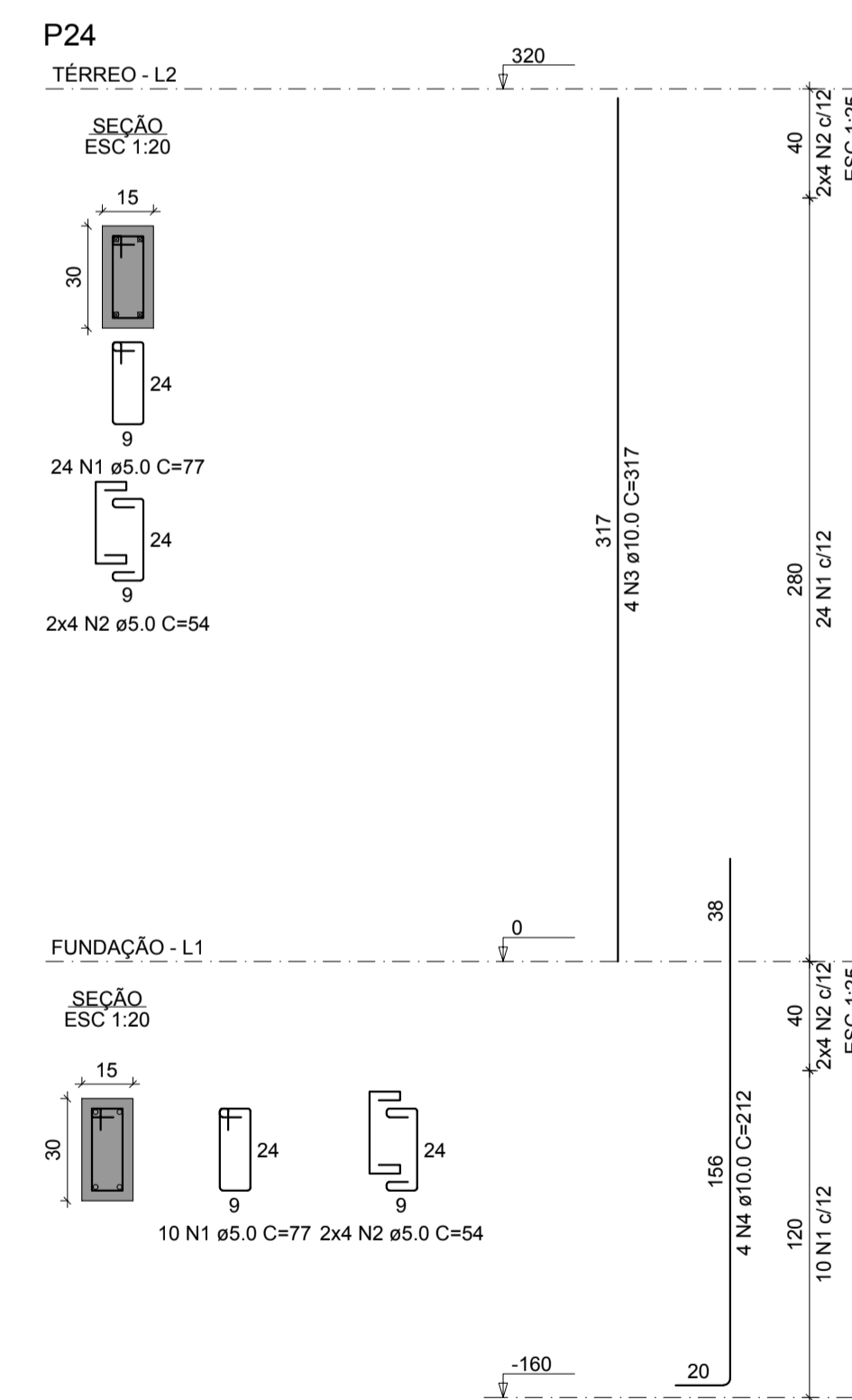
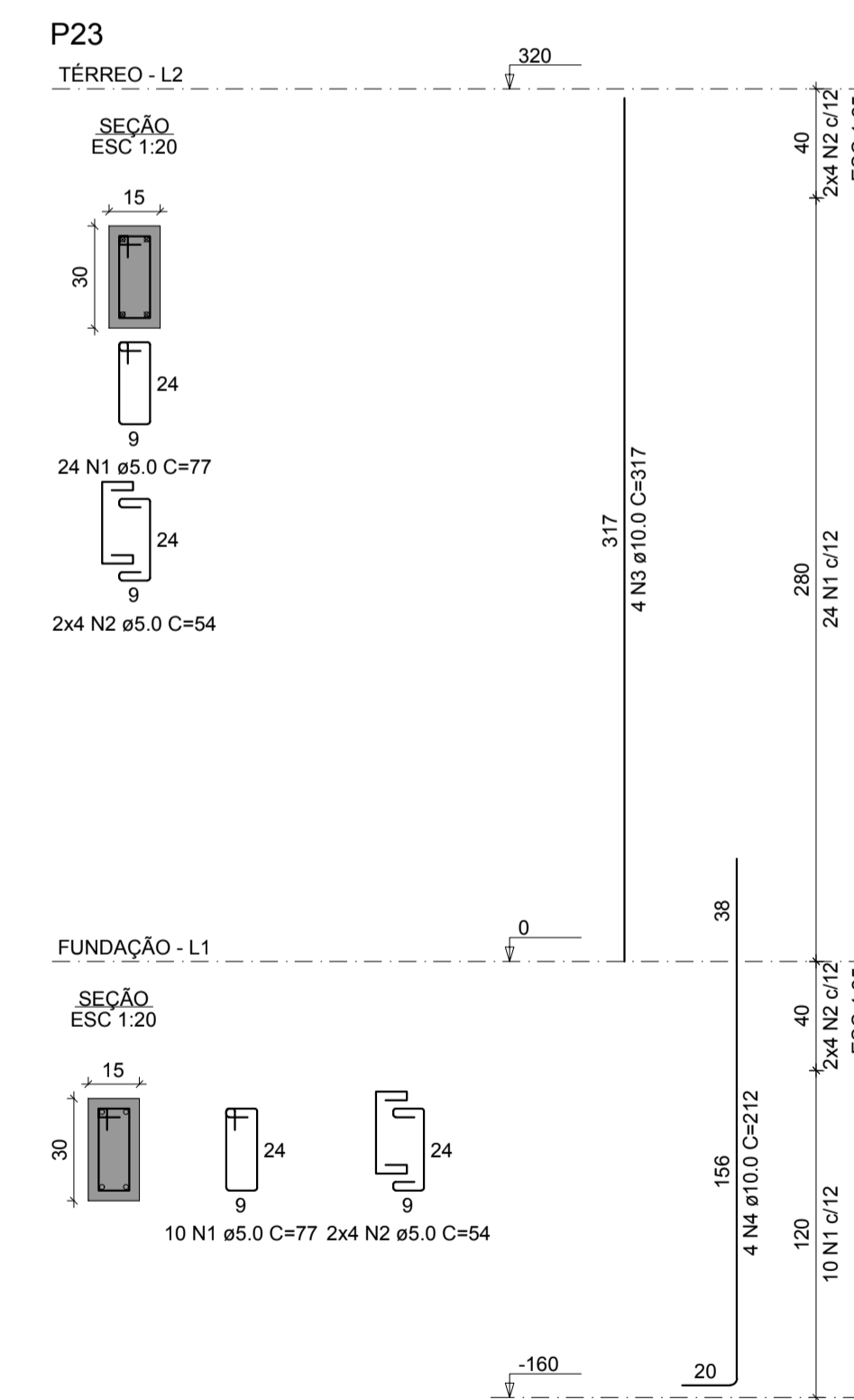
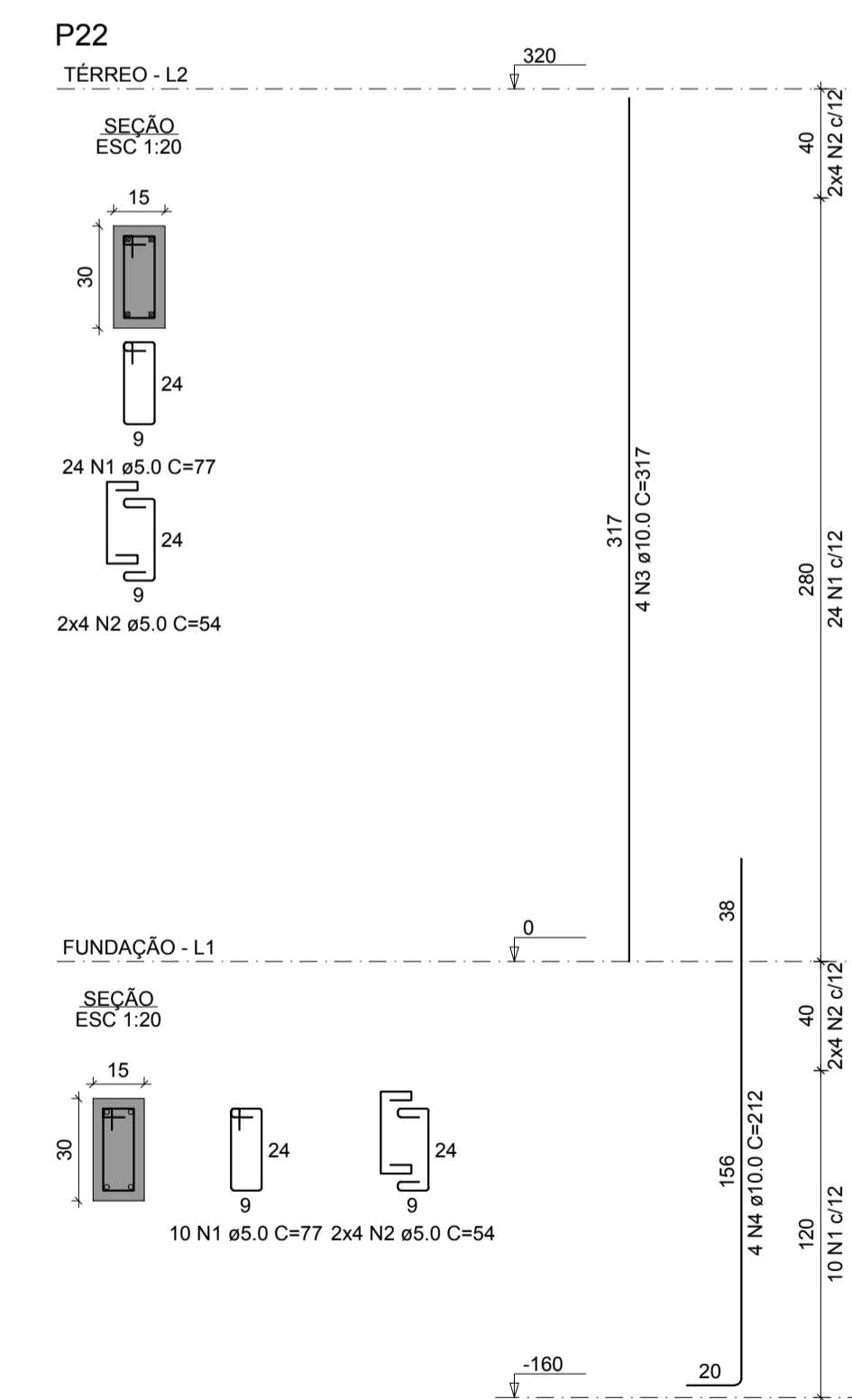
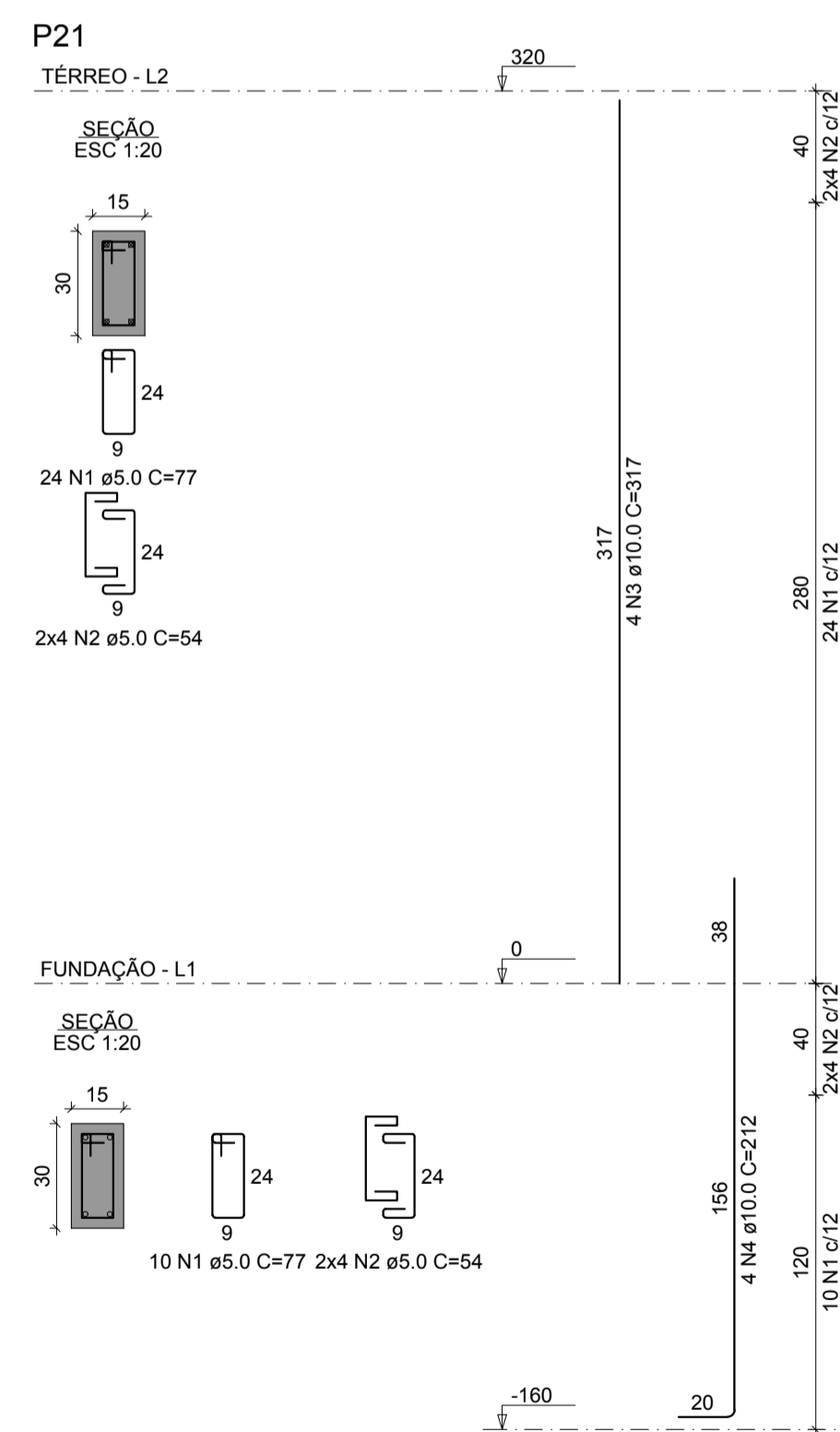
**RELAÇÃO DO AÇO**

AÇO	N	DIAM (mm)	QUANT	C.UNIT (cm)	C.TOTAL (cm)
CA60	1	5.0	170	77	13090
	2	5.0	80	54	4320
	3	5.0	28	24	672
CA50	4	10.0	24	317	7608
	5	10.0	20	212	4240
	6	10.0	4	75	300

**RESUMO DO AÇO**

AÇO	DIAM (mm)	C.TOTAL (m)	PESO + 10% (kg)
CA50	10.0	121.5	82.4
CA60	5.0	180.8	30.7
<b>PESO TOTAL (kg)</b>			
CA50			82.4
CA60			30.7

Volume de concreto (C-25) = 1.08 m<sup>3</sup>  
Área de forma = 21.60 m<sup>2</sup>



**RELAÇÃO DO AÇO**

AÇO	N	DIAM (mm)	QUANT	C.UNIT (cm)	C.TOTAL (cm)
CA60	1	5.0	170	77	13090
	2	5.0	80	54	4320
	3	5.0	20	317	6340
CA50	4	10.0	20	212	4240
	5	10.0	4	75	300

**RESUMO DO AÇO**

AÇO	DIAM (mm)	C.TOTAL (m)	PESO + 10% (kg)
CA50	10.0	105.8	71.8
CA60	5.0	174.1	29.5
<b>PESO TOTAL (kg)</b>			
CA50			71.8
CA60			29.5

Volume de concreto (C-25) = 1.08 m<sup>3</sup>  
Área de forma = 21.60 m<sup>2</sup>

PROJETO ARQUITETÔNICO: \_\_\_\_\_

EXECUÇÃO: \_\_\_\_\_

RESP. TÉCNICO: \_\_\_\_\_

CONSTRUÇÃO: \_\_\_\_\_

PROPRIETÁRIO: \_\_\_\_\_

**SECRETARIA MUNICIPAL DE SAÚDE**

Obra: **UBS MURURÉ**

End.: Passagem 15 de Outubro, 266 - Cidade Nova, Ananindeua - PA, CEP: 67133-105

Equipe Técnica: Departamento de Projetos	Área Existente: 312,24 m <sup>2</sup>	Data: Abril/2014	Conteúdo: ESTRUTURA - DETALHE DOS BLOCOS
CAD:	Área Total: 312,24 m <sup>2</sup>	Escala: 1:50	Secretário: _____