

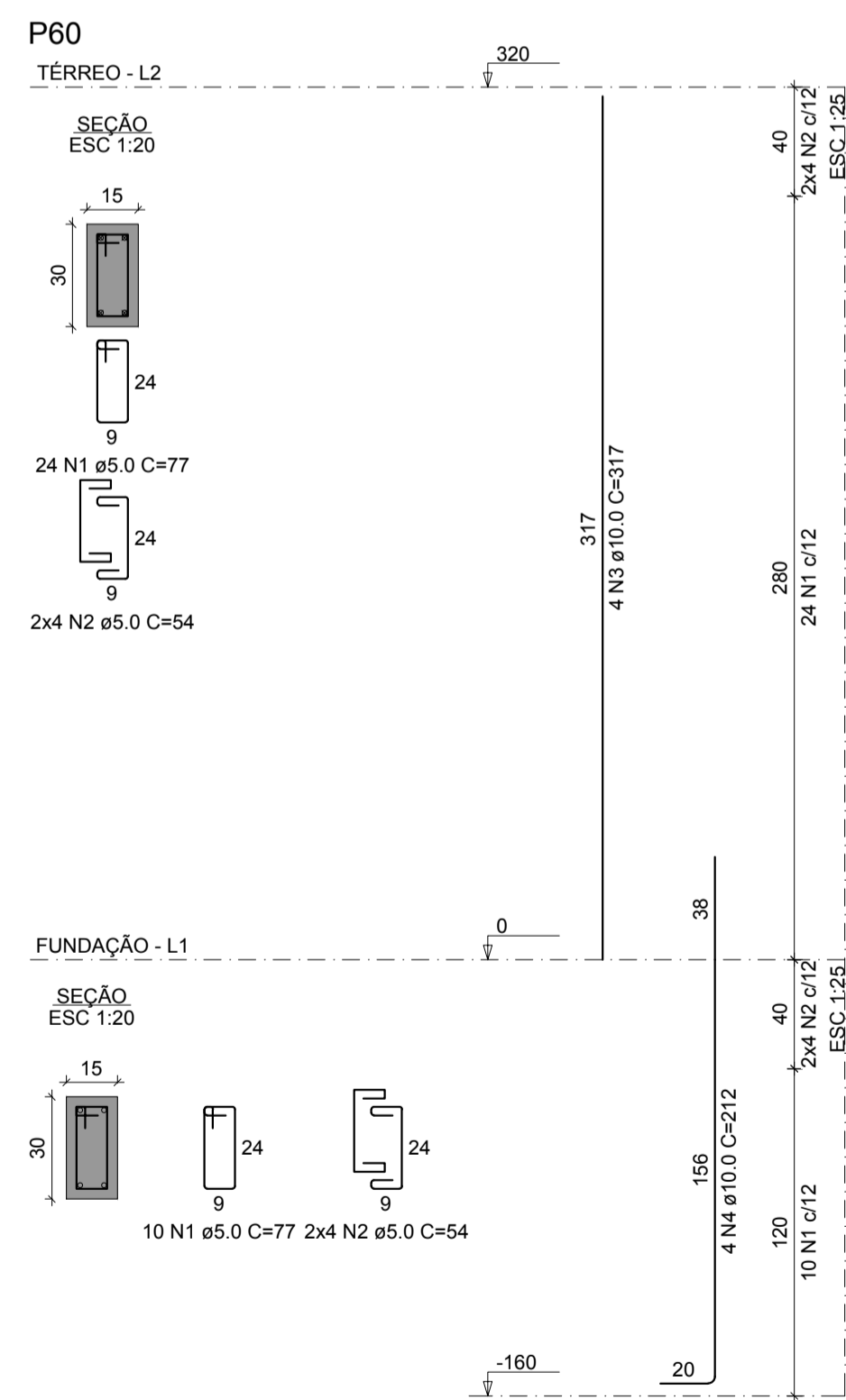
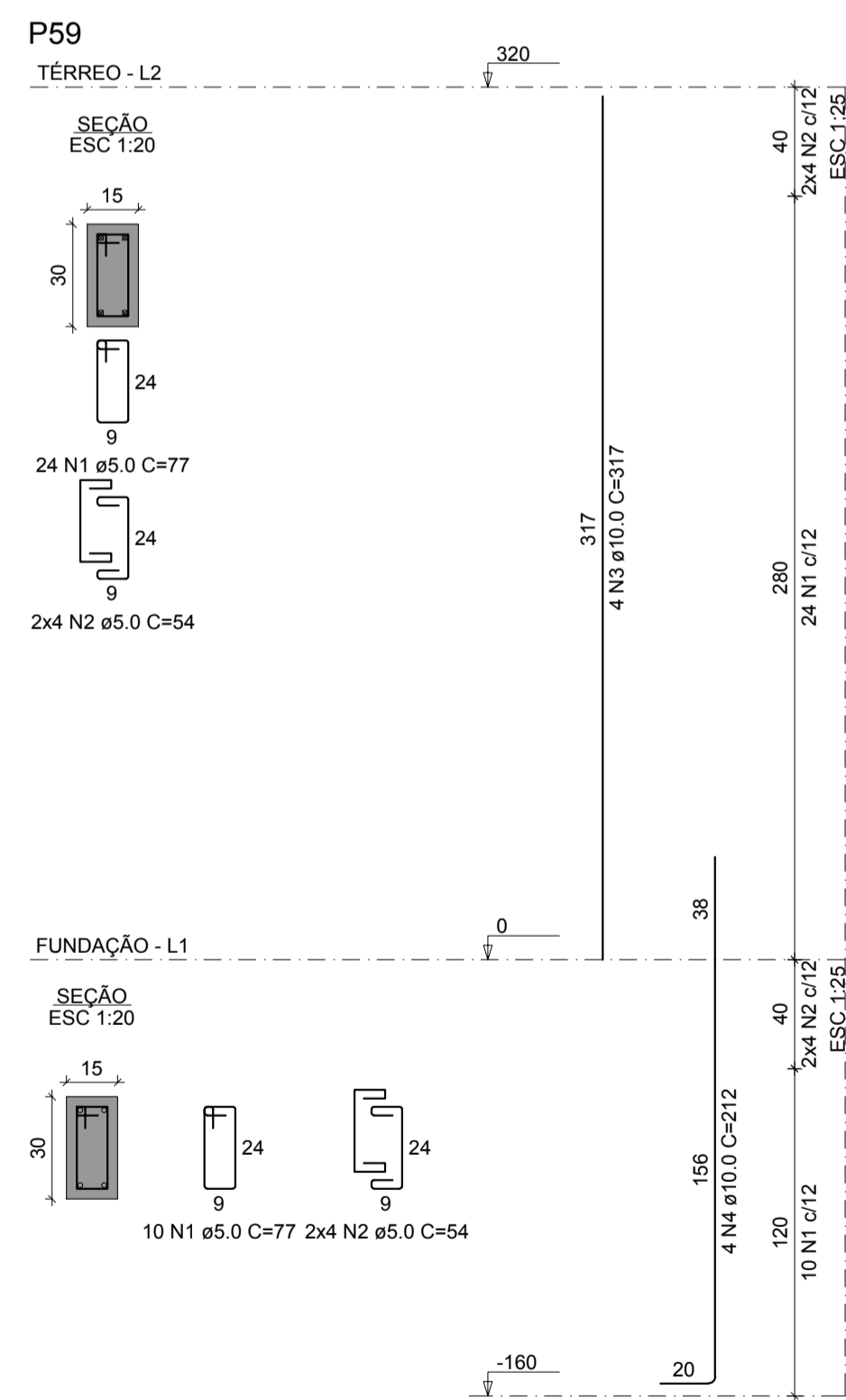
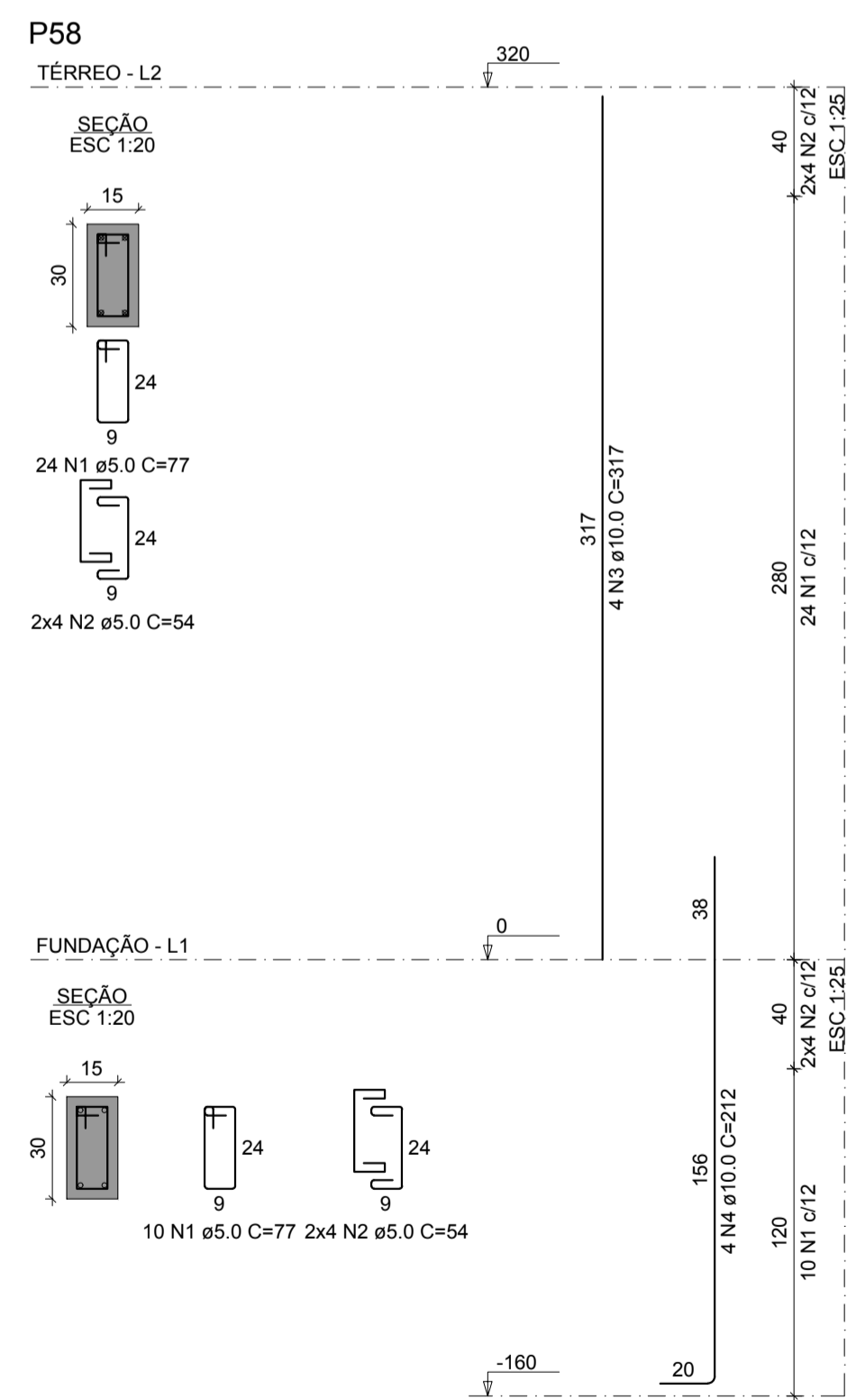
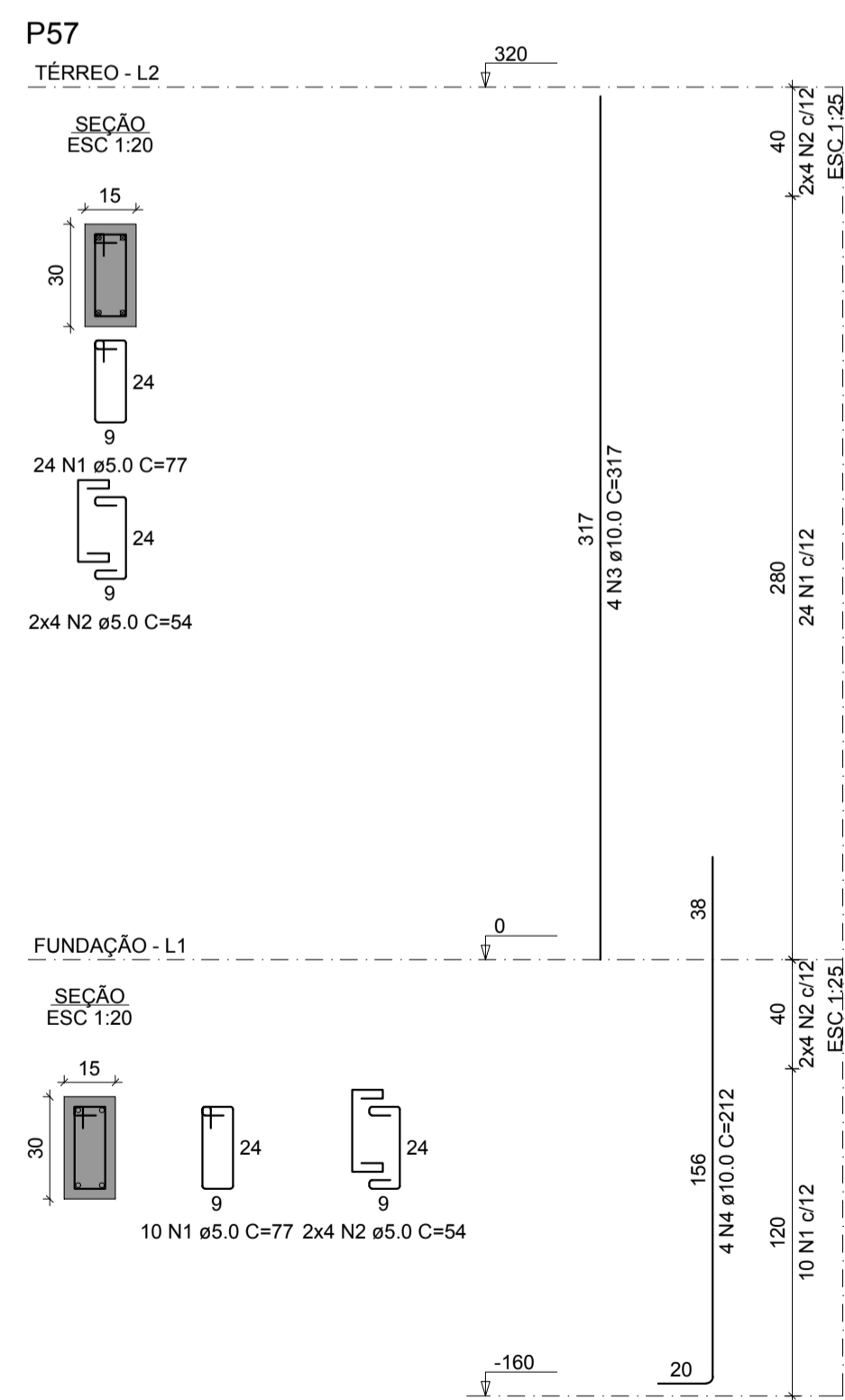
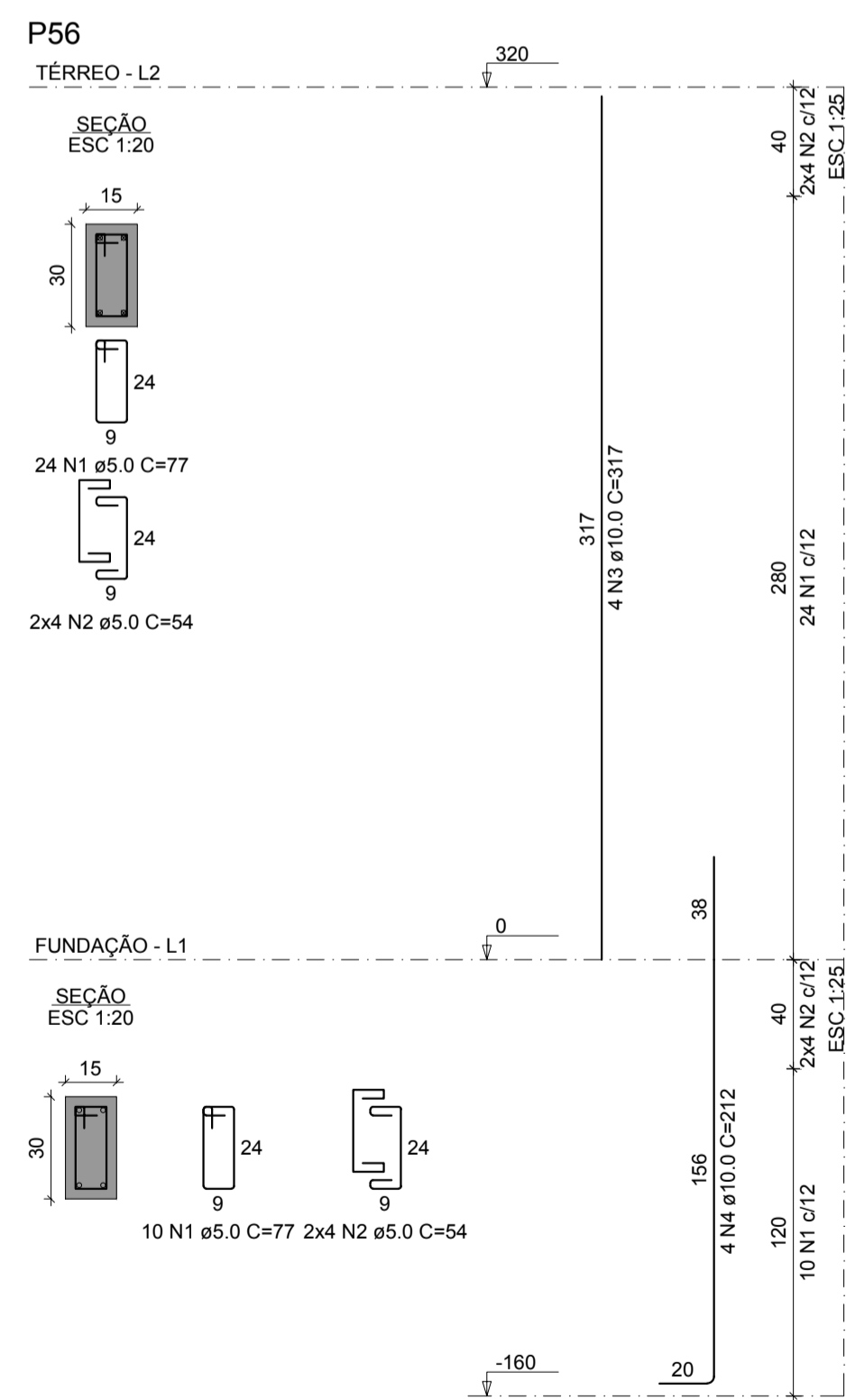
RELAÇÃO DO AÇO

AÇO	N	DIAM (mm)	QUANT	C UNIT (cm)	C TOTAL (cm)
CA60	1	5.0	170	77	13090
CA60	2	5.0	80	54	4320
CA50	3	10.0	20	317	6340
CA50	4	10.0	20	212	4240

RESUMO DO AÇO

AÇO	DIAM (mm)	C TOTAL (m)	PESO + 10% (kg)
CA50	10.0	105.8	71.8
CA60	5.0	174.1	29.5
PESO TOTAL (kg)			
CA50		71.8	
CA60		29.5	

Volume de concreto (C-25) = 1,08 m³
Área de forma = 21,60 m²



RELAÇÃO DO AÇO

AÇO	N	DIAM (mm)	QUANT	C UNIT (cm)	C TOTAL (cm)
CA60	1	5.0	170	77	13090
CA60	2	5.0	80	54	4320
CA50	3	10.0	20	317	6340
CA50	4	10.0	20	212	4240

RESUMO DO AÇO

AÇO	DIAM (mm)	C TOTAL (m)	PESO + 10% (kg)
CA50	10.0	105.8	71.8
CA60	5.0	174.1	29.5
PESO TOTAL (kg)			
CA50		71.8	
CA60		29.5	

Volume de concreto (C-25) = 1,08 m³
Área de forma = 21,60 m²

PROJETO ARQUITETÔNICO: _____

EXECUÇÃO: _____

RESP. TÉCNICO: _____

CONSTRUÇÃO: _____

PROPRIETÁRIO: _____

SECRETARIA MUNICIPAL DE SAÚDE
Obras: **UBS MURURÉ**
End.: Passagem 15 de Outubro, 299 - Cidade Nova, Ananindeua - PA, CEP: 67133-105

Equipe Técnica: Departamento de Projetos	Área Existente: 312,24 m²	Data: Abril/2014	Conteúdo: ESTRUTURA - DETALHE DOS BLOCOS
CAD:	Área Total: 312,24 m²	Escala: 1:50	Secretário: _____