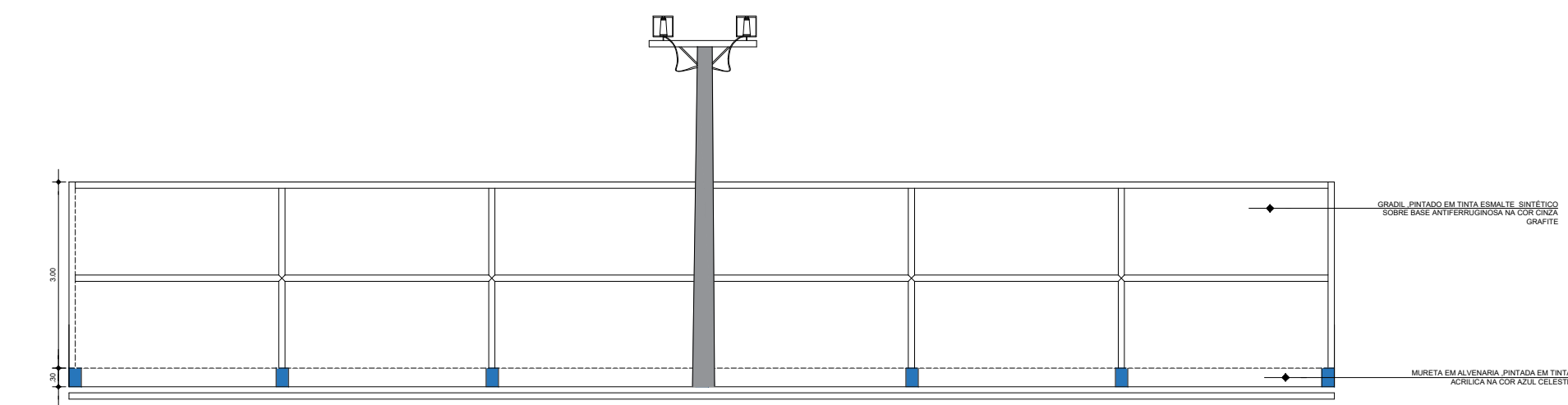
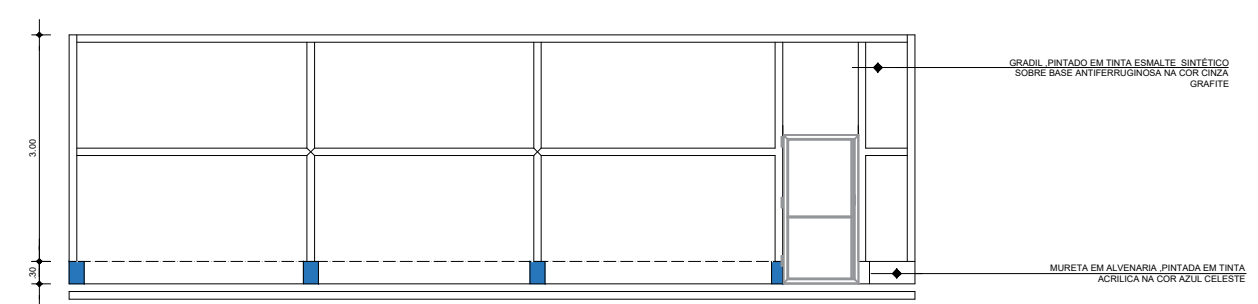


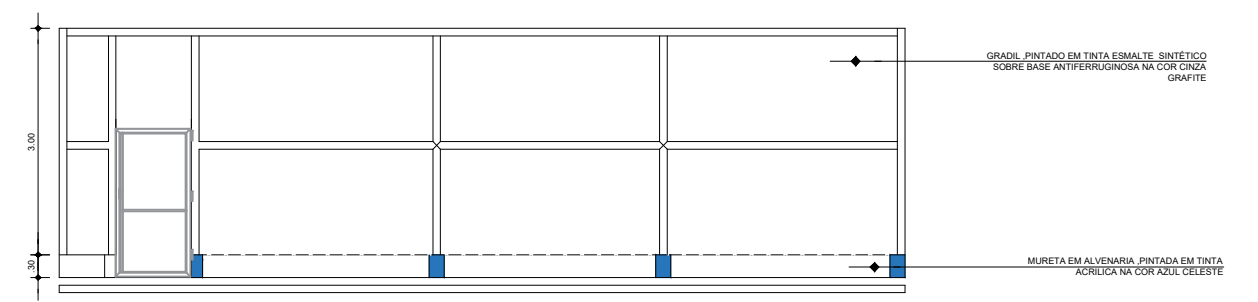
PLANTA BAIXA QUADRA DE VÔLEI  
ESC. 1:50



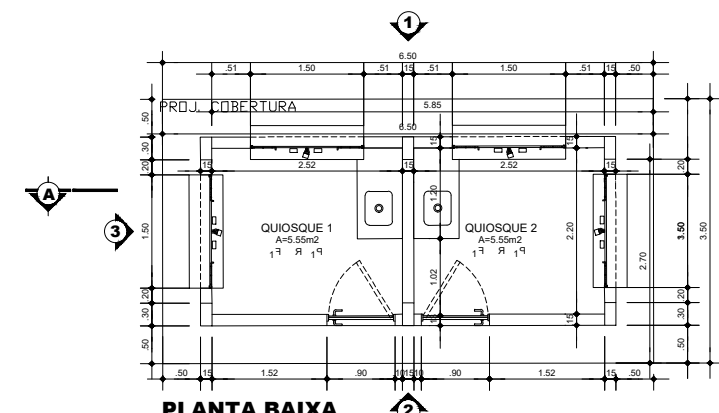
ELEVAÇÃO 1  
ESC. 1:50



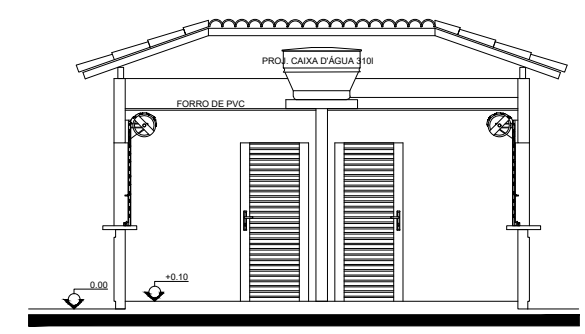
ELEVAÇÃO 2  
ESC. 1:50



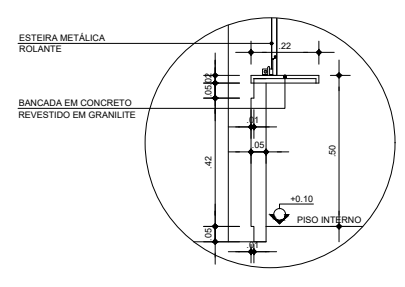
ELEVAÇÃO 3  
ESC. 1:50



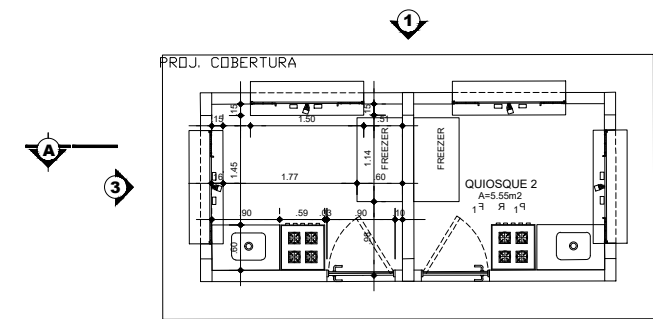
PLANTA BAIXA  
ESC. 1:50



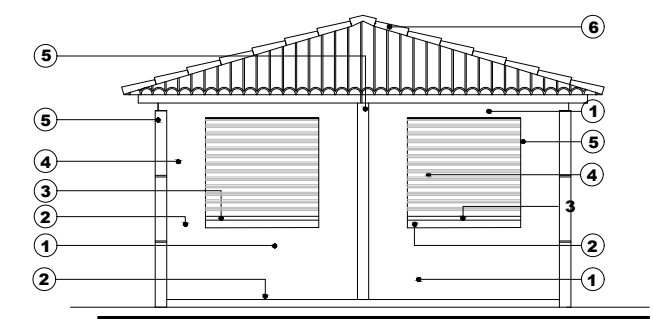
SECÇÃO A  
ESC. 1:50



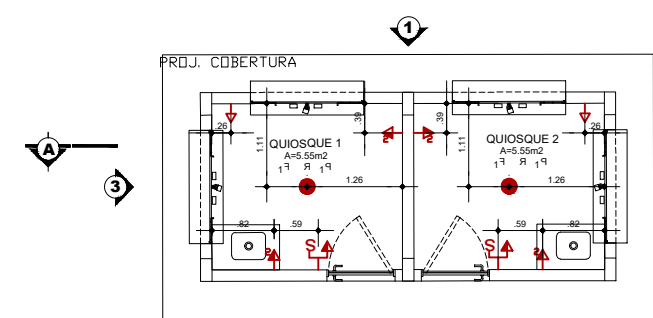
SECÇÃO A - DET.01  
ESC. 1:25



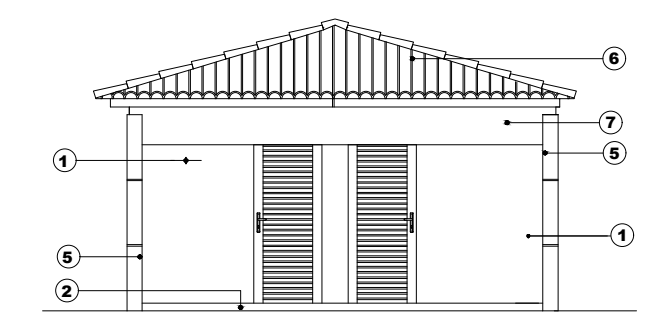
LAYOUT  
ESC. 1:50



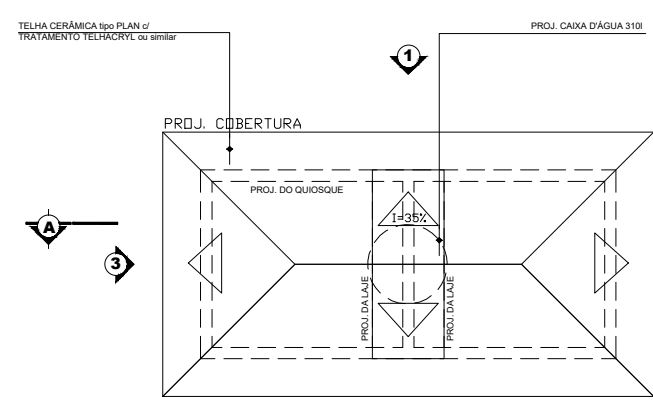
ELEVAÇÃO 1  
ESC. 1:50



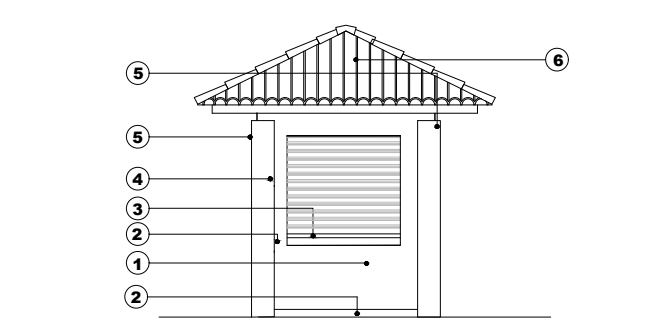
LOCAÇÃO DOS PONTOS ELÉTRICOS  
ESC. 1:50



ELEVAÇÃO 2  
ESC. 1:50



PLANTA DE COBERTURA  
ESC. 1:50



ELEVAÇÃO 3  
ESC. 1:50

**LEGENDA:**

- F1 - PISO CIMENTADO COM JUNTAS PLÁSTICAS EM PVC 1" FORMANDO QUADROS DE 50x50
- R1 - PINTURA ACRÍLICA INTERNA, TIPO CORALUS 801 BRANCO NEVE SEM BRILHO SOBRE MASSA ACRÍLICA OU BRILAR
- F1 - FORRO PVC 100x100 BRANCO NEVE

**LEGENDA DOS PONTOS ELÉTRICOS:**

- CONJUNTO (INTERRUPTOR + TOMADA)
- TOMADA MISTA DUPLA (1.25A DO FIO)
- TOMADA MISTA DUPLA (2.5A DO FIO)
- PONTO DE LUZ

**ACABAMENTOS:**

- 1 - PINTURA ACRÍLICA, TIPO CORALUS 801 BRANCO NEVE SEM BRILHO SOBRE MASSA ACRÍLICA OU EQUIVALENTE
- 2 - PINTURA ACRÍLICA, TIPO CORALUS 801 BRANCO NEVE SEM BRILHO SOBRE MASSA ACRÍLICA OU EQUIVALENTE
- 3 - BANCADELA EM CONCRETO NA COR CINZA OU EQUIVALENTE
- 4 - SISTEMA METÁLICO COM ACABAMENTO EM ESMALTE SINTÉTICO, TIPO CORALUS 801 BRANCO NEVE SEM BRILHO ANTIREFRIGOROSA OU EQUIVALENTE
- 5 - PINTURA ACRÍLICA, TIPO CORALUS 801 BRANCO NEVE SEM BRILHO SOBRE MASSA ACRÍLICA OU EQUIVALENTE
- 6 - TELHA CERÂMICA, TIPO PLANALTO TRADICIONAL TELHA DE 30x45
- 7 - PISO DE FERRO COM ACABAMENTO EM ESMALTE SINTÉTICO, TIPO CORALUS 801 BRANCO NEVE SEM BRILHO ANTIREFRIGOROSA OU EQUIVALENTE

**CONTÊUDO:**

- QUADRA VÔLEI, QUIOSQUE
- TRECHO 01/03
- TRECHO 02/03
- TRECHO 03/03

**PREFEITURA MUNICIPAL DE ANANÍDEUA**  
SECRETARIA DE SANEAMENTO E INFRA-ESTRUTURA

CAMPO DO URUBU  
RUA TRÊS DE MARÇO - MAGIARI, ANANÍDEUA - PA  
ESTRADA DO QUIRACAMA, QUETE 5/A

DATA: AOSTO/2022  
ESC.: 1:50  
RESP. TÉCNICO: SEP. PROJETOS