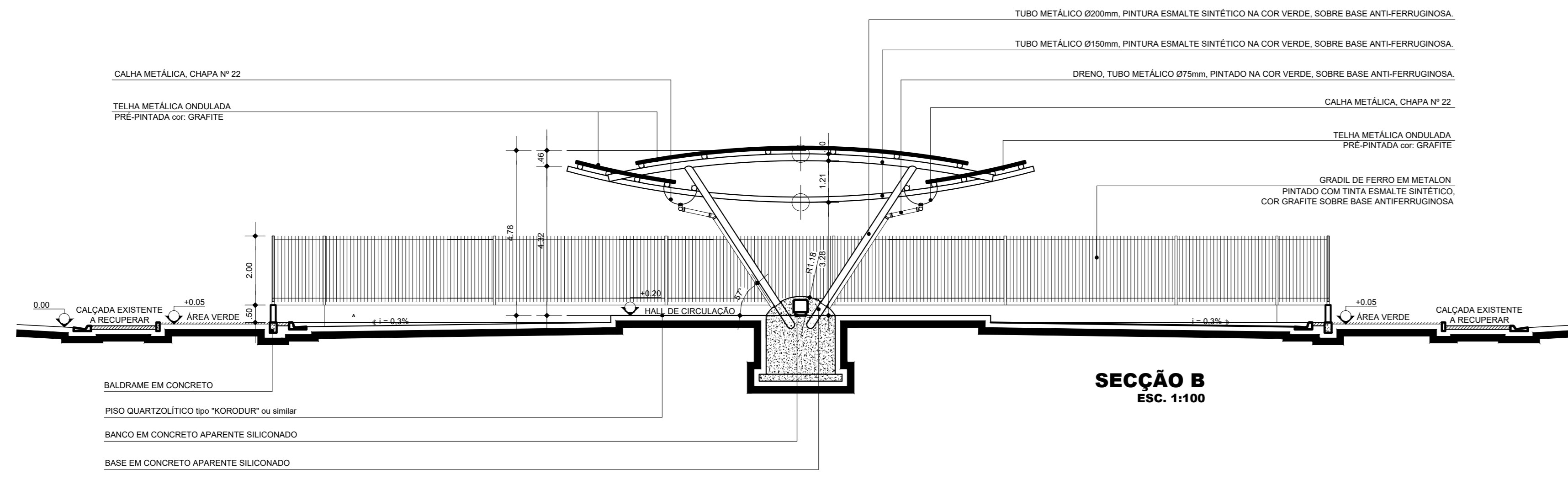
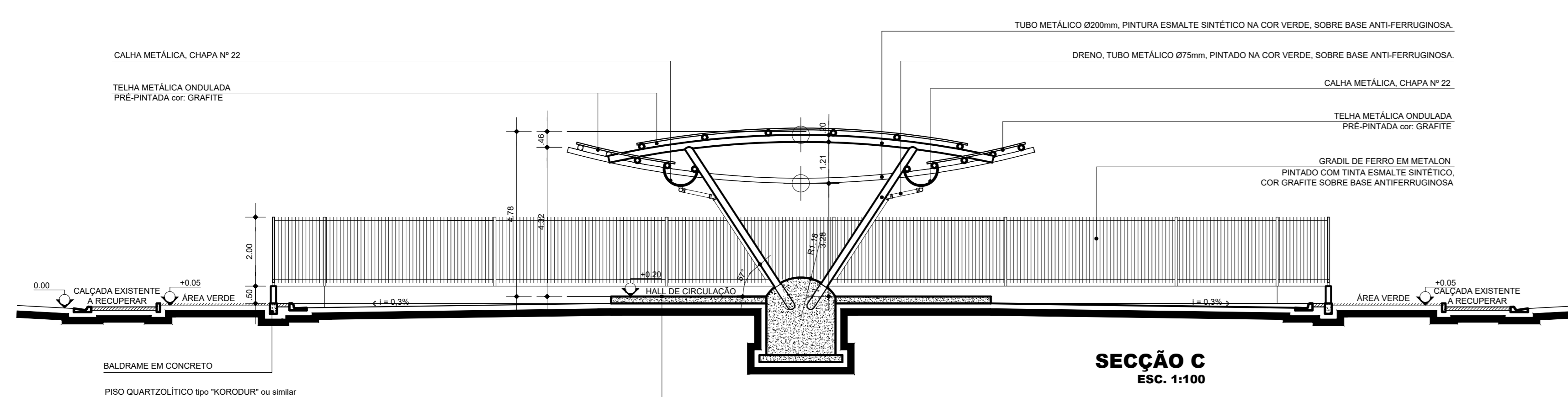


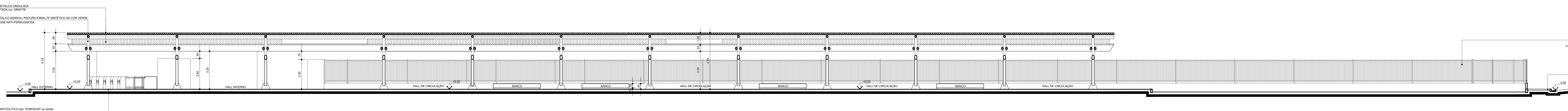
**SECCÃO A**  
ESC. 1:100



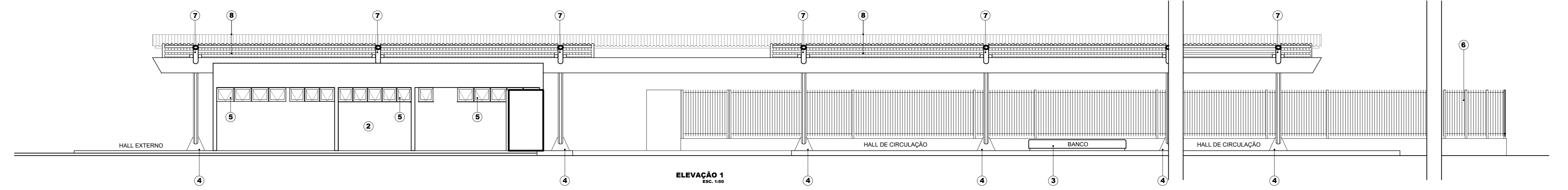
**SECCÃO B**  
ESC. 1:100



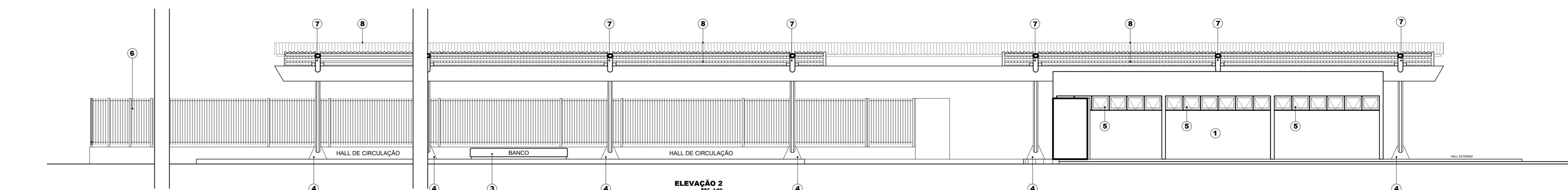
**SECCÃO C**  
ESC. 1:100



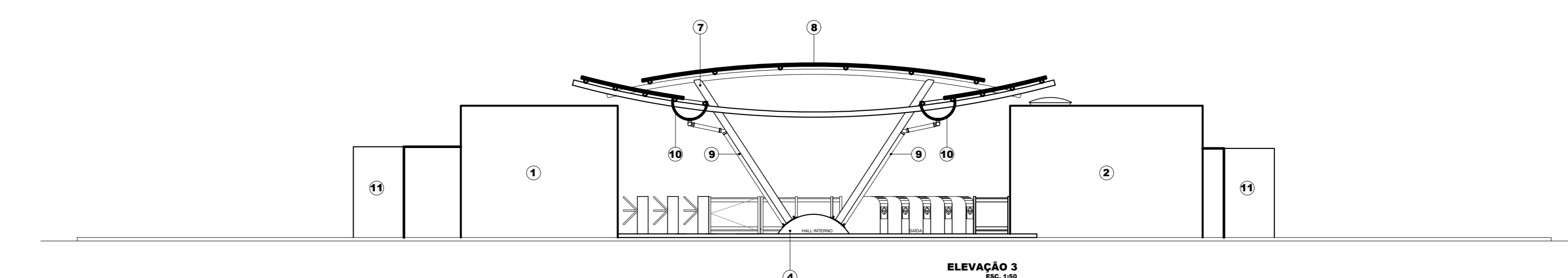
**SECCÃO D**  
ESC. 1:100



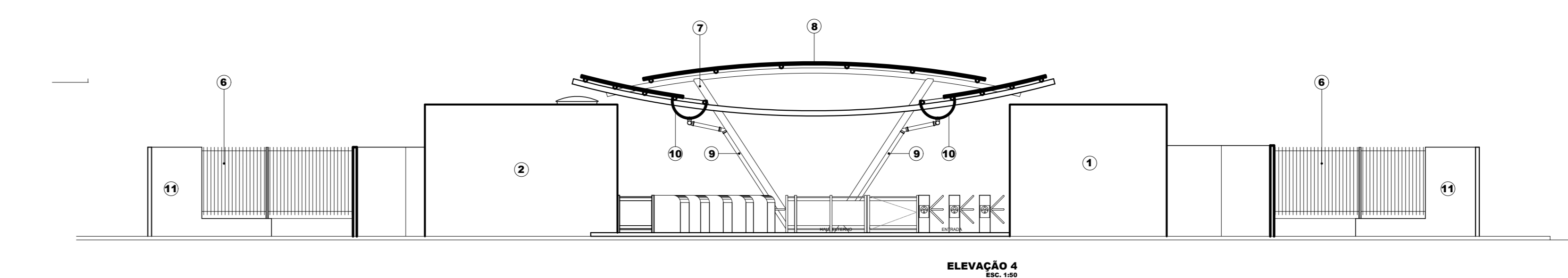
**ELEVACÃO 1**  
ESC. 1:50



**ELEVACÃO 2**  
ESC. 1:50



**ELEVACÃO 3**  
ESC. 1:50



**ELEVACÃO 4**  
ESC. 1:50

**ESPECIFICAÇÕES DOS MATERIAIS UTILIZADOS**

- 1 - TUBO METÁLICO Ø200mm, PINTURA ESMALTE SINTÉTICO NA COR VERDE, SOBRE BASE ANTI-FERRUGINOSA.
- 2 - TUBO METÁLICO Ø150mm, PINTURA ESMALTE SINTÉTICO NA COR VERDE, SOBRE BASE ANTI-FERRUGINOSA.
- 3 - DRENO: TUBO METÁLICO Ø75mm, PINTADO NA COR VERDE, SOBRE BASE ANTI-FERRUGINOSA.
- 4 - CALHA METÁLICA, CHAPA Nº 22.
- 5 - GRANDE DE FERRO EM METALON, PINTADO COM TINTA ESMALTE SINTÉTICO, COR GRAMITE SOBRE BASE ANTI-FERRUGINOSA.
- 6 - BALDRAME EM CONCRETO.
- 7 - PISO QUARTZOLÍTICO tipo "CORODUR" de 40mm.
- 8 - BANCO EM CONCRETO APARENTE SILICONADO.
- 9 - BASE EM CONCRETO APARENTE SILICONADO.