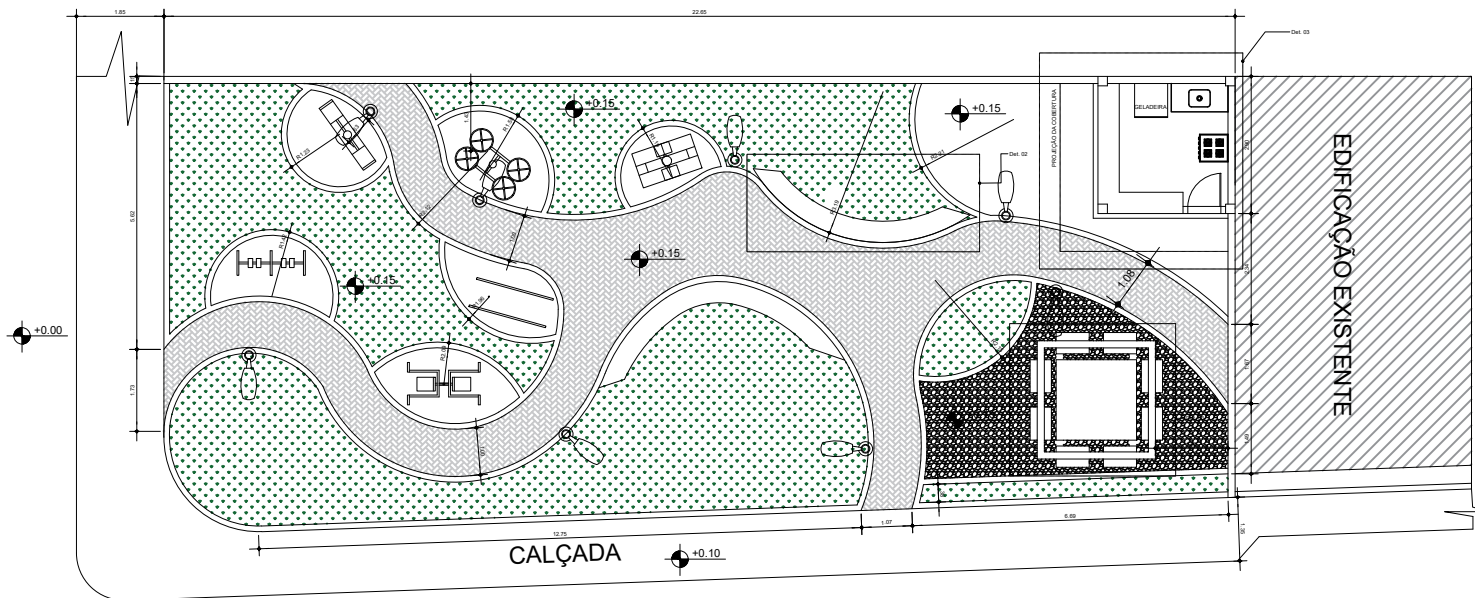



WE-19



Passagem São José

**PLANTA BAIXA**  
ESC. 1:50

 <b>PREFEITURA MUNICIPAL DE ANANINDEUA</b> SECRETARIA DE SANEAMENTO E INFRA-ESTRUTURA	
PROJETOS Avenida 60 de Faria no 18 - 10 Passagem São José com WE-19	
DATA: 02/2022	CONTEUDO: PLANTA BAIXA
ESC: 1:50	<b>04/07</b>
RESP. TÉCNICO: DEP. PROJETOS	