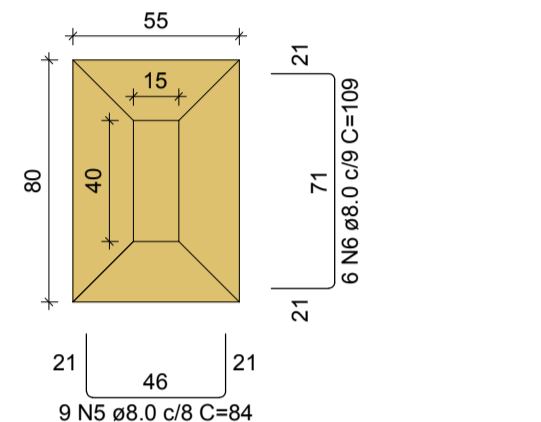


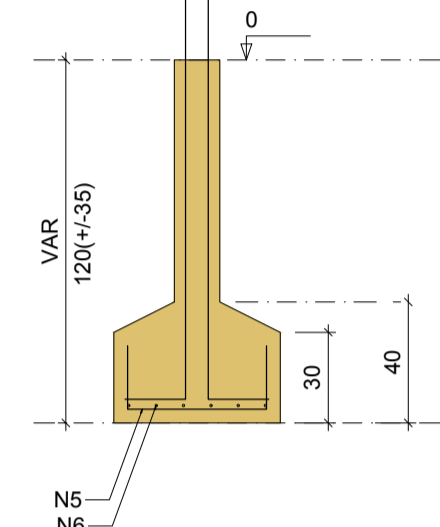
S1=S2=S4=S5=S6=S8=S9=S10=S11=S13=S14
 =S15=S16=S17=S18=S19=S20=S21=S22=S23
 =S24=S25=S26=S27=S28=S29=S30=S31

PLANTA
 ESC 1:25



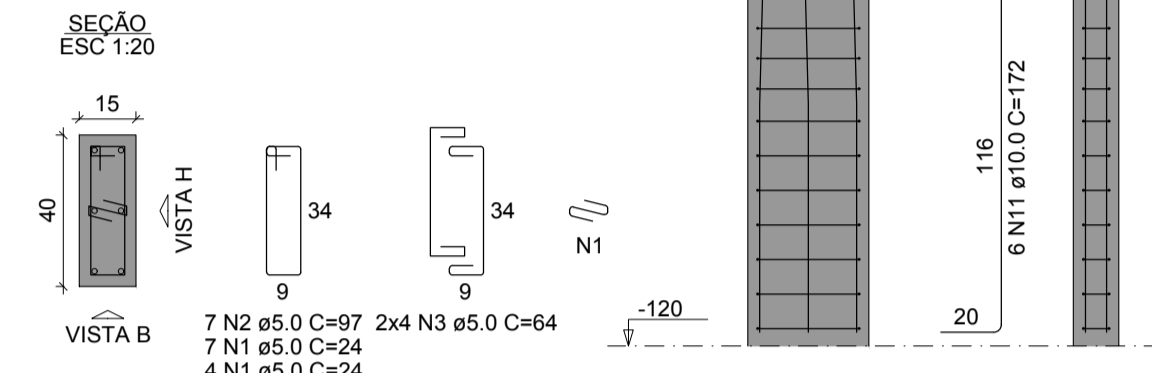
Solo com capacidade de suporte > 2.50 kgf/cm²
 Solo compactado sobre a sapata
 peso específico > 1800.00 kgf/m³

CORTE
 ESC 1:25



P1=P2=P4=P6=P8=P9=P10=P11=P13=P14=
 =P15=P16=P17=P20=P21=P22=P23=P24=
 =P25=P26=P27=P28=P29=P30=P31

FUNDAC - L1
 SEÇÃO
 ESC 1:20

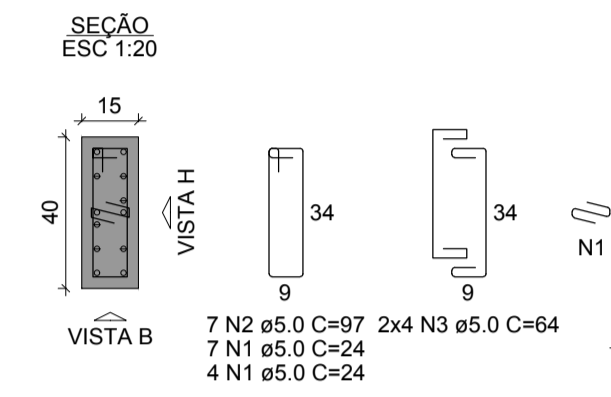


VISTA H
 ESC 1:25

VISTA B
 ESC 1:25

P5=P18

FUNDAC - L1
 SEÇÃO
 ESC 1:20

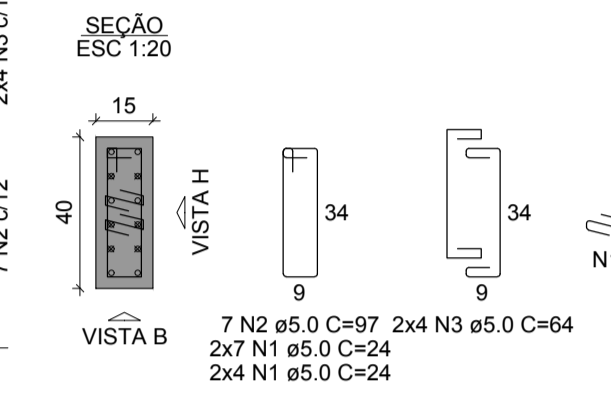


VISTA H
 ESC 1:25

VISTA B
 ESC 1:25

P19

FUNDAC - L1
 SEÇÃO
 ESC 1:20

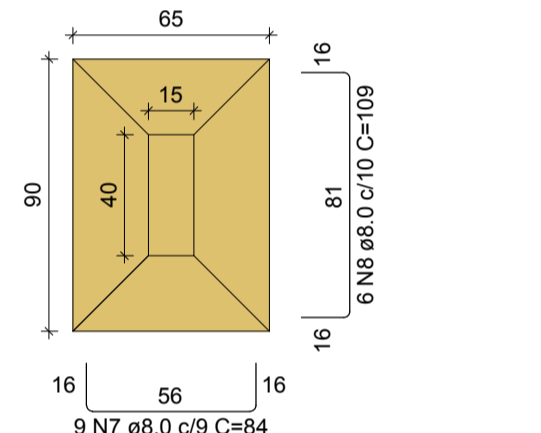


VISTA H
 ESC 1:25

VISTA B
 ESC 1:25

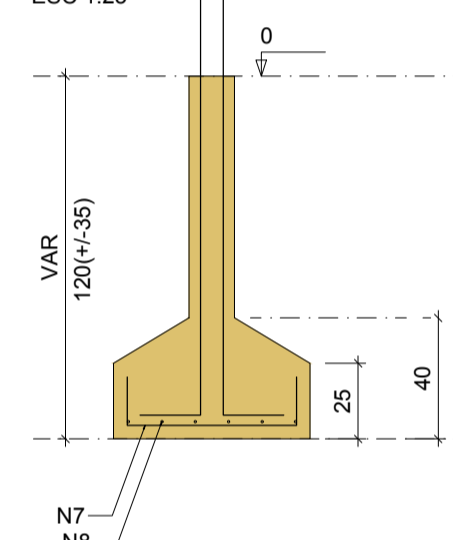
S3

PLANTA
 ESC 1:25



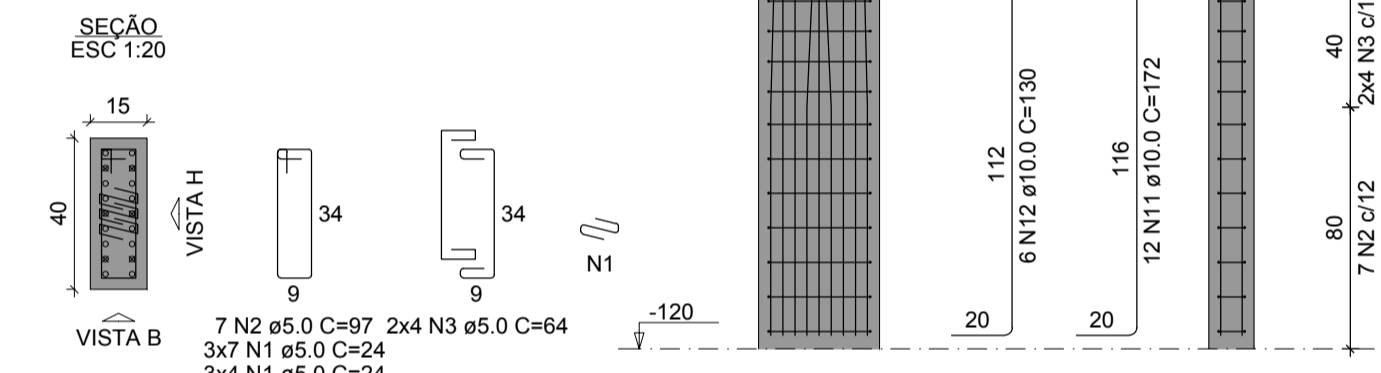
Solo com capacidade de suporte > 2.50 kgf/cm²
 Solo compactado sobre a sapata
 peso específico > 1800.00 kgf/m³

CORTE
 ESC 1:25



P3

FUNDAC - L1
 SEÇÃO
 ESC 1:20

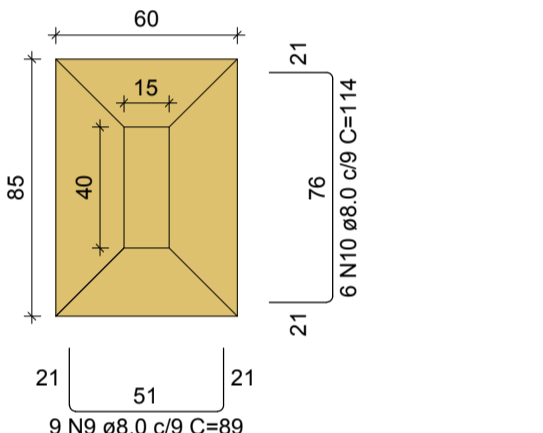


VISTA H
 ESC 1:25

VISTA B
 ESC 1:25

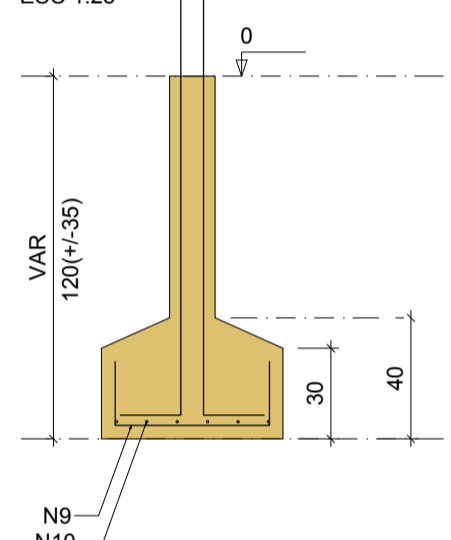
S7=S12

PLANTA
 ESC 1:25



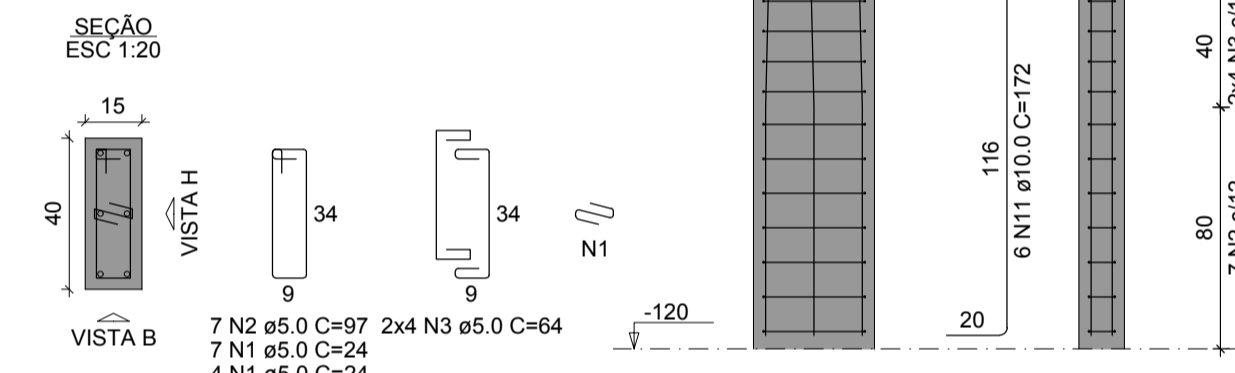
Solo com capacidade de suporte > 2.50 kgf/cm²
 Solo compactado sobre a sapata
 peso específico > 1800.00 kgf/m³

CORTE
 ESC 1:25



P7=P12

FUNDAC - L1
 SEÇÃO
 ESC 1:20

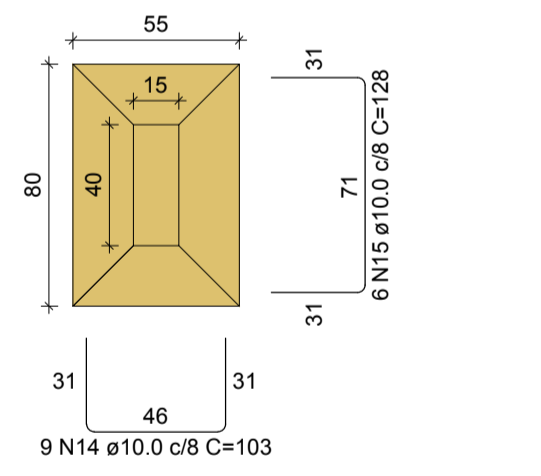


VISTA H
 ESC 1:25

VISTA B
 ESC 1:25

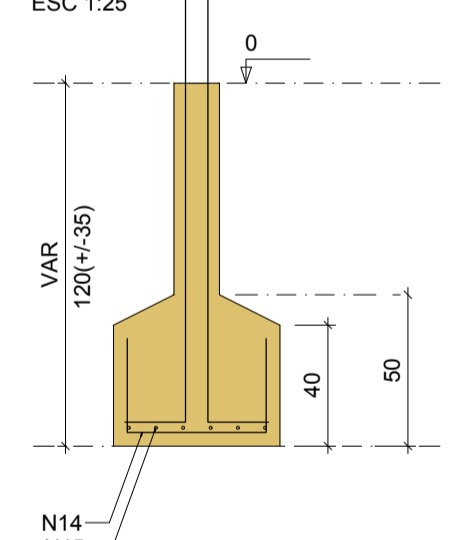
S32

PLANTA
 ESC 1:25



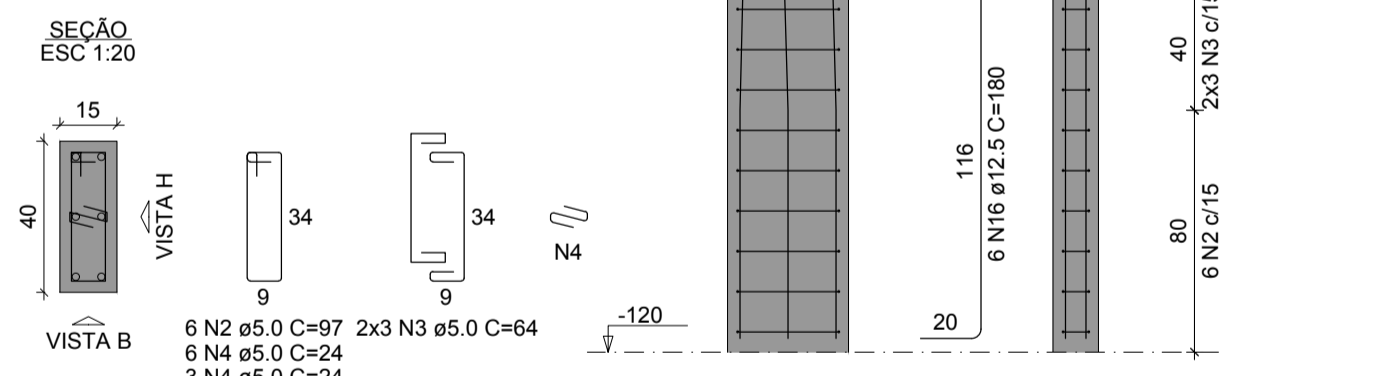
Solo com capacidade de suporte > 2.50 kgf/cm²
 Solo compactado sobre a sapata
 peso específico > 1800.00 kgf/m³

CORTE
 ESC 1:25



P32

FUNDAC - L1
 SEÇÃO
 ESC 1:20



VISTA H
 ESC 1:25

VISTA B
 ESC 1:25

RELAÇÃO DO AÇO

AÇO	N	DIAM (mm)	QUANT	C.UNIT (cm)	C.TOTAL (cm)
CA60	1	5.0	374	24	8976
	2	5.0	223	97	21631
	3	5.0	254	64	16256
CA50	4	5.0	9	24	216
	5	8.0	252	84	21168
	6	8.0	168	109	18312
	7	8.0	9	84	756
	8	8.0	6	109	654
	9	8.0	18	89	1602
	10	8.0	12	114	1368
	11	10.0	192	172	33024
	12	10.0	12	130	1560
	13	10.0	12	75	900
	14	10.0	9	103	927
	15	10.0	6	128	768
16	12.5	6	180	1080	

RESUMO DO AÇO

AÇO	DIAM (mm)	C.TOTAL (m)	PESO + 10% (kg)
CA50	8.0	438.6	190.4
	10.0	371.8	252.1
	12.5	10.8	11.4
CA60	5.0	470.8	79.8
PESO TOTAL (kg)			
CA50			454
CA60			79.8

Volume de concreto (C-25) = 6.59 m³
 Área de forma = 68.52 m²

PROJETO ESTRUTURAL:

ENG. FÁBIO FURTADO
 CREA 1519146094 PA

EXECUÇÃO:

RESP. TÉCNICO:

CONSTRUÇÃO:

PROPRIETÁRIO:



ANANINDEUA
 TRABALHO

SECRETARIA MUNICIPAL DE SAÚDE

Obra: **UBS GRAJAÚ**

End.: Tv. Rui Barbosa, S/ N° Bairro Icuí - Ananindeua Pará



Equipe Técnica: Departamento de Projetos

CAD: ENG. FÁBIO FURTADO

Área Construída: 295,82 m²

Área do Terreno: 587,00 m²

Execução: Agosto, 2023

Data: AGO /2023

Escala: Indicada

Conteúdo: PROJETO ESTRUTURAL - SAPATAS

Secretária:

ARQUITETURA

06

10