

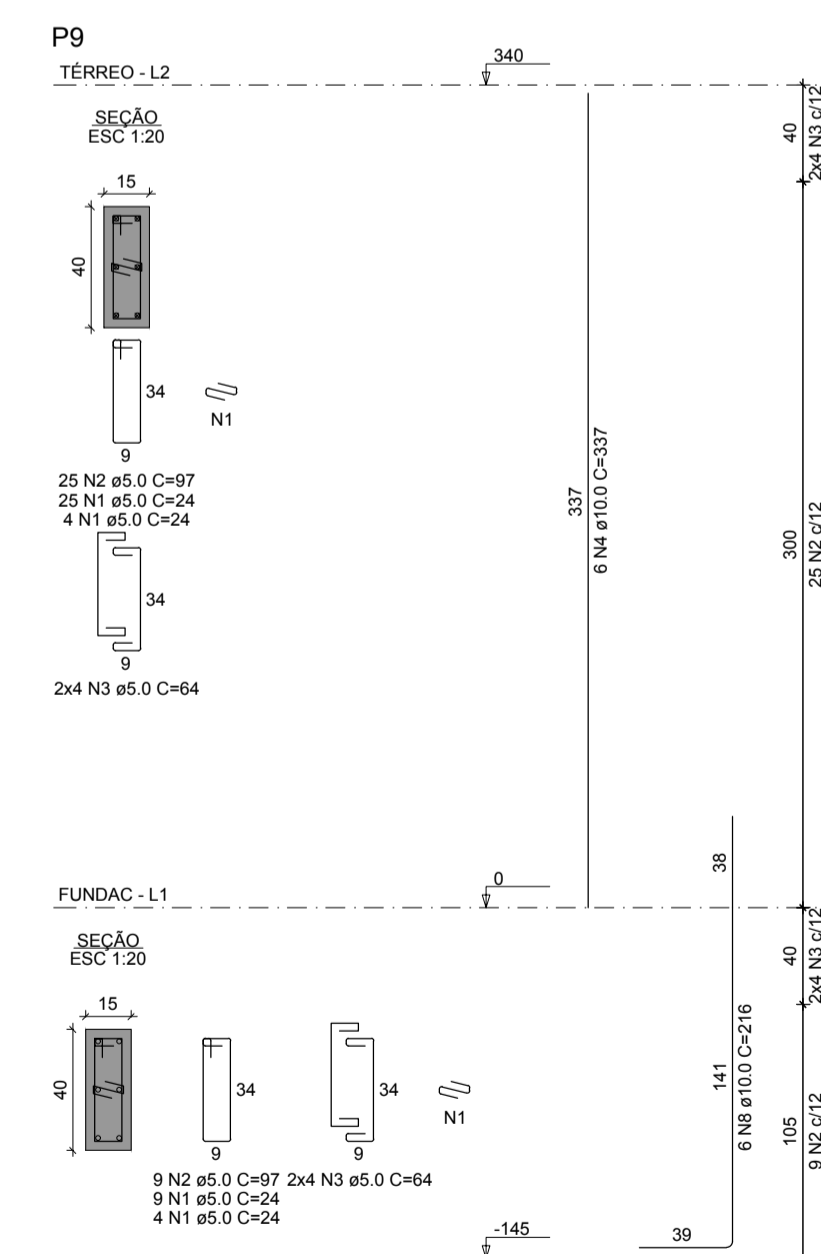
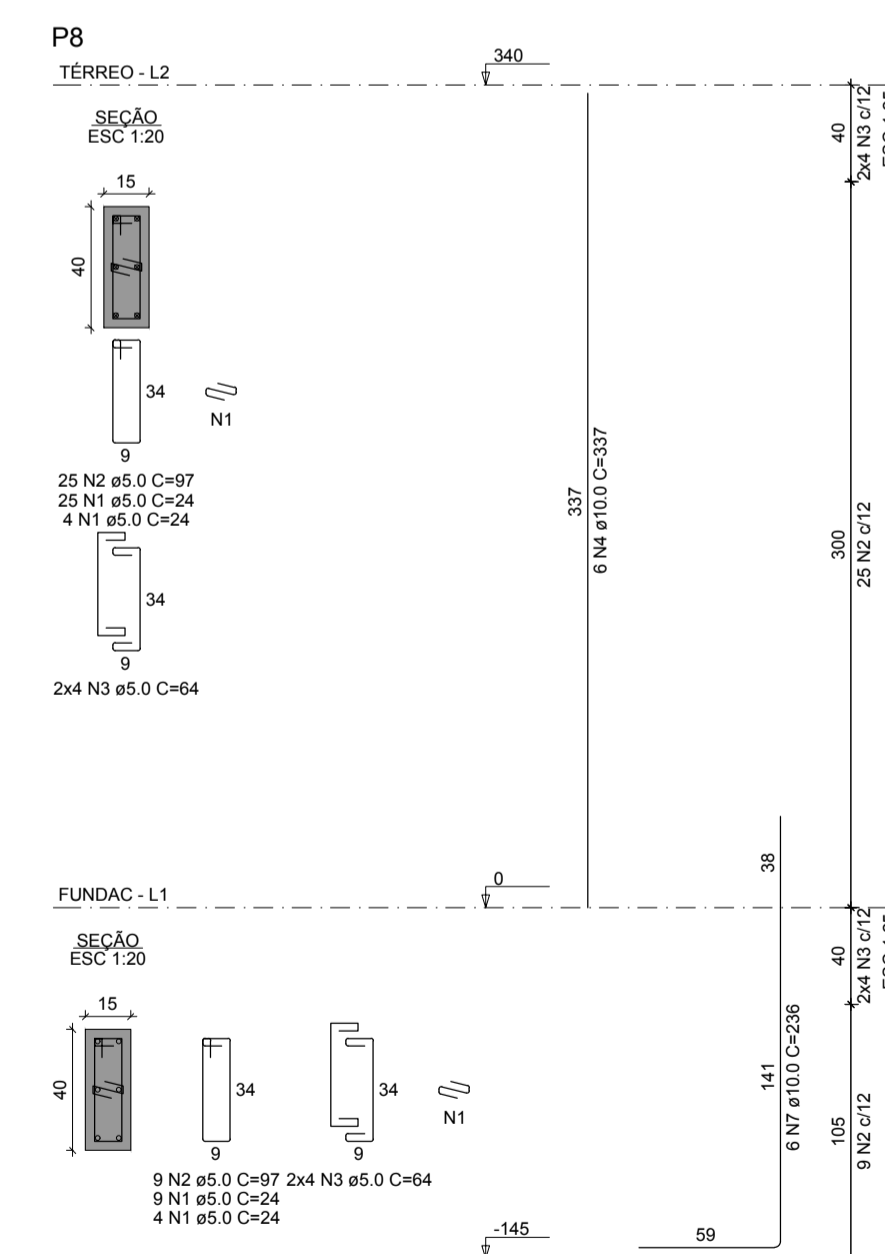
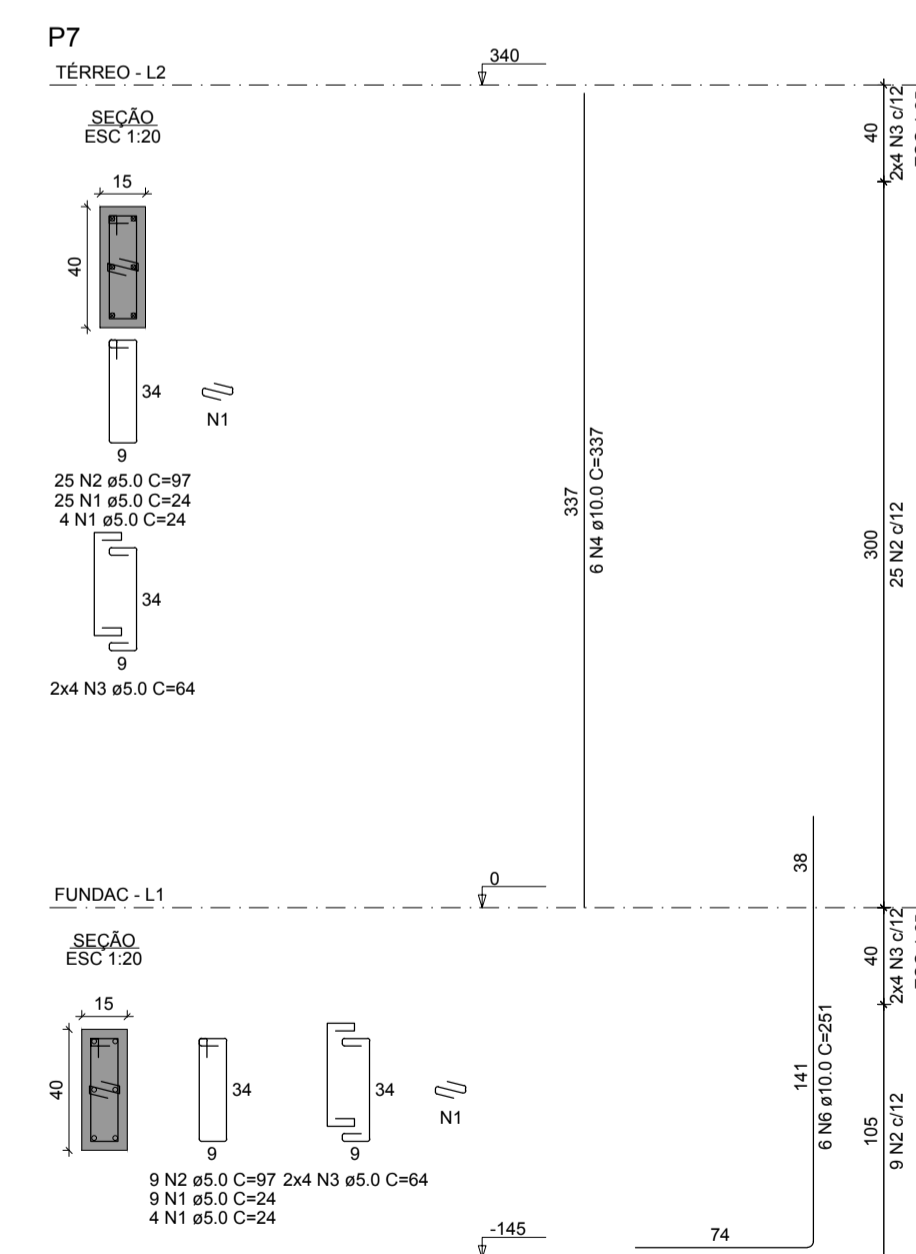
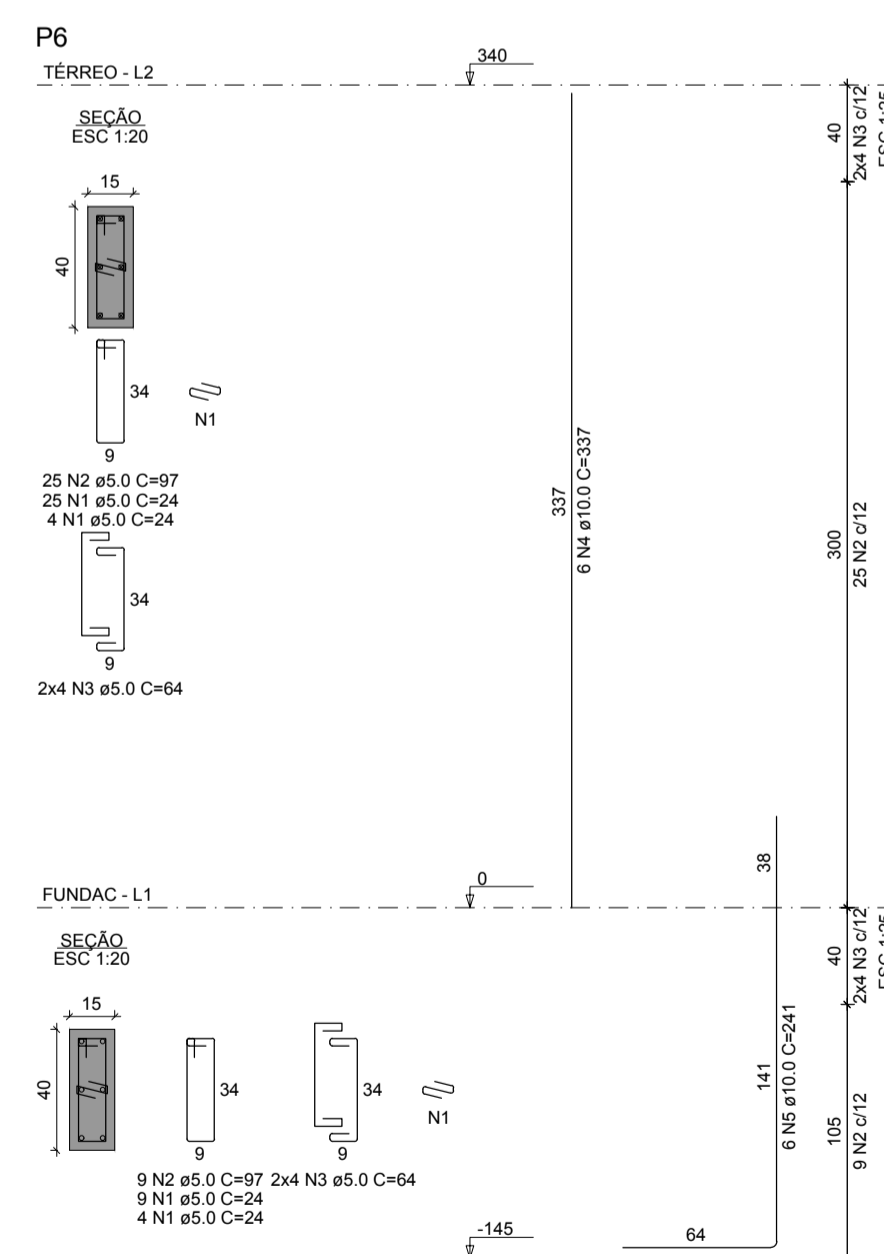
**RELAÇÃO DO AÇO**

CAÇO	N	DIAM (mm)	QUANT	C.UNIT (cm)	C.TOTAL (cm)
CA60	1	5.0	68	77	5236
	2	5.0	32	54	1728
	3	5.0	126	24	3024
	4	5.0	102	97	9894
	5	5.0	48	64	3072
	6	10.0	28	337	8762
	7	10.0	16	216	3456
	8	10.0	4	197	788
	9	10.0	6	231	1386

**RESUMO DO AÇO**

CAÇO	DIAM (mm)	C.TOTAL (m)	PESO + 10% (kg)
CA50	10.0	143.9	97.6
CA60	5.0	229.5	38.9
<b>PESO TOTAL (kg)</b>			
CA50			97.6
CA60			38.9

Volume de concreto (C-25) = 1.20 m³  
Área de forma = 24.73 m²



**RELAÇÃO DO AÇO**

CAÇO	N	DIAM (mm)	QUANT	C.UNIT (cm)	C.TOTAL (cm)
CA60	1	5.0	168	24	4032
	2	5.0	136	97	13192
	3	5.0	64	64	4096
	4	10.0	24	337	8088
	5	10.0	6	241	1446
	6	10.0	6	281	1506
	7	10.0	6	236	1416
	8	10.0	6	216	1296

**RESUMO DO AÇO**

CAÇO	DIAM (mm)	C.TOTAL (m)	PESO + 10% (kg)
CA50	10.0	137.5	93.3
CA60	5.0	213.2	36.1
<b>PESO TOTAL (kg)</b>			
CA50			93.3
CA60			36.1

Volume de concreto (C-25) = 1.06 m³  
Área de forma = 21.34 m²

PROJETO ESTRUTURAL:  
ENG. FÁBIO FURTADO  
CREA 1519146094 PA  
EXECUÇÃO:  
RESP. TÉCNICO:  
CONSTRUÇÃO:  
PROPRIETÁRIO:

**SECRETARIA MUNICIPAL DE SAÚDE**  
Obra: UBS STELIO MAROJA  
End.: Rodovia dos Trabalhadores, S/Nº Coqueiro - Ananindeua Pará

**ANANINDEUA**  
É TRABALHO

Equipe Técnica: Departamento de Projetos  
Área Construída: 230,99 m²  
Data: Jul./2023  
Área do Terreno: 316,08 m²  
Escala: Indicada  
Execução: Agosto\_2023

Conteúdo: PROJETO ESTRUTURAL - DETALHE DOS PILARES  
Secretária: