

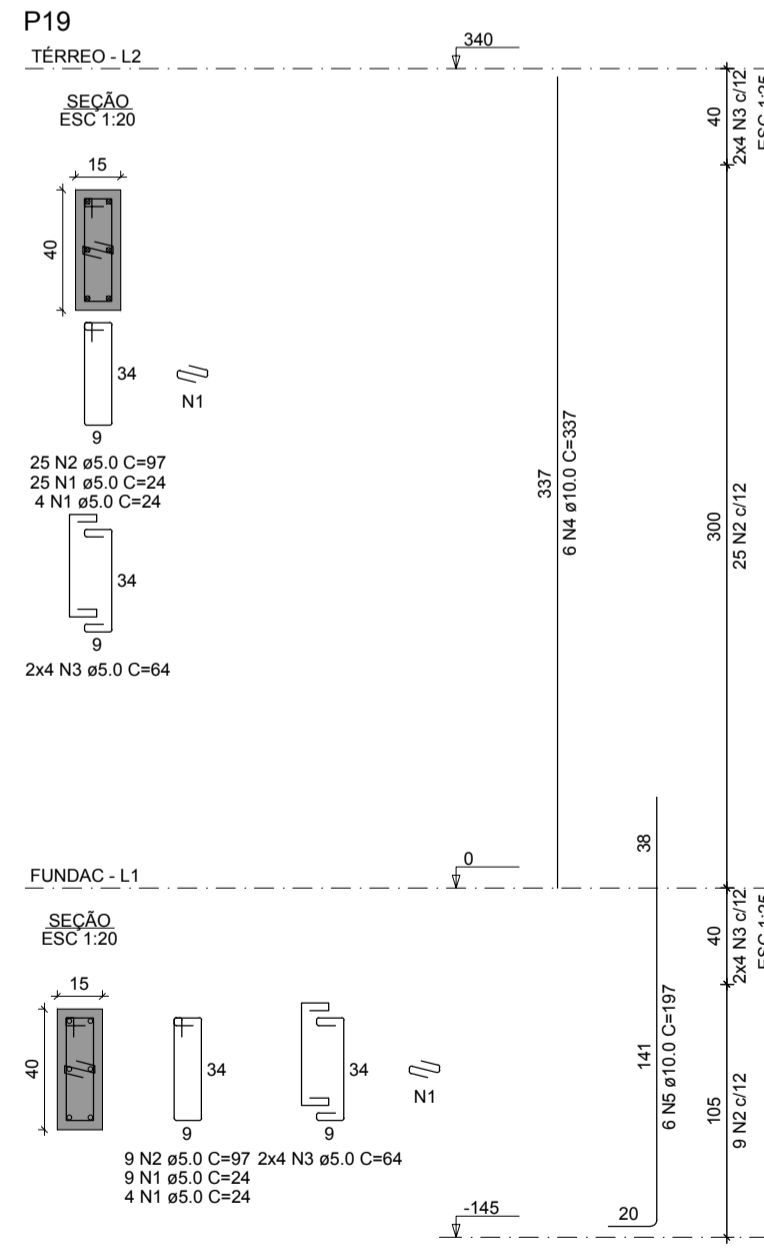
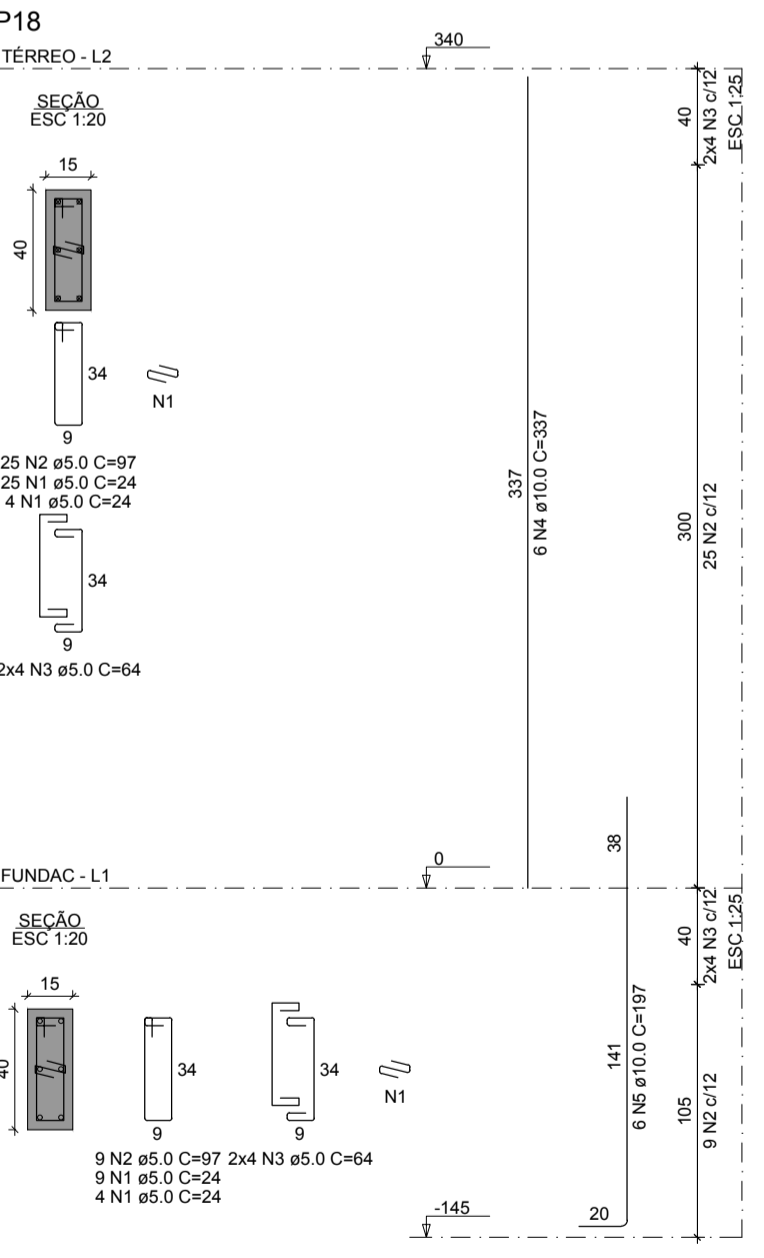
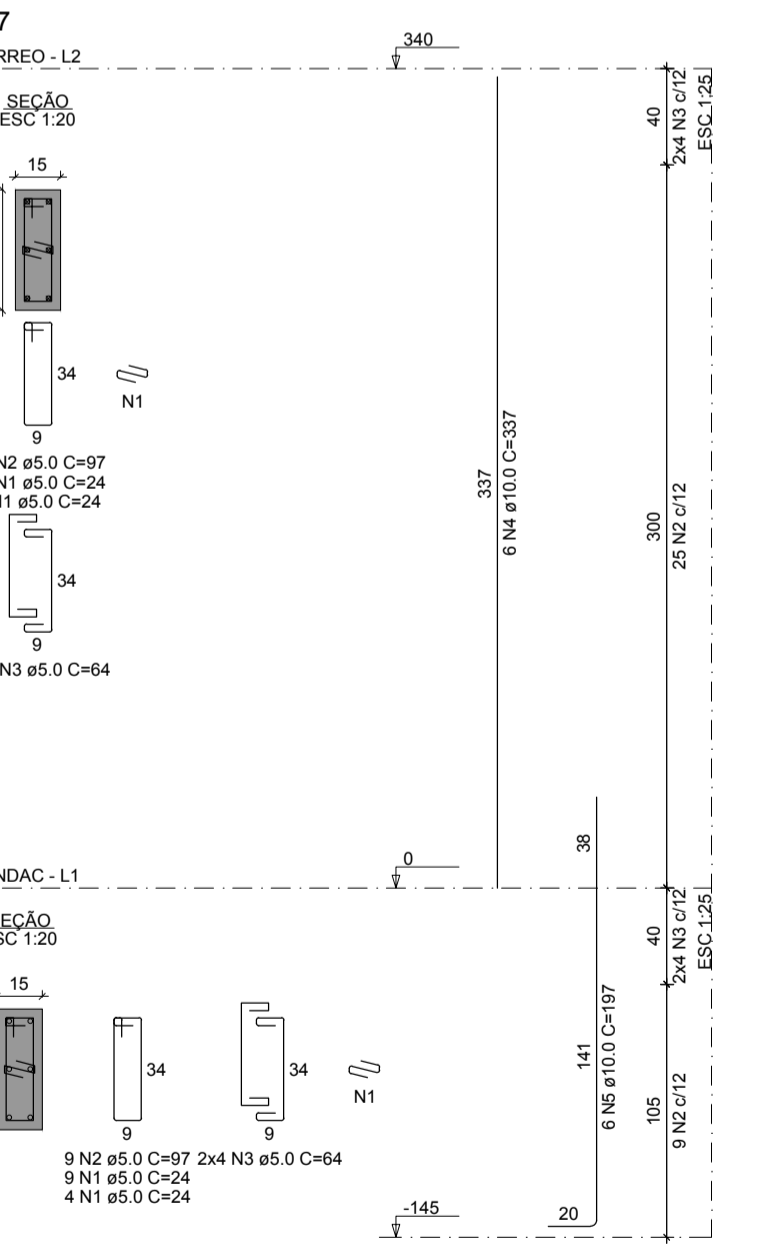
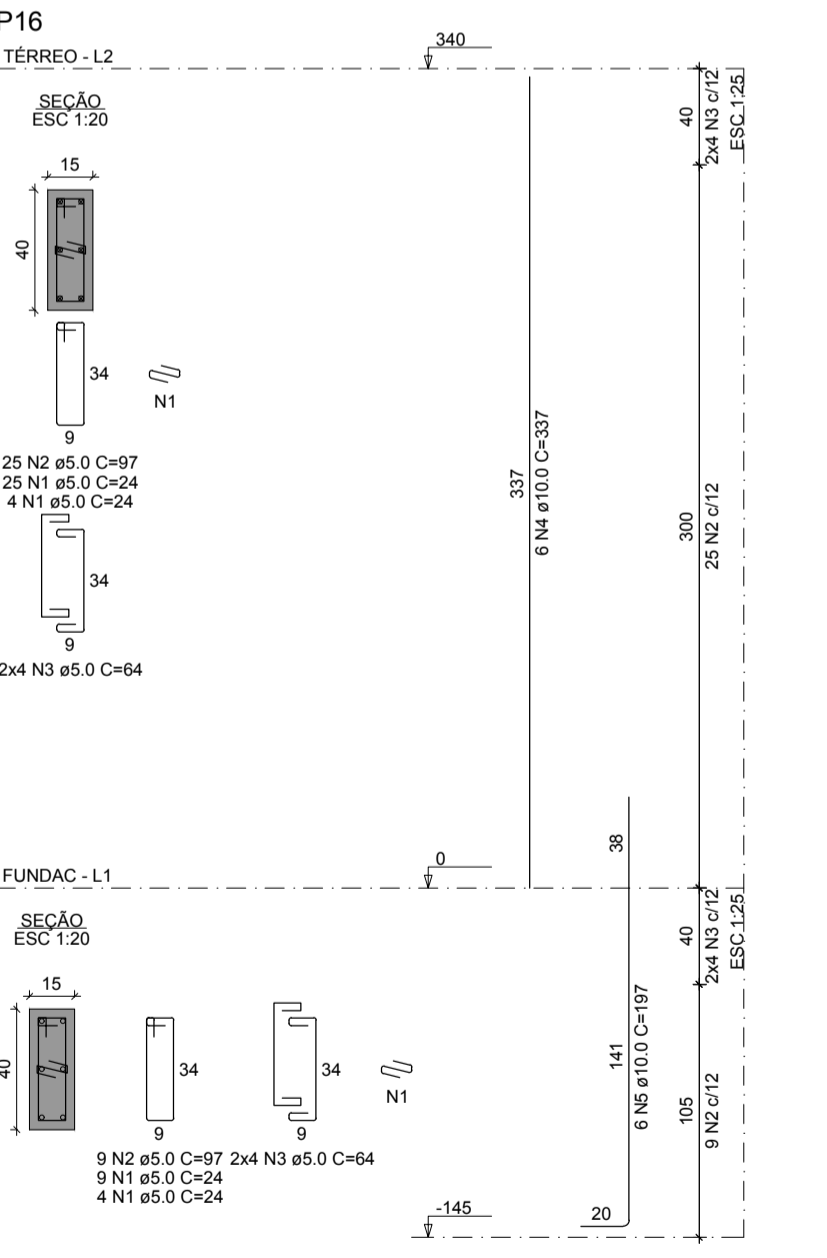
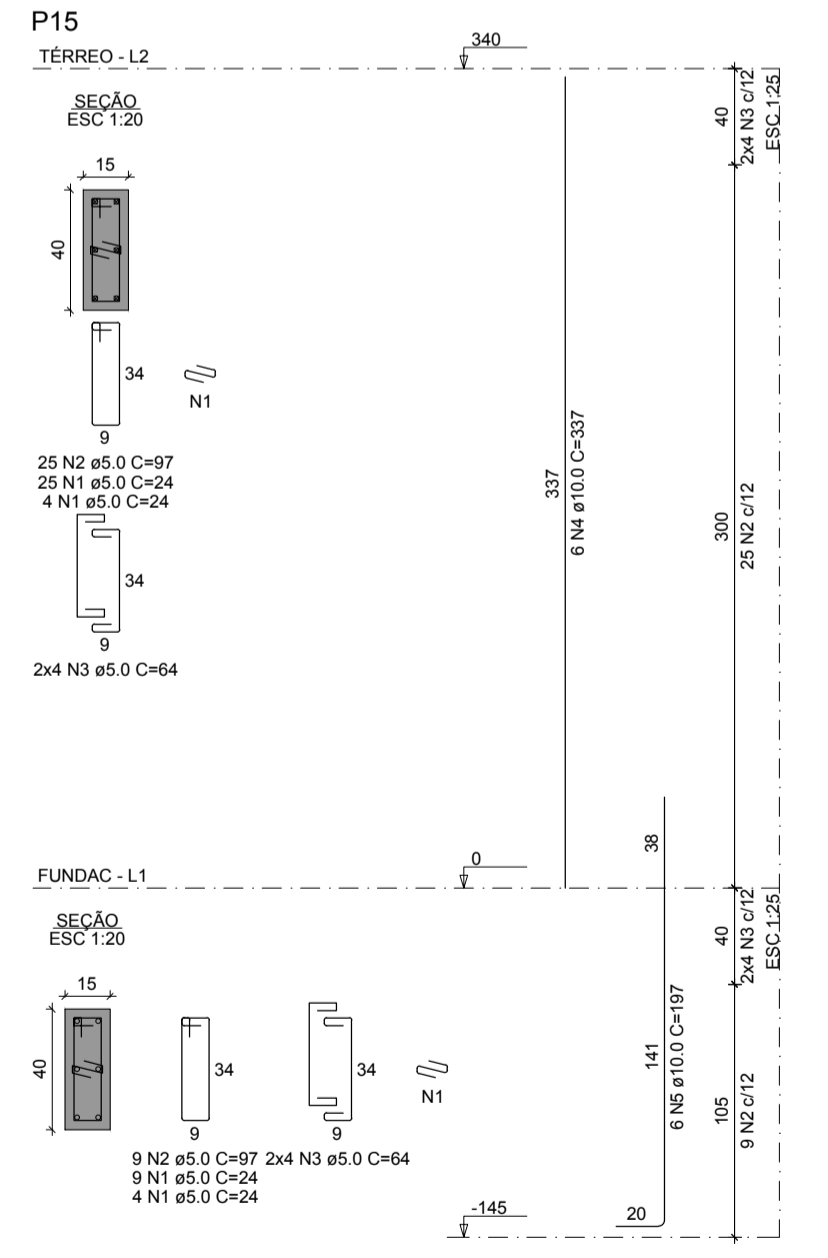
RELAÇÃO DO AÇO

Item	P10-L2	P10-L1	P11-L2	P11-L1	P12-L2	P12-L1	P13-L2	P13-L1	P14-L2	P14-L1
CA60	1	5.0	84	24	2016					
CA50	2	5.0	88	97	6586					
	3	5.0	32	64	2048					
	4	5.0	102	77	7854					
	5	5.0	48	54	2592					
	6	10.0	24	337	8088					
	7	10.0	10	216	2180					
	8	10.0	14	197	2758					

RESUMO DO AÇO

AÇO	DIAM (mm)	C.TOTAL (m)	PESO + 10% (kg)
CA50	10.0	130.1	88.2
CA60	5.0	211.1	35.8
<b>PESO TOTAL (kg)</b>			<b>124.0</b>
CA50			88.2
CA60			35.8

Volume de concreto (C-25) = 1.13 m³  
Área de forma = 23.77 m²



RELAÇÃO DO AÇO

Item	P15-L2	P15-L1	P16-L2	P16-L1	P17-L2	P17-L1	P18-L2	P18-L1	P19-L2	P19-L1
CA60	1	5.0	210	24	5040					
CA50	2	5.0	170	97	14480					
	3	5.0	80	64	5120					
	4	10.0	30	337	10110					
	5	10.0	30	197	5910					

RESUMO DO AÇO

AÇO	DIAM (mm)	C.TOTAL (m)	PESO + 10% (kg)
CA50	10.0	150.2	108.6
CA60	5.0	286.5	45.2
<b>PESO TOTAL (kg)</b>			<b>153.8</b>
CA50			108.6
CA60			45.2

Volume de concreto (C-25) = 1.34 m³  
Área de forma = 26.68 m²

PROJETO ESTRUTURAL:  
 ENG. FÁBIO FURTADO  
 CREA 1519146/94 PA  
 EXECUÇÃO:  
 RESP. TÉCNICO:  
 CONSTRUÇÃO:  
 PROPRIETÁRIO:

**SECRETARIA MUNICIPAL DE SAÚDE**  
 Obra: **UBS STELIO MAROJA**  
 End.: Rodovia dos Trabalhadores, S/Nº Coqueiro - Ananindeua Pará

**ANANINDEUA**  
 É TRABALHO

Equipe Técnica: Departamento de Projetos  
 Área Construída: 230,99 m²  
 Data: Jul./2023  
 Escala: Indiciada  
 Execução: Agosto\_2023

Conteúdo: PROJETO ESTRUTURAL - DETALHE DOS PILARES  
 Secretária:

**P M A**  
 ANANINDEUA  
 SECRETARIA MUNICIPAL DE SAÚDE

**PRANCHA**  
**06**  
 16