

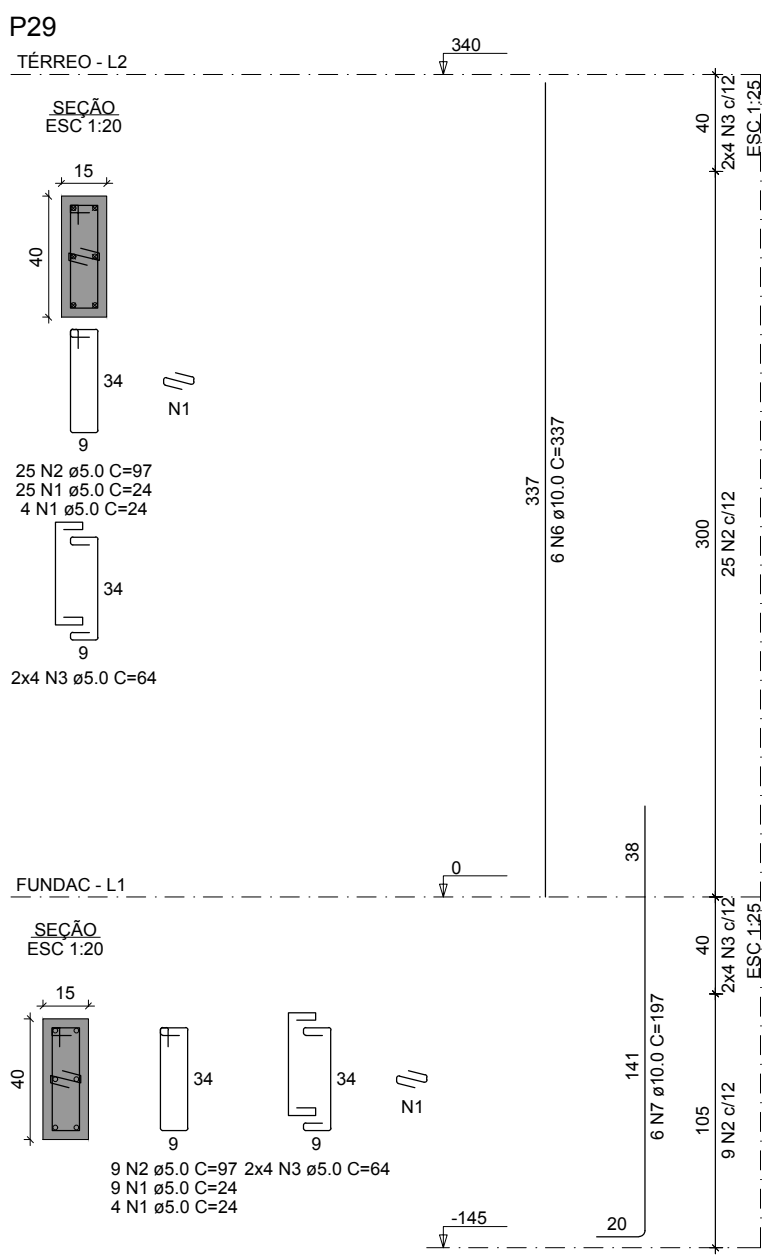
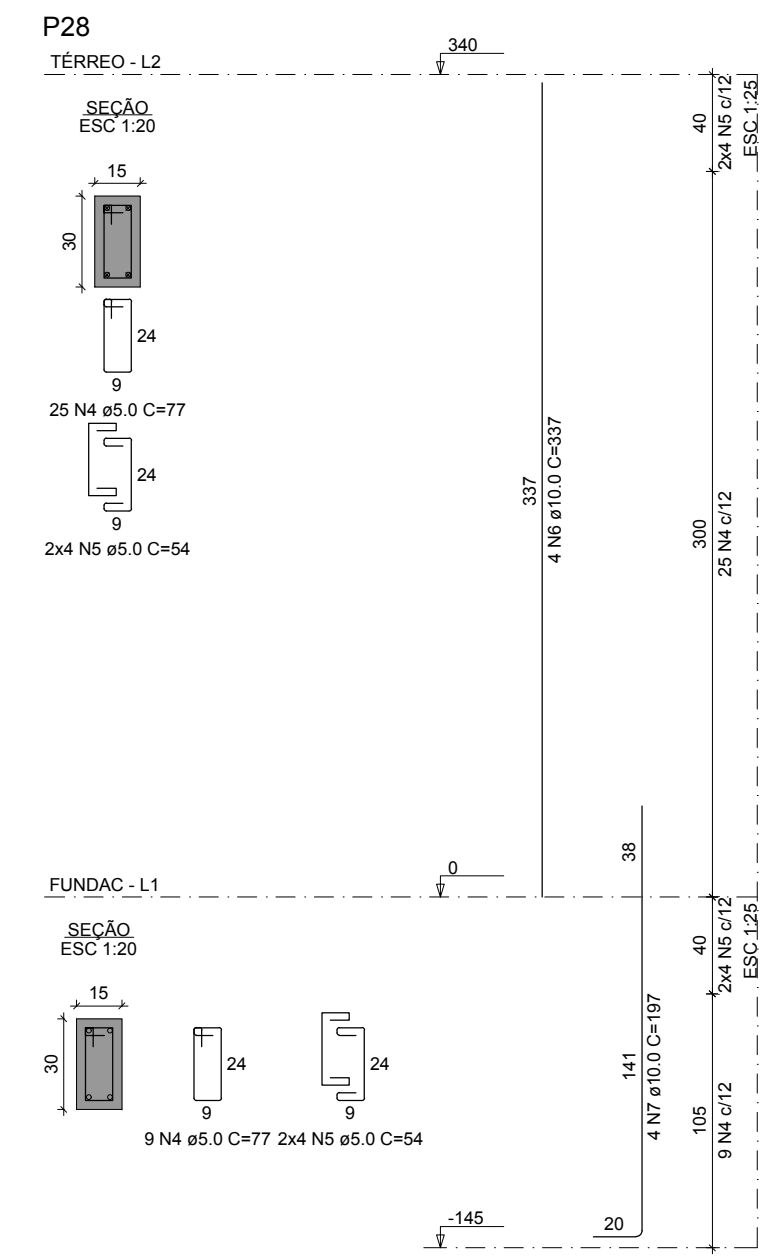
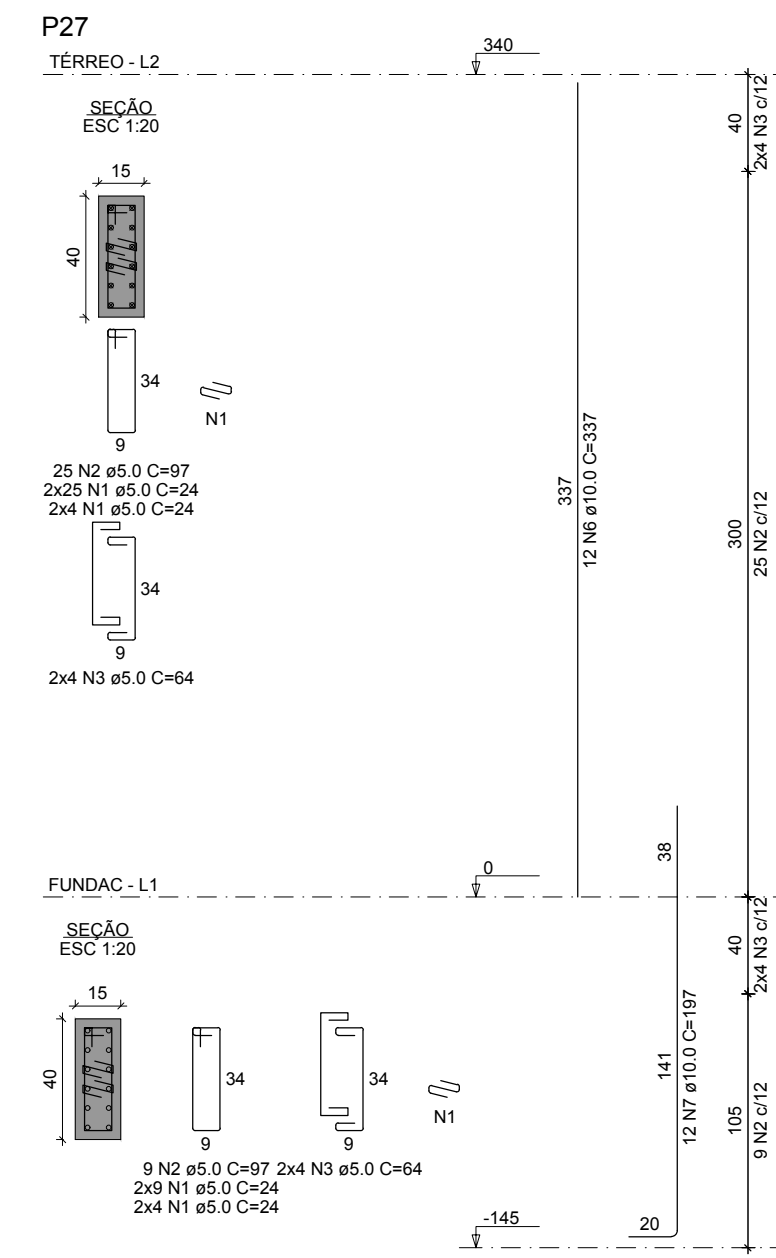
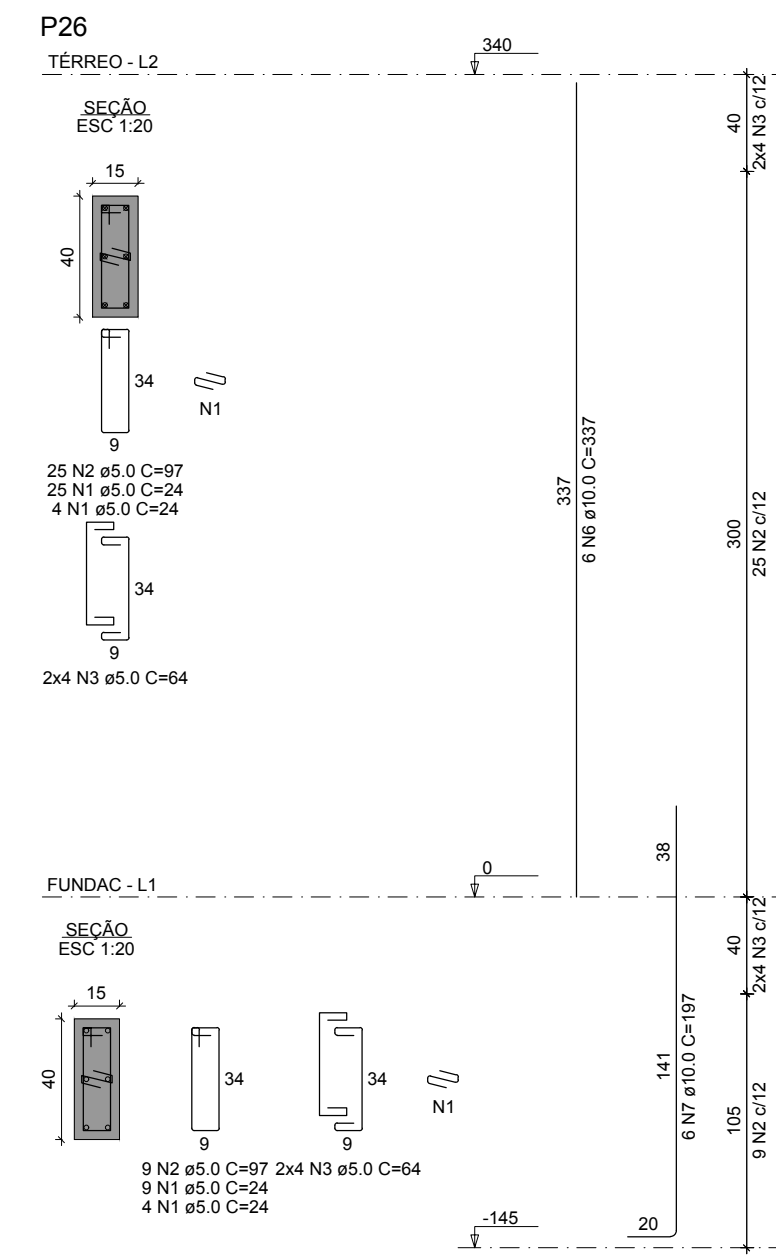
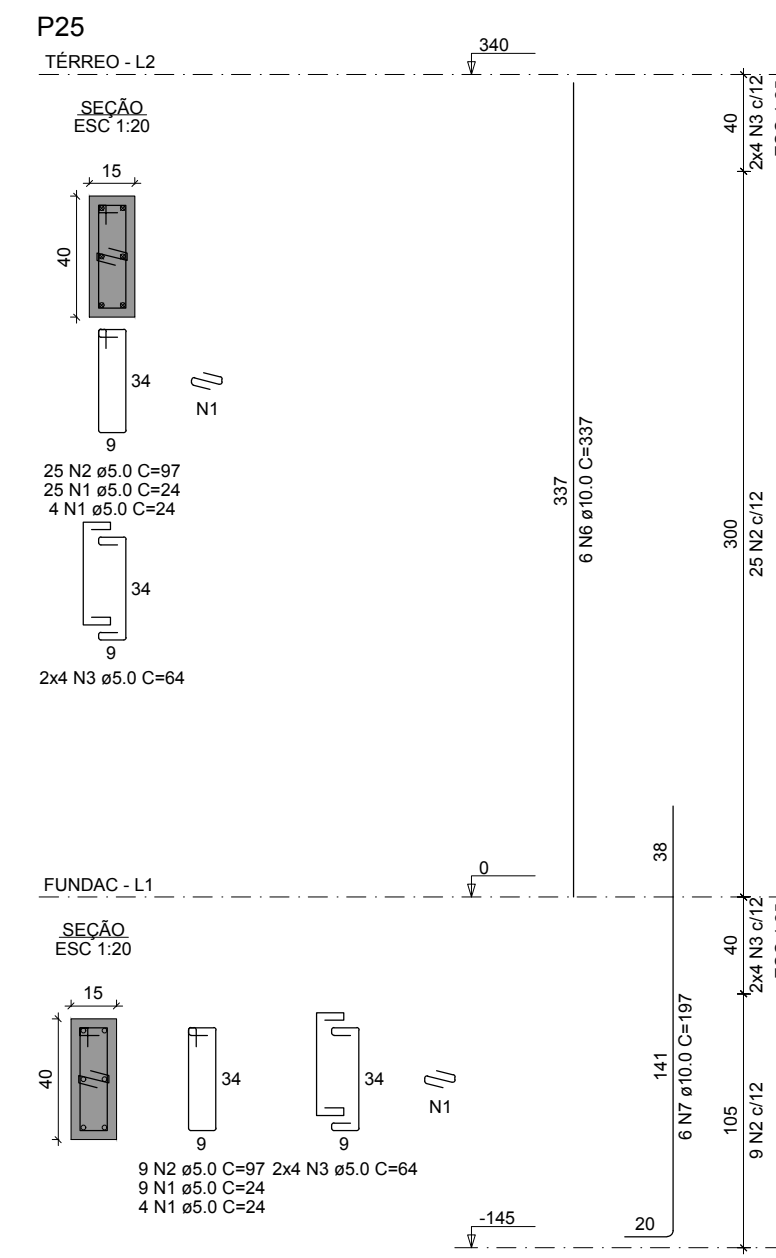
RELAÇÃO DO AÇO

ACO	N	DIAM (mm)	QUANT	C.UNIT (cm)	C.TOTAL (cm)
CA50	1	5.0	226	24	5424
	2	5.0	136	97	13192
	3	5.0	64	64	4096
	4	5.0	34	77	2618
	5	5.0	16	54	864
	6	10.0	36	337	12132
	7	10.0	8	75	600
	8	10.0	28	197	5516

RESUMO DO AÇO

ACO	DIAM (mm)	C.TOTAL (m)	PESO + 10% (kg)
CA50	10.0	182.5	123.8
CA60	5.0	261.9	44.4
PESO TOTAL (kg)			123.8
CA50			123.8
CA60			44.4

Volume de concreto (C-25) = 1.27 m³  
 Área de forma = 25.71 m²



RELAÇÃO DO AÇO

ACO	N	DIAM (mm)	QUANT	C.UNIT (cm)	C.TOTAL (cm)
CA50	1	5.0	210	24	5040
	2	5.0	136	97	13192
	3	5.0	64	64	4096
	4	5.0	34	77	2618
	5	5.0	16	54	864
	6	10.0	34	337	11458
	7	10.0	8	197	6696

RESUMO DO AÇO

ACO	DIAM (mm)	C.TOTAL (m)	PESO + 10% (kg)
CA50	10.0	181.6	123.1
CA60	5.0	258.1	43.8
PESO TOTAL (kg)			123.1
CA50			123.1
CA60			43.8

Volume de concreto (C-25) = 1.27 m³  
 Área de forma = 25.71 m²

PROJETO ESTRUTURAL:  
 ENG. FÁBIO FURTADO  
 CREA 1519146094 PA

EXECUÇÃO:  
 RESP. TÉCNICO:

CONSTRUÇÃO:  
 PROPRIETÁRIO:

SECRETARIA MUNICIPAL DE SAÚDE  
 Obra: UBS STELIO MAROJA  
 Endereço: Rodovia dos Trabalhadores, S/Nº Coqueiro - Ananindeua Pará

Equipe Técnica: Departamento de Projetos  
 Área Construída: 230,99 m²  
 Data: Jul./2023  
 Escala: Indicada

Conteúdo: PROJETO ESTRUTURAL - DETALHE DOS PILARES  
 Execução: Agosto - 2023  
 Secretária:

