

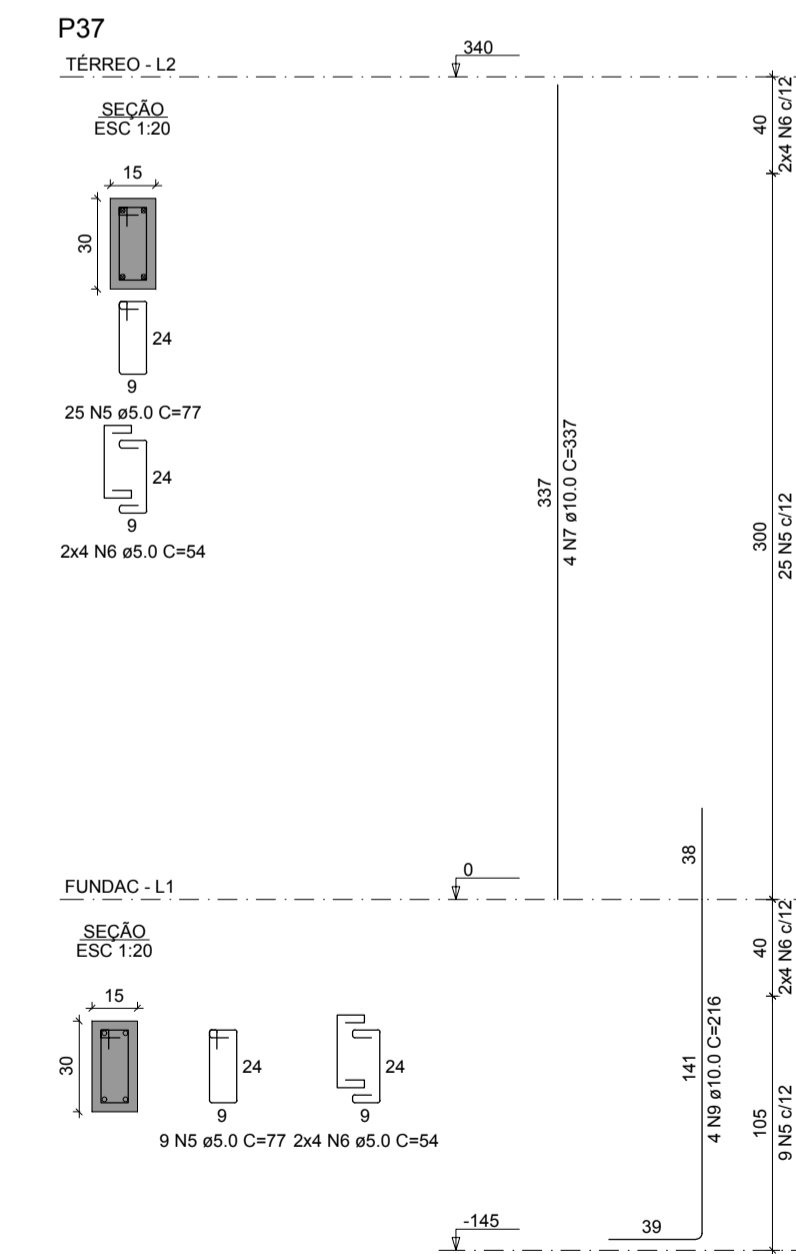
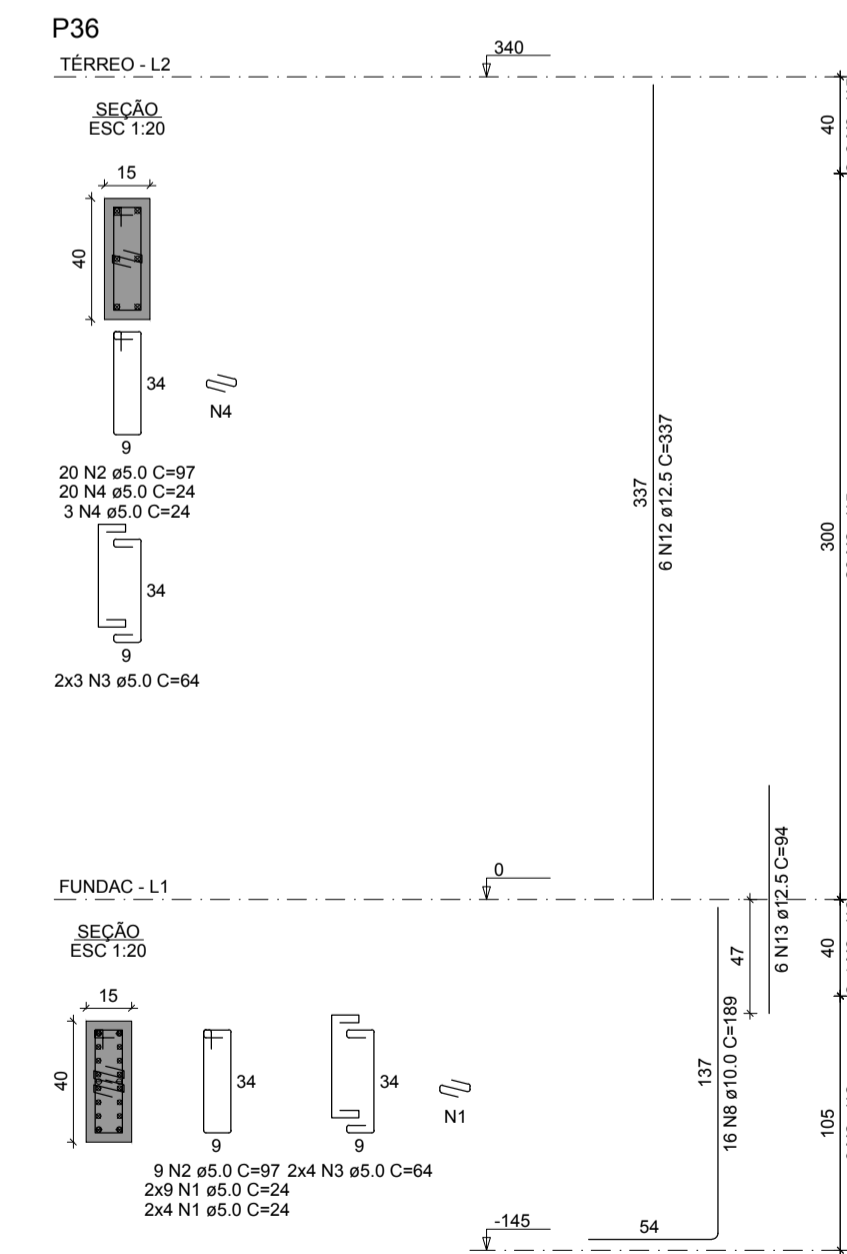
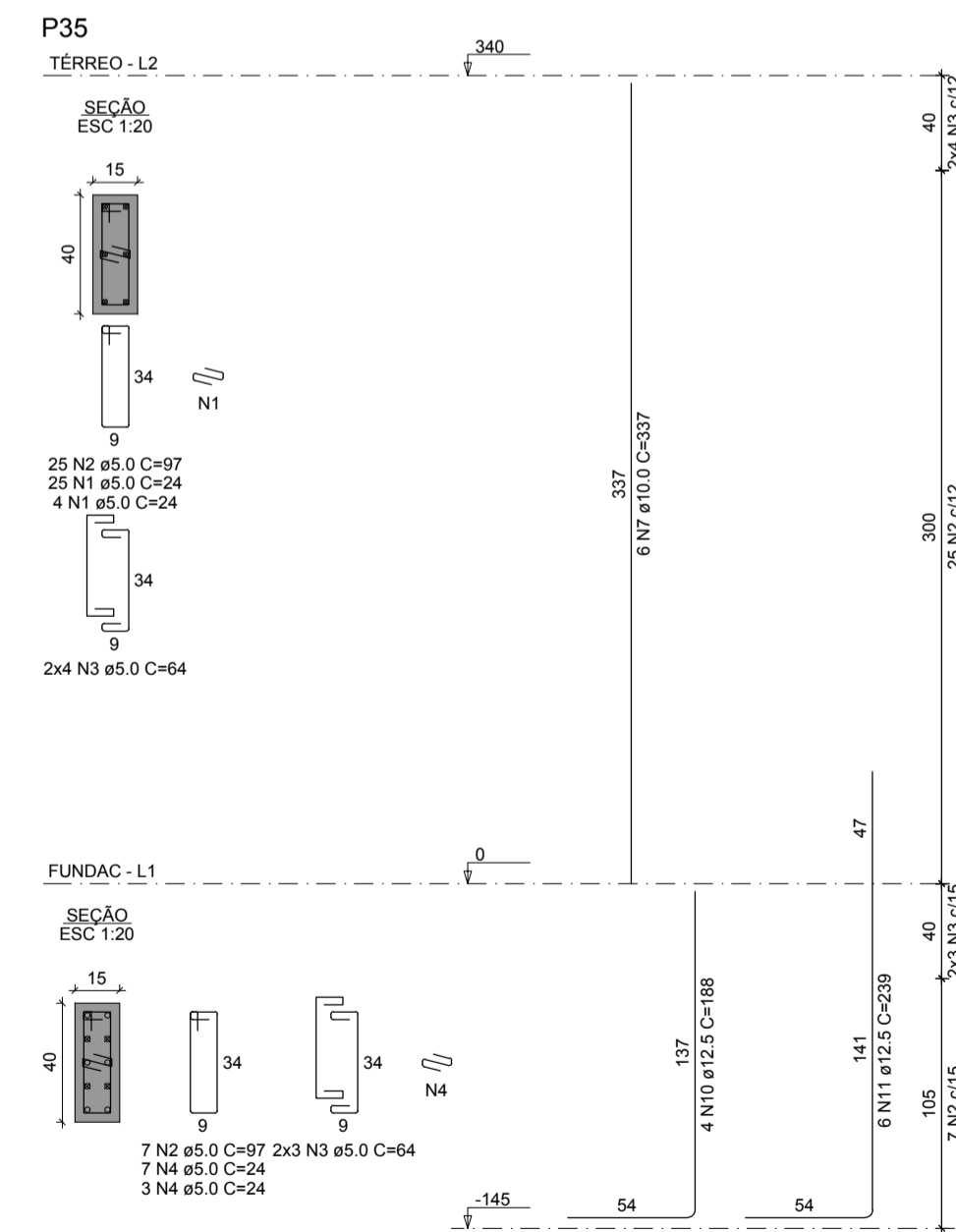
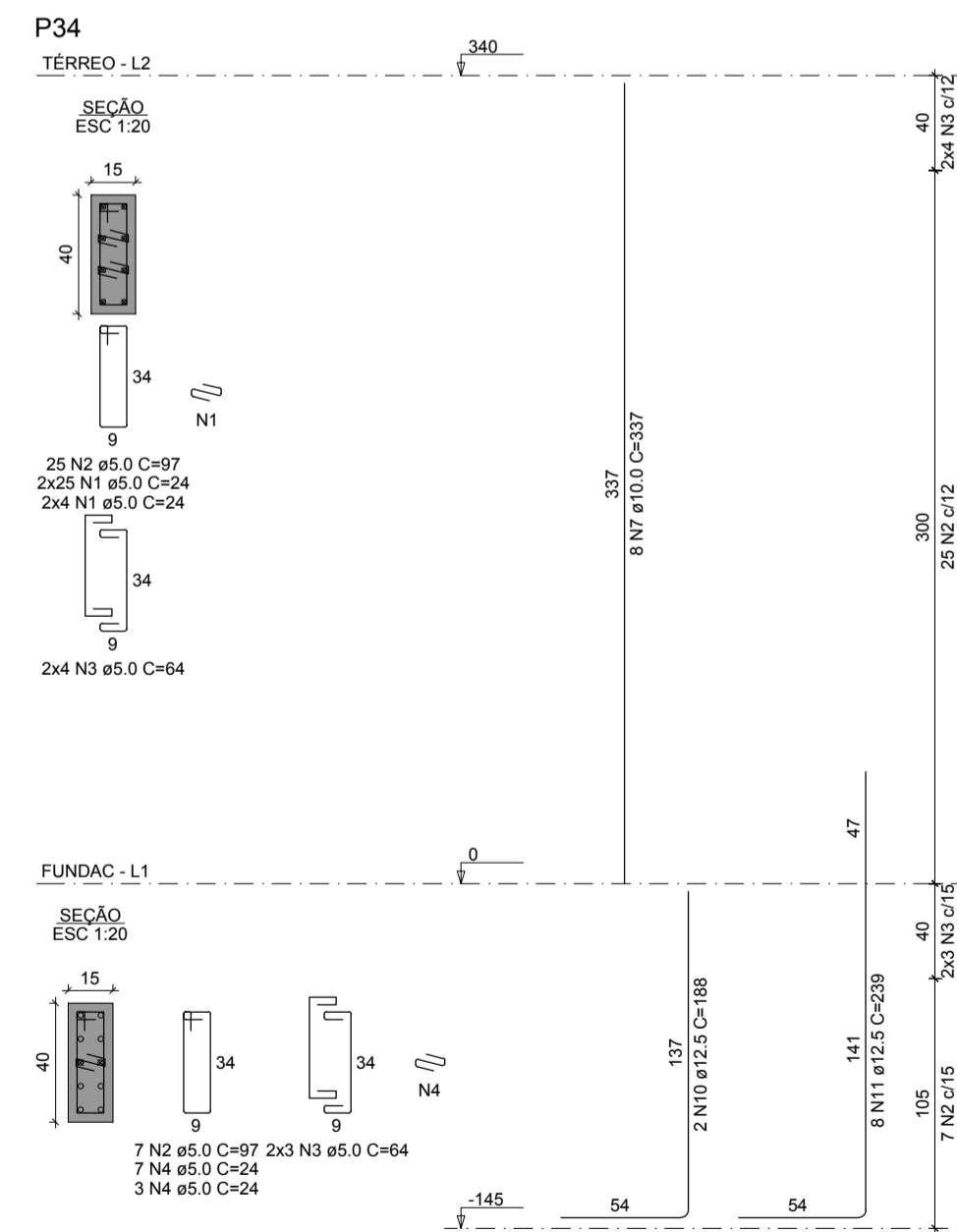
RELAÇÃO DO AÇO

ACO	N	DIAM (mm)	QUANT	C.UNIT (cm)	C.TOTAL (cm)
CA60	1	5.0	188	24	4032
	2	5.0	136	67	13162
	3	5.0	64	64	4096
	4	10.0	24	337	8088
	5	10.0	6	197	1182
	6	10.0	12	216	2592
	7	10.0	6	231	1386

RESUMO DO AÇO

ACO	DIAM (mm)	C.TOTAL (m)	PESO + 10% (kg)
CA50	10.0	132.5	89.8
CA60	5.0	213.2	36.1
PESO TOTAL (kg)			125.9
CA50			89.8
CA60			36.1

Volume de concreto (C-25) = 1.07 m³  
Área de forma = 21.34 m²



RELAÇÃO DO AÇO

ACO	N	DIAM (mm)	QUANT	C.UNIT (cm)	C.TOTAL (cm)
CA60	1	5.0	113	24	2712
	2	5.0	93	67	9021
	3	5.0	42	64	2688
	4	5.0	43	34	1032
	5	5.0	34	77	2618
	6	5.0	16	54	864
	7	10.0	18	337	6066
	8	10.0	16	169	3024
	9	10.0	4	216	864
	10	12.5	6	188	1128
	11	12.5	14	239	3346
	12	12.5	6	337	2022
	13	12.5	6	94	564

RESUMO DO AÇO

ACO	DIAM (mm)	C.TOTAL (m)	PESO + 10% (kg)
CA50	10.0	96.5	67.5
	12.5	70.6	74.8
CA60	5.0	189.3	32.1
PESO TOTAL (kg)			174.4
CA50			142.3
CA60			32.1

Volume de concreto (C-25) = 0.99 m³  
Área de forma = 20.37 m²

PROJETO ESTRUTURAL:  
ENG. FÁBIO FURTADO  
CREA 1519146094 PA  
EXECUÇÃO:  
RESP. TÉCNICO:  
CONSTRUÇÃO:  
PROPRIETÁRIO:

SECRETARIA MUNICIPAL DE SAÚDE  
Obr.:  
**ANANINDEUA**  
É TRABALHO  
UBS STELIO MAROJA  
End.: Rodovia dos Trabalhadores, S/Nº Coqueiro - Ananindeua Pará



Equipe Técnica: Departamento de Projetos  
Área Construída: 230,99 m²  
Data: Jul./2023  
Área do Terreno: 316,08 m²  
Escala: Indicada  
Execução: Agosto\_2023  
Conteúdo: PROJETO ESTRUTURAL - DETALHE DOS PILARES  
Secretária:

PRANCHA  
**08**  
16