

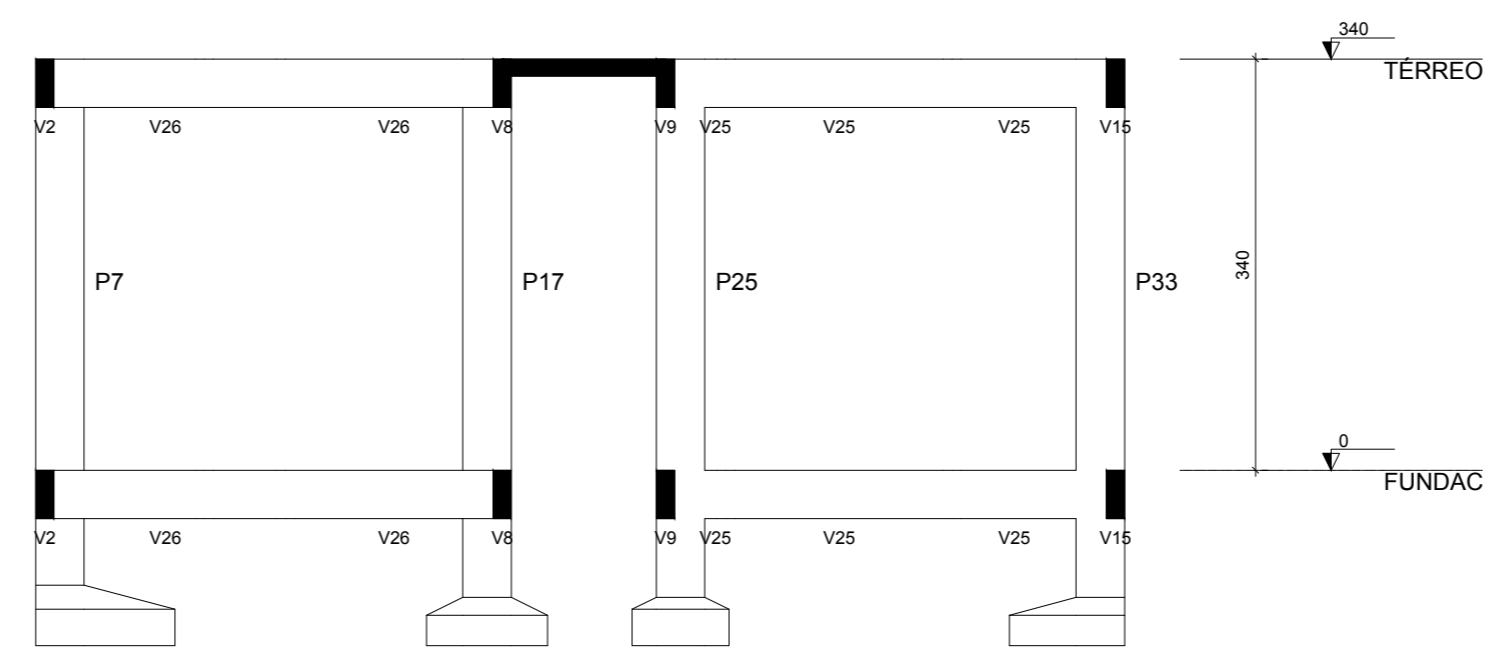
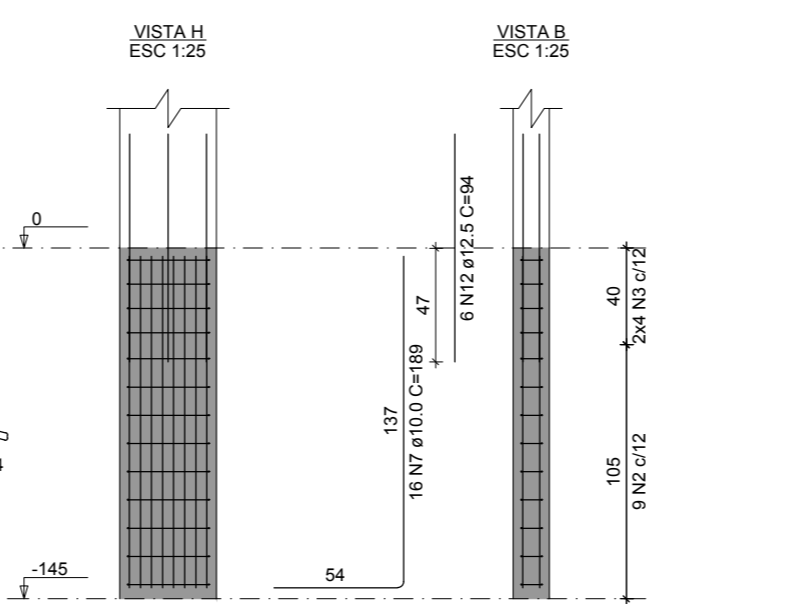
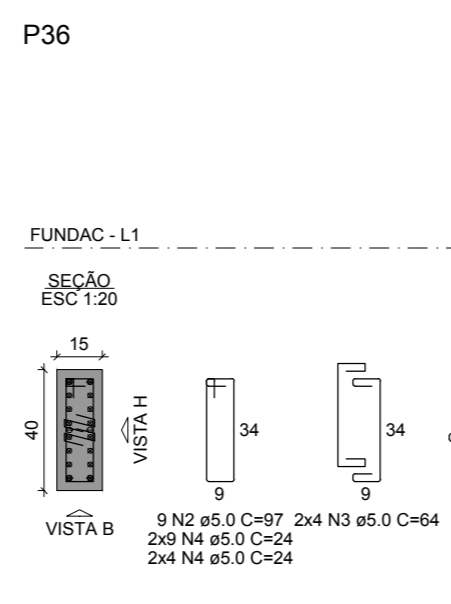
RELAÇÃO DO AÇO

AÇO	N	DIAM (mm)	QUANT	C.UNIT (cm)	C.TOTAL (cm)
CA60	1	5.0	20	24	480
	2	5.0	23	97	2231
	3	5.0	20	64	1280
CA50	4	5.0	26	24	624
	5	8.0	11	89	979
	6	8.0	7	119	833
	7	10.0	16	189	3024
	8	10.0	16	108	1728
	9	10.0	12	138	1656
	10	12.5	6	188	1128
	11	12.5	14	239	3346
	12	12.5	6	94	564

RESUMO DO AÇO

AÇO	DIAM (mm)	C.TOTAL (m)	PESO + 10% (kg)
CA50	8.0	18.1	7.9
	10.0	64.1	43.5
	12.5	50.4	53.4
CA60	5.0	46.1	7.8
PESO TOTAL (kg)			
CA50	104.7		
CA60	7.8		

Volume de concreto (C-25) = 0.99 m³
Área de forma = 8.46 m²



Corte A-A

PROJETO ESTRUTURAL:

ENG. FÁBIO FURTADO
CREA 1519146094 PA

EXECUÇÃO:

RESP. TÉCNICO:

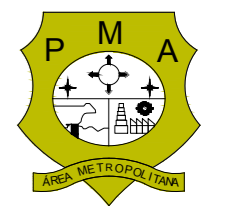
CONSTRUÇÃO:

PROPRIETÁRIO:

SECRETARIA MUNICIPAL DE SAÚDE
Obra: _____

ANANINDEUA
É TRABALHO

UBS STÉLIO MAROJA
End.: Rodovia dos Trabalhadores, S/ N° Coqueiro - Ananindeua Pará



Equipe Técnica: Departamento de Projetos	Área Construída: 230,99 m ²	Data: Jul. /2023	Conteúdo: PROJETO ESTRUTURAL - SAPATAS E CORTE DA FUNDAÇÃO
CAD: ENG°. FÁBIO FURTADO	Área do Terreno: 316,08 m ²	Escala: Indicada	Secretária:
	Execução: Agosto _2023		