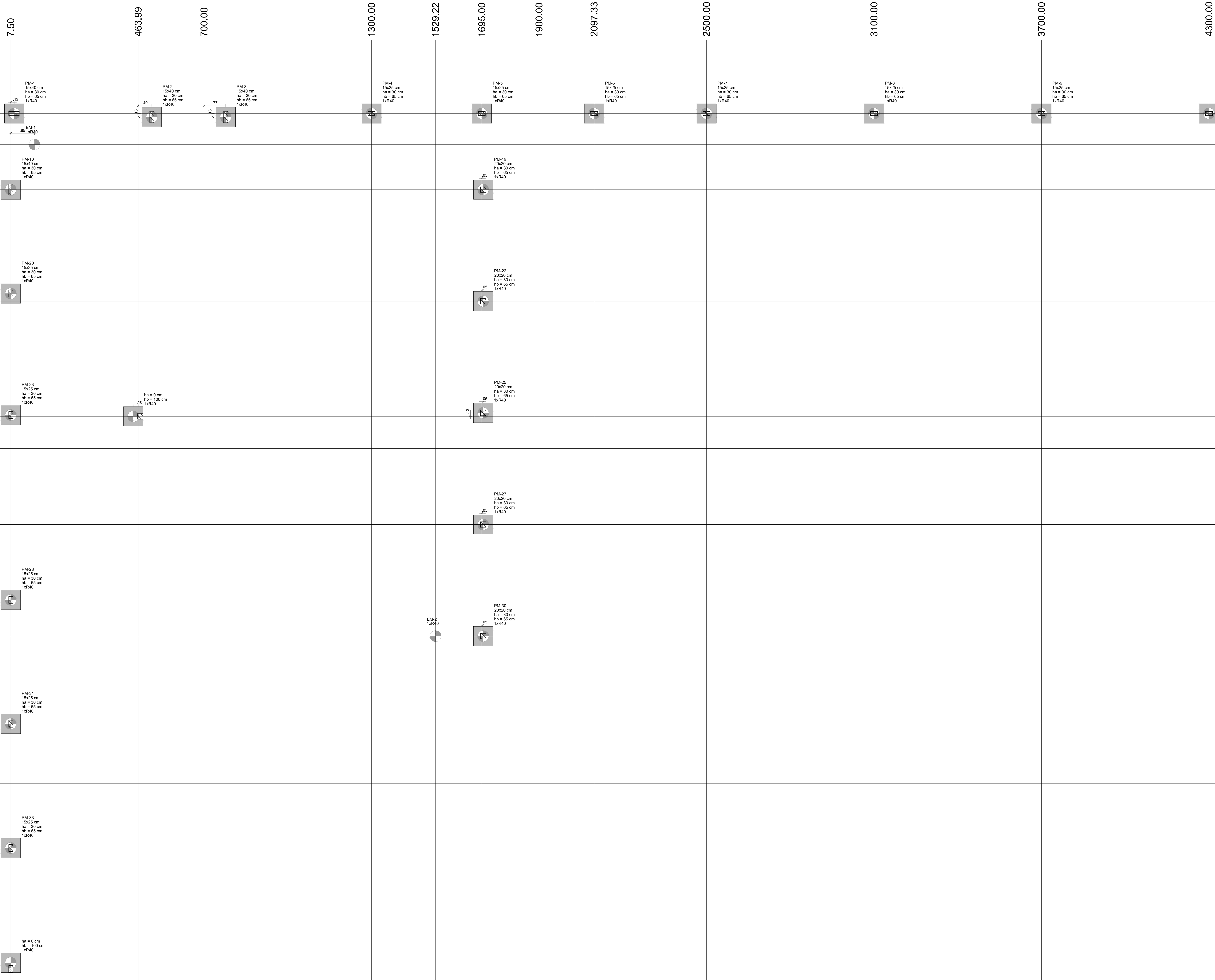


A
B
C
D
E
F
G
H
I
J
K
L
M



1 PLANTA DE LOCAÇÃO - PARTE A
ESCALA 1/50

NOTAS GERAIS:

1. TODAS AS MEDIDAS DEVEM SER CONFERIDAS EM OBRA - "IN LOCO" ANTES DA REALIZAÇÃO DE QUALQUER ATIVIDADES.
2. RECOMENDAMOS A REALIZAÇÃO DO ESTUDO DOS PRODUTOS ANTES DA REALIZAÇÃO DAS ATIVIDADES, POIS O PROPRIETÁRIO DE EXECUÇÃO É CORRESPONSÁVEL PELO PROCESSO DE ANÁLISE TÉCNICA.
3. ANTES DE INICIAR AS ATIVIDADES DE EXECUÇÃO É FUNDAMENTAL A ELABORAÇÃO DA ART DE EXECUÇÃO CONFORME AS ORIENTAÇÕES DO CREA ESTADUAL.
4. SEMPRE OBSERVAR AS DIMENSÕES DE MEDIDAS INFORMADAS EM PLANTA, POIS PODEM SER ALTERADAS PARA MELHOR REPRESENTAÇÃO DAS INFORMAÇÕES E/OU DETALHES.
5. SEMPRE OBSERVAR AS COTAS INFORMADAS EM PLANTA, POIS PODEM SER MODIFICADAS PARA MELHOR REPRESENTAÇÃO DAS INFORMAÇÕES E/OU DETALHES.
6. ORIENTAMOS QUE DEVERÃO SER ANALISADOS OS ARQUIVOS IPT, DISPONIBILIZADOS, ANTES DE UMA CONSULTA PREVIA A EQUIPE DE DESENVOLVIMENTO DOS PROJETOS.
7. PARA TODAS E QUALQUER DIVERGÊNCIAS, A EQUIPE DE DESENVOLVIMENTO DOS PROJETOS DEVERÁ SER ACIONADA.
8. QUANTAS ALTERAÇÕES REALIZADAS NO PROJETO PELA EQUIPE DE EXECUÇÃO DEVEM SER DOCUMENTADAS NOS PROJETOS "AS BUILT".

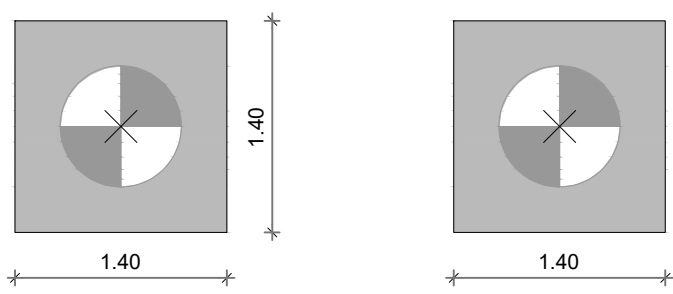
NOTAS ESPECÍFICAS ESTRUTURAS:

- PROJETOS:
1. EM QUESTÕES ONDE AS DÚVIDAS E/OU DIVERGÊNCIAS NÃO AFETEM ESTRUTURALMENTE O PLANEJAMENTO ARQUITETÔNICO, OS PROJETOS DE ARQUITETURA SERÃO PRIORIDADE.
 2. A ESTRUTURA FOI DIMENSIONADA PARA UTILIZAR CONCRETO 30MPa EM SUA TOTALIDADE.
 3. O DETALHE DE FUNDAÇÃO "BLOCOS E ESTACAS" INSERIDO NO DESENHO É APENAS SUGESTIVO, ONDE NUNCA DEVEM SER EXECUTADOS SEM A REALIZAÇÃO DOS ESTUDOS DE SOLO CONFORME AS NORMATIVAS VIGENTES.
 4. O DETALHE DE FUNDAÇÃO "ESTACAS ESCALAS" INSERIDO NO DESENHO É APENAS SUGESTIVO, POIS NUNCA DEVEM SER EXECUTADOS SEM A REALIZAÇÃO DOS ESTUDOS DE SOLO CONFORME AS NORMATIVAS VIGENTES.
 5. A ESTRUTURA FOI DIMENSIONADA PARA QUE O BALDRAME ESTEJA 1 CM "CINCO CENTÍMETROS" ABAIXO DO NÍVEL 0 "ZERO" DO PISO DA ARQUITETURA "ACABADO".
 6. A ESTRUTURA FOI DIMENSIONADA PARA QUE AS VIGAS BALDRAMES SEJAM EXECUTADAS SOBRE OS BLOCOS PARA MINIMIZAR OS IMPACTOS DE FURTO ESTRUTURAIS CONFORME AS COMPATIBILIZAÇÕES REALIZADAS DURANTE O PROCESSO DE ELABORAÇÃO DOS PROJETOS.
 7. TODOS OS FURTOS NECESSÁRIOS A SEREM CONFECCIONADOS PARA AS INSTALAÇÕES, ESTÃO CONTEMPLADOS NO PROJETO COM TODAS AS INFORMAÇÕES TÉCNICAS PARA SUA PREVISÃO CONSTRUTIVA DURANTE A FASE DE MONTAGEM DE ARMADURA E FORMAS.
 8. TODAS AS VIGAS ACIMA DO NÍVEL 0 "ZERO" DEVEM RECEBER UMA CONTRA-FLEXA DE 1 CM "UM CENTÍMETRO".
 9. TODAS AS VIGAS ACIMA DO NÍVEL 0 "ZERO" QUE NECESSITAREM DE UMA CONTRA-FLEXA SUPERIOR A 1 CM "UM CENTÍMETRO", ESTÃO SINCRONIZADAS NA PLANTA DE FORMAS.
 10. TODAS AS LAJES ACIMA DO NÍVEL 0 "ZERO" QUE NECESSITAREM DE UMA CONTRA-FLEXA SUPERIOR A 1 CM "UM CENTÍMETRO", ESTÃO SINCRONIZADAS NA PLANTA DE FORMAS.
 11. OS DETALHAMENTOS DAS ARMADURAS DOS ELEMENTOS ESTRUTURAIS ESTÃO SEPARADOS PELOS NÍVEIS DE EXECUÇÃO.
 12. TODOS OS LUGARES QUE CONTEMPLAREM A JUNÇÃO DE DOIS BLOCOS ESTRUTURAIS, DEVE SER CONSIDERADO A APLICAÇÃO DA JUNTA DE DILATAÇÃO NOS ELEMENTOS EM SUA TOTALIDADE.

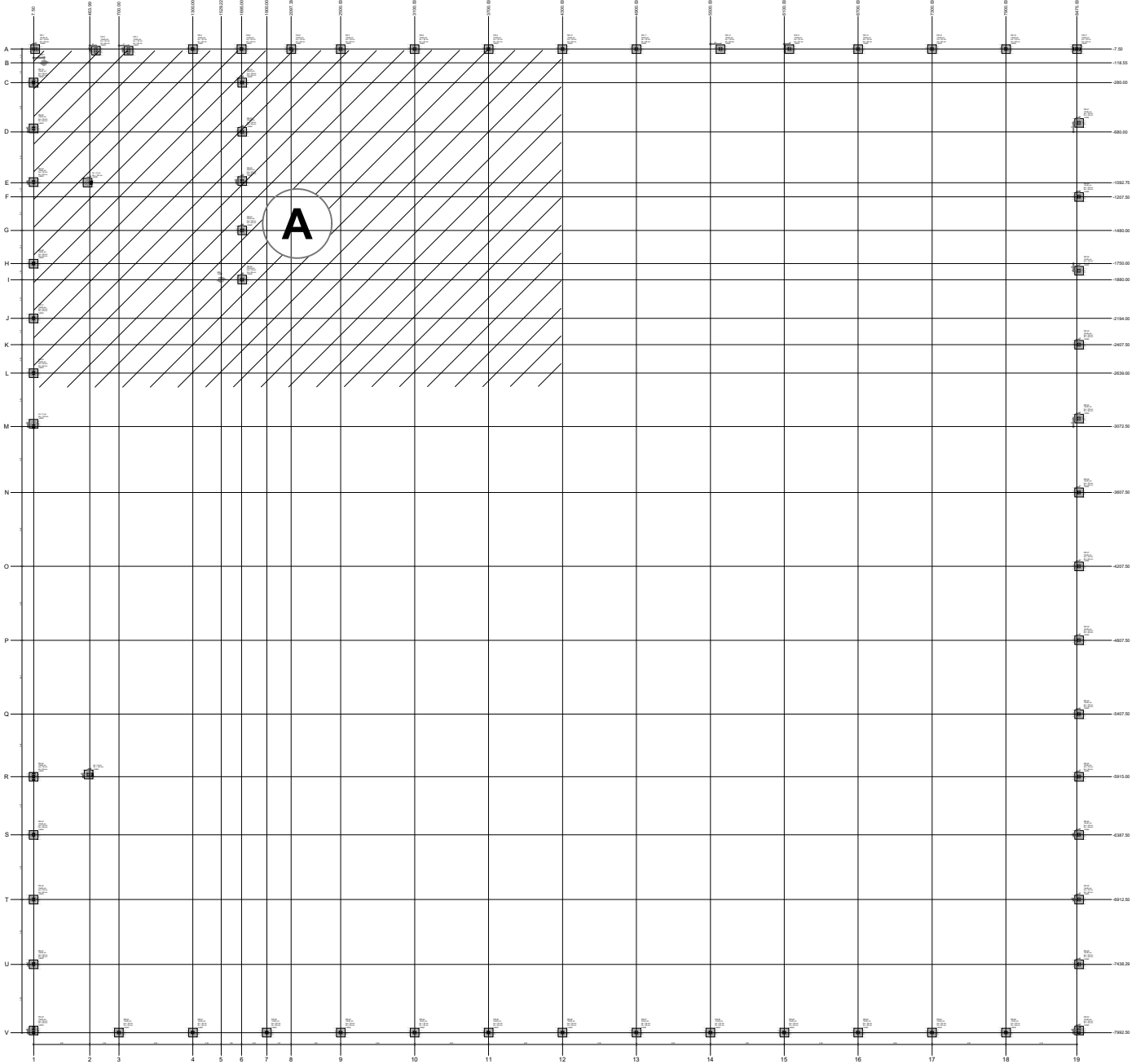
EXECUÇÃO:

1. RECOMENDAMOS QUE A LOCAÇÃO DA ESTRUTURA SEJA REALIZADA ATRAVÉS DE EQUIPAMENTOS HOMOLOGADOS E DEVIDAMENTE CALIBRADOS PELOS ORGÃOS DE AFERIÇÃO E QUALIDADE ISO 9001.
2. É FUNDAMENTAL A UTILIZAÇÃO DE ESPALHADORES DE ARMADURA PARA MONTAGEM E CONSTRUÇÃO DE TODOS OS ELEMENTOS ESTRUTURAIS.
3. NO ATO DE EXECUÇÃO DAS VIGAS BALDRAMES E BLOCOS, DEVE SER LANÇADO UM TRAÇO DE BRITA 0 "ZERO" EM TODA SUA EXTENSÃO.
4. TODAS AS VIGAS BALDRAMES E BLOCOS DEVEM SER IMPERMEABILIZADAS UTILIZANDO A APLICAÇÃO DE MANTA LÍQUIDA.
5. APÓS A REALIZAÇÃO DA CONCRETAGEM DOS ELEMENTOS, TODA A ESTRUTURA DEVE PERMANECER COM ESCORAMENTO DE 100% CEM PORCENTO PELO PERÍODO DE 30 "TRINTA" DIAS.
6. APÓS A REALIZAÇÃO DA CONCRETAGEM DOS ELEMENTOS QUE POSSUÍM CONTRA-FLEXA IGUAL OU SUPERIOR A 3 CM "TRÊS CENTÍMETROS", DEVEM PERMANECER COM ESCORAMENTO DE 100 % "CEM PORCENTO" PELO PERÍODO DE 40 "QUARENTA E CINCO" DIAS.
7. TODAS AS LAJES DEVEM SER IMPERMEABILIZADAS UTILIZANDO MANTA LÍQUIDADA.
8. OS ELEMENTOS ESTRUTURAIS SOMENTE PODEM SER CONCRETADOS APÓS A PLENA VALIDAÇÃO DO ENGENHEIRO DE EXECUÇÃO RESPONSÁVEL PELO PROCESSO DE CONFERÊNCIA E MONTAGEM.

- BM-1-BM-2-BM-3-BM-4
BM-5-BM-6-BM-7-BM-8
BM-9-BM-10-BM-11-BM-12
BM-13-BM-14-BM-15-BM-16
BM-17-BM-18-BM-19-BM-20
BM-21-BM-22-BM-23-BM-24
BM-25-BM-26-BM-27-BM-28
BM-29-BM-30-BM-31-BM-32-BM-33
BM-34-BM-35-BM-36-BM-37-BM-38
BM-39-BM-40-BM-41-BM-42-BM-43
BM-44-BM-45-BM-46-BM-47
BM-48-BM-49-BM-50-BM-51
BM-52-BM-53-BM-54-BM-55
BM-56-BM-57-BM-58-BM-59
BM-60-BM-61-BM-62-BM-63 (1xR40) BM-24-BM-34-BM-41 (1xR40)



2 LEGENDA DOS BLOCOS
ESCALA 1/25



3 MAPA CHAVE
SEM ESCALA

CONTROLE DE REVISÕES

Nº	DATA	DESCRIÇÃO
----	------	-----------

FNDE Fundo Nacional de Desenvolvimento da Educação

MINISTÉRIO DA
EDUCAÇÃO

PROJETO PADRÃO - FNDE

PROPRIETÁRIO :

ENDEREÇO:

MUNICÍPIO - UF:

PROPRIETÁRIO

RESP. TÉCNICO

AUTOR DO PROJETO

DLFO

CREA

RA

REVISÃO

ESCALA

INDICADA

DATA EMISSÃO

PRANCHAS

109/147

FORMATO

AB

JAN/2022

109/147

109/147

109/147

109/147

109/147

109/147

109/147

109/147

109/147

109/147

109/147

109/147