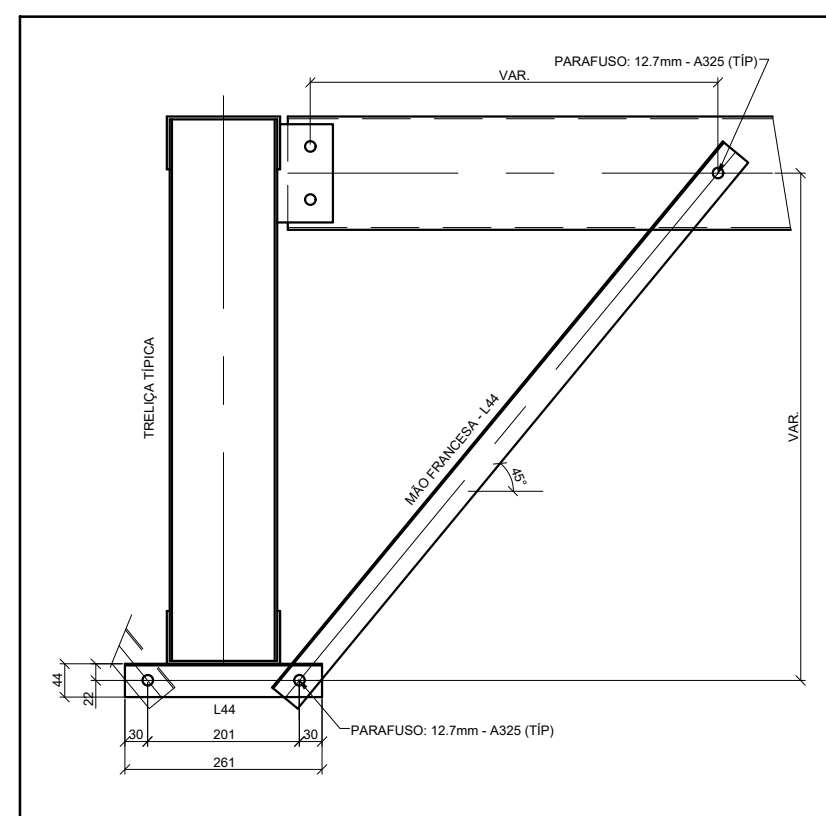
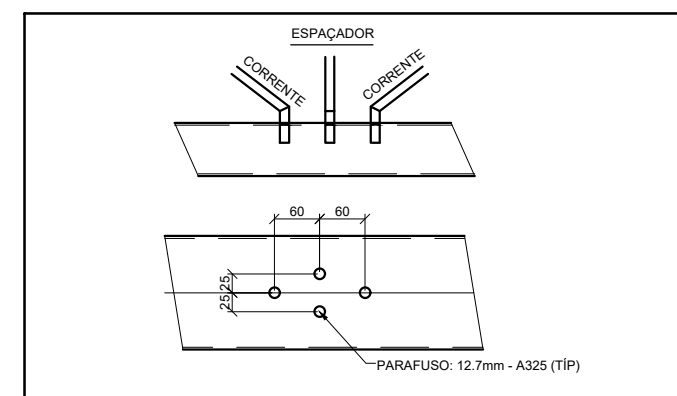
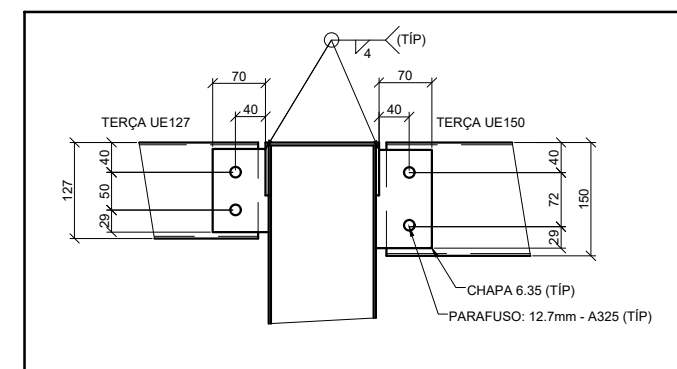
RESUMO DE MATERIAL

STD	PERFIL	ACO	COPRIM.(mm)	PE(S/kg)
2	BRED 012,7	A36	2590	250
3	BRED 012,7	A36	2490	250
2	BRED 012,7	A36	2590	250
3	BRED 012,7	A36	2620	250
4	BRED 012,7	A36	2630	250
2	BRED 012,7	A36	2640	250
2	BRED 012,7	A36	2700	250
2	BRED 012,7	A36	2730	250
4	BRED 012,7	A36	3250	325
2	BRED 012,7	A36	3520	330
4	BRED 012,7	A36	5350	440
19	14X40X43	A36	860	860
11	14X40X43	A36	940	940
10	14X40X43	A36	1040	1020
11	U1375X50M2	A36	540	540
12	U1375X50M2	A36	600	220
12	U1375X50M2	A36	640	220
11	U1375X50M2	A36	680	220
11	U1375X50M2	A36	700	220
8	U1375X50M2	A36	720	330
4	U1375X50M2	A36	850	330
24	U1375X50M2	A36	1040	1040
14	U1375X50M2	A36	1110	440
8	U1375X50M2	A36	1180	440
8	U150X70M4	A36	740	740
1	U150X70M4	A36	2250	2400
1	U150X70M4	A36	2310	2400
6	U150X70M4	A36	3140	330
6	U150X70M4	A36	5240	550
2	U150X70M6	A36	7200	1030
2	U150X70M6	A36	7320	1030
1	U150X70M6	A36	8880	8880
3	U150X70M6	A36	10660	1450
4	U1275X50X1792.65	A36	2160	1110
4	U1275X50X1792.65	A36	3750	2020
2	U1275X50X1792.65	A36	3760	2020
2	U1275X50X1792.65	A36	4120	2120
2	U1275X50X1792.65	A36	4130	2120
8	U1275X50X1792.65	A36	4140	2220
4	U1275X50X1792.65	A36	4400	2220
2	U1275X50X1792.65	A36	5730	3030
2	U1275X50X1792.65	A36	5740	3030
24	U1510X60X2093.04	A36	1160	1160
54	U1510X60X2093.04	A36	550	550
18	U1510X60X2093.04	A36	560	560

10% LIGAÇÕES	294,9
PESO TOTAL (Kg)	3243,9



TABELA - CALHAS			
SEÇÃO (mm)	COMPR.(mm)	QTD	PE
CALHA 450X150#20(MSG)	20350	2	22
TOTAL (Kg)			22



NOTAS

- [illegible]

### CONTROLE DE REVISÕES

Nº	DATA	DESCRIÇÃO
<div>   </div>		

**FNDE** Fundo Nacional  
de Desenvolvimento  
da Educação

MINISTÉRIO DA  
**EDUCAÇÃO**

PROJETO PADRÃO - FNDE

PROPRIETÁRIO:

ENDEREÇO:

MUNICÍPIO - UF:

PROPRIETÁRIO

RESP. TÉCNICO

CREA

AUTOR DO PROJETO

CAU

DLEQ

CREA

RA

OBSERVAÇÕES
-------------

ESCOLA 13 SALAS DE AULA - MODELO TÉRREO  
PROJETO DE ESTRUTURA

COORDENAÇÃO  
CGEST - Coordenação  
Geral de Infraestrutura  
Educativa

ESTRUTURA METÁLICA  
PLANTA BAIXA E DETALHES  
BLOCO B - ADMINISTRAÇÃO

SMT

FORMATO	1050X640
---------	----------

REVISÃO

R.00

## ESCALA

INDICADA  
DATA EMISSÃO

DATA EMISSION  
IAN/2022

---

PRANCHA

03/14