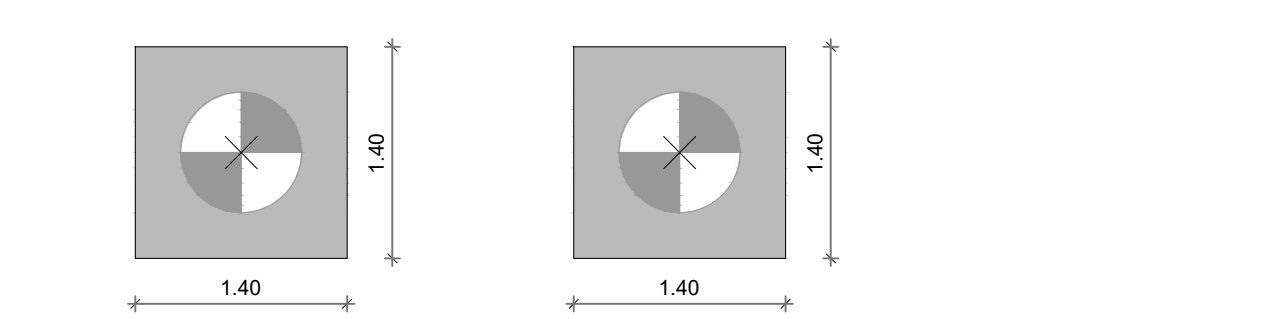


1 PLANTA DE LOCAÇÃO - PARTE D  
ESCALA 1/50

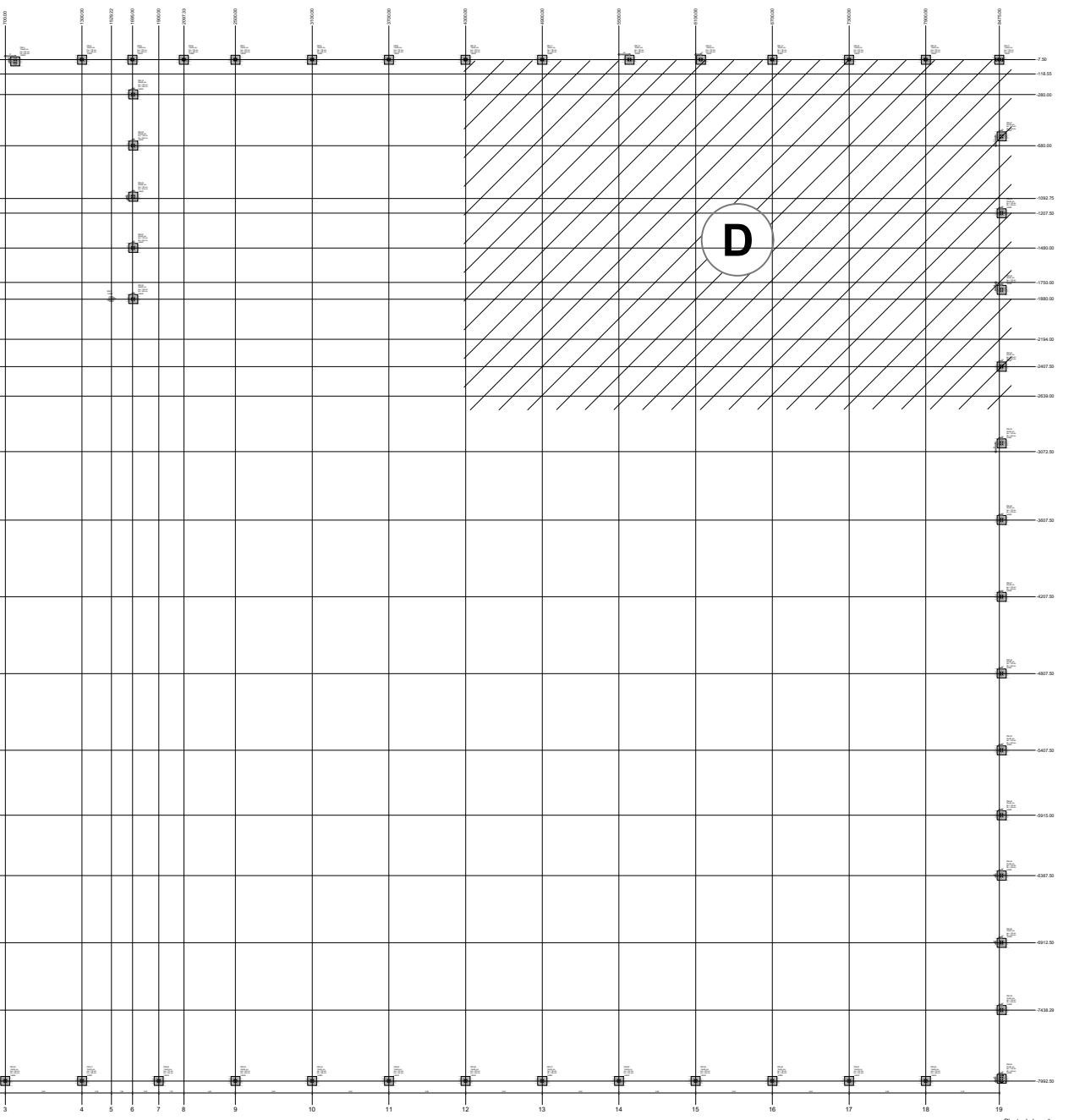
- NOTAS GERAIS:
1. TODAS AS MEDIDAS DEVEM SER CONFERIDAS EM OBRA - "IN LOCO" ANTES DA REALIZAÇÃO DE QUALQUER ATIVIDADES.
  2. RECOMENDAMOS A REALIZAÇÃO DO ESTUDO DOS PRODUTOS ANTES DA REALIZAÇÃO DAS ATIVIDADES. POIS O PROFISSIONAL DE EXECUÇÃO É CORRESPONSÁVEL PELO PROCESSO DE ANÁLISE TÉCNICA.
  3. ANTES DE INICIAR AS ATIVIDADES DE EXECUÇÃO É FUNDAMENTAL A ELABORAÇÃO DA ART DE EXECUÇÃO CONFORME AS ORIENTAÇÕES DO CREA ESTADUAL.
  4. SEMPRE OBSERVAR AS DIMENSÕES DE MEDIDAS INFORMADAS EM PLANTA. POIS PODEM SER ALTERADAS PARA MELHOR REPRESENTAÇÃO DAS INFORMAÇÕES E/OU DETALHES.
  5. SEMPRE OBSERVAR AS COTAS INFORMADAS EM PLANTA. POIS PODEM SER MODIFICADAS PARA MELHOR REPRESENTAÇÃO DAS INFORMAÇÕES E/OU DETALHES.
  6. ORIENTAMOS QUE DEVERÃO SER ANALISADOS OS ARQUIVOS IFC DISPONIBILIZADOS, ANTES DE UMA CONSULTA PREVIA A EQUIPE DE DESENVOLVIMENTO DOS PROJETOS.
  7. PARA TODAS E QUALQUER DIVERGÊNCIAS, A EQUIPE DE DESENVOLVIMENTO DOS PROJETOS DEVERÁ SER ACIONADA.
  8. QUANTASQUER ALTERAÇÕES REALIZADAS NO PROJETO PELA EQUIPE DE EXECUÇÃO DEVEM SER DOCUMENTADAS NOS PROJETOS "AS BUILT".
- NOTAS ESPECÍFICAS ESTRUTURAS:
- PROJETOS:
1. EM QUESTÕES ONDE AS DÚVIDAS E/OU DIVERGÊNCIAS NÃO AFETEM ESTRUTURALMENTE O PLANEJAMENTO ARQUITETÔNICO, OS PROJETOS DE ARQUITETURA SERÃO PRIORIDADE.
  2. A ESTRUTURA FOI DIMENSIONADA PARA UTILIZAR CONCRETO SOMRA EM SUA TOTALIDADE.
  3. O DETALHE DE FUNDAÇÃO "BLOCOS E ESTACAS" INSERIDO NO DESENHO É APENAS SUGESTIVO, ONDE NUNCA DEVEM SER EXECUTADOS SEM A REALIZAÇÃO DOS ESTUDOS DE SOLO CONFORME AS NORMATIVAS VIGENTES.
  4. O DETALHE DE FUNDAÇÃO "ESTACAS ESCALAS" INSERIDO NO DESENHO É APENAS SUGESTIVO, POIS NUNCA DEVEM SER EXECUTADOS SEM A REALIZAÇÃO DOS ESTUDOS DE SOLO CONFORME AS NORMATIVAS VIGENTES.
  5. A ESTRUTURA FOI DIMENSIONADA PARA QUE AS VIGAS BALDRAMES SEJAM EXECUTADAS SOBRE OS BLOCOS PARA MINIMIZAR OS IMPACTOS DE FURTO ESTRUTURAIS CONFORME AS COMPATIBILIZAÇÕES REALIZADAS DURANTE O PROCESSO DE ELABORAÇÃO DOS PROJETOS.
  6. TODOS OS FURTO NECESSÁRIOS A SEREM CONFECCIONADOS PARA AS INSTALAÇÕES, ESTÃO CONTEMPLADOS NO PROJETO COM TODAS AS INFORMAÇÕES TÉCNICAS PARA SUA PRENSÃO CONSTRUTIVA DURANTE A FASE DE MONTAGEM DE ARMADURA E FORMAS.
  7. TODAS AS VIGAS ACIMA DO NÍVEL 0 "ZERO", DEVEM RECEBER UMA CONTRA FLEXA DE 1 CM "UM CENTÍMETRO".
  8. TODAS AS LAJES ACIMA DO NÍVEL 0 "ZERO", DEVEM RECEBER UMA CONTRA FLEXA SUPERIOR A 1 CM "UM CENTÍMETRO".
  9. TODAS AS LAJES ACIMA DO NÍVEL 0 "ZERO", DEVEM RECEBER UMA CONTRA FLEXA SUPERIOR A 1 CM "UM CENTÍMETRO".
  10. TODAS AS LAJES ACIMA DO NÍVEL 0 "ZERO", DEVEM RECEBER UMA CONTRA FLEXA SUPERIOR A 1 CM "UM CENTÍMETRO".
  11. TODAS AS LAJES ACIMA DO NÍVEL 0 "ZERO", DEVEM RECEBER UMA CONTRA FLEXA SUPERIOR A 1 CM "UM CENTÍMETRO".
  12. OS DETALHAMENTOS DAS ARMADURAS DOS ELEMENTOS ESTRUTURAIS ESTÃO SEPARADOS PELOS NÍVEIS DE EXECUÇÃO.
  13. TODOS OS LUGARES QUE CONTEMPLAM A JUNÇÃO DE DOIS BLOCOS ESTRUTURAIS, DEVE SER CONSIDERADO A APLICAÇÃO DA JUNTA DE DILATAÇÃO NOS ELEMENTOS EM SUA TOTALIDADE.

- EXECUÇÃO:
1. RECOMENDAMOS QUE A LOCAÇÃO DA ESTRUTURA SEJA REALIZADA ATRAVÉS DE EQUIPAMENTOS HOMOLOGADOS E DEVIDAMENTE CALIBRADOS PELOS ORGÃOS DE AFERIÇÃO E QUALIDADE ISO 9001.
  2. É FUNDAMENTAL A UTILIZAÇÃO DE ESPALHADORES DE ARMADURA PARA MONTAGEM E CONSTRUÇÃO DE TODOS OS ELEMENTOS ESTRUTURAIS.
  3. NO ATO DE EXECUÇÃO DAS VIGAS BALDRAMES E BLOCOS, DEVE SER LANÇADO UM TRAÇO DE BRITA 0 "ZERO" EM TODA SUA EXTENSÃO.
  4. TODAS AS VIGAS BALDRAMES E BLOCOS DEVEM SER IMPERMEABILIZADAS UTILIZANDO A APLICAÇÃO DE MANTA LÍQUIDA.
  5. APÓS A REALIZAÇÃO DA CONCRETAGEM DOS ELEMENTOS, TODA A ESTRUTURA DEVE PERMANECER COM ESCORAMENTO DE NOVE (9) PORCENTO PELO PERÍODO DE 30 (TRINTA) DIAS.
  6. APÓS A REALIZAÇÃO DA CONCRETAGEM DOS ELEMENTOS QUE POSSUÍM CONTRA FLEXA IGUAL OU SUPERIOR A 3 CM "TRÊS CENTÍMETROS", DEVEM PERMANECER COM ESCORAMENTO DE 100 % (CEM PORCENTO) PELO PERÍODO DE 40 (QUARENTA E CINCO) DIAS.
  7. TODAS AS LAJES DEVEM SER IMPERMEABILIZADAS UTILIZANDO MANTA ALUMINIZADA.
  8. OS ELEMENTOS ESTRUTURAIS SOMENTE PODEM SER CONCRETADOS APÓS A PLENA VALIDAÇÃO DO ENGENHEIRO DE EXECUÇÃO RESPONSÁVEL PELO PROCESSO DE CONFERÊNCIA E MONTAGEM.

- BM-1+BM-2+BM-3+BM-4  
BM-5+BM-6+BM-7+BM-8  
BM-9+BM-10+BM-11+BM-12  
BM-13+BM-14+BM-15+BM-16  
BM-17+BM-18+BM-19+BM-20  
BM-21+BM-22+BM-23+BM-24  
BM-25+BM-26+BM-27+BM-28  
BM-29+BM-30+BM-31+BM-32+BM-33  
BM-34+BM-35+BM-36+BM-37+BM-38  
BM-39+BM-40+BM-41+BM-42  
BM-43+BM-44+BM-45+BM-46+BM-47  
BM-48+BM-49+BM-50+BM-51  
BM-52+BM-53+BM-54+BM-55  
BM-56+BM-57+BM-58+BM-59  
BM-60+BM-61+BM-62+BM-63 (1xR40) BM-24+BM-34+BM-41 (1xR40)

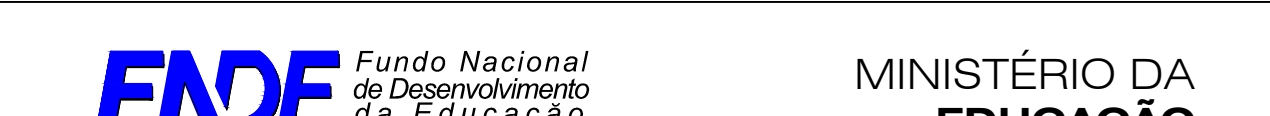


2 LEGENDA DOS BLOCOS  
ESCALA 1/25



3 MAPA CHAVE  
SEM ESCALA

CONTROLE DE REVISÕES		
Nº	DATA	DESCRIÇÃO



## PROJETO PADRÃO - FNE

PROPRIETÁRIO :  
ENDEREÇO:  
MUNICÍPIO - UF:

PROPRIETÁRIO  
RESP. TÉCNICO  
AUTOR DO PROJETO

CREA  
CAU

DLFO  
CREA

RA

OBSERVAÇÕES:

## ESCOLA 13 SALAS DE AULA - MODELO TÉRREO

### PROJETO DE ESTRUTURA

COORDENAÇÃO  
CGEST - Coordenação  
Geral de Infraestrutura  
Educatonal

PLANTA DE LOCAÇÃO - PARTE D  
LEGENDA DOS BLOCOS  
MURO

REVISÃO  
R.00

ESCALA  
INDICADA

PRANCHAS  
112/147

FORMATO  
A0

DATA EMISSÃO  
JAN/2022