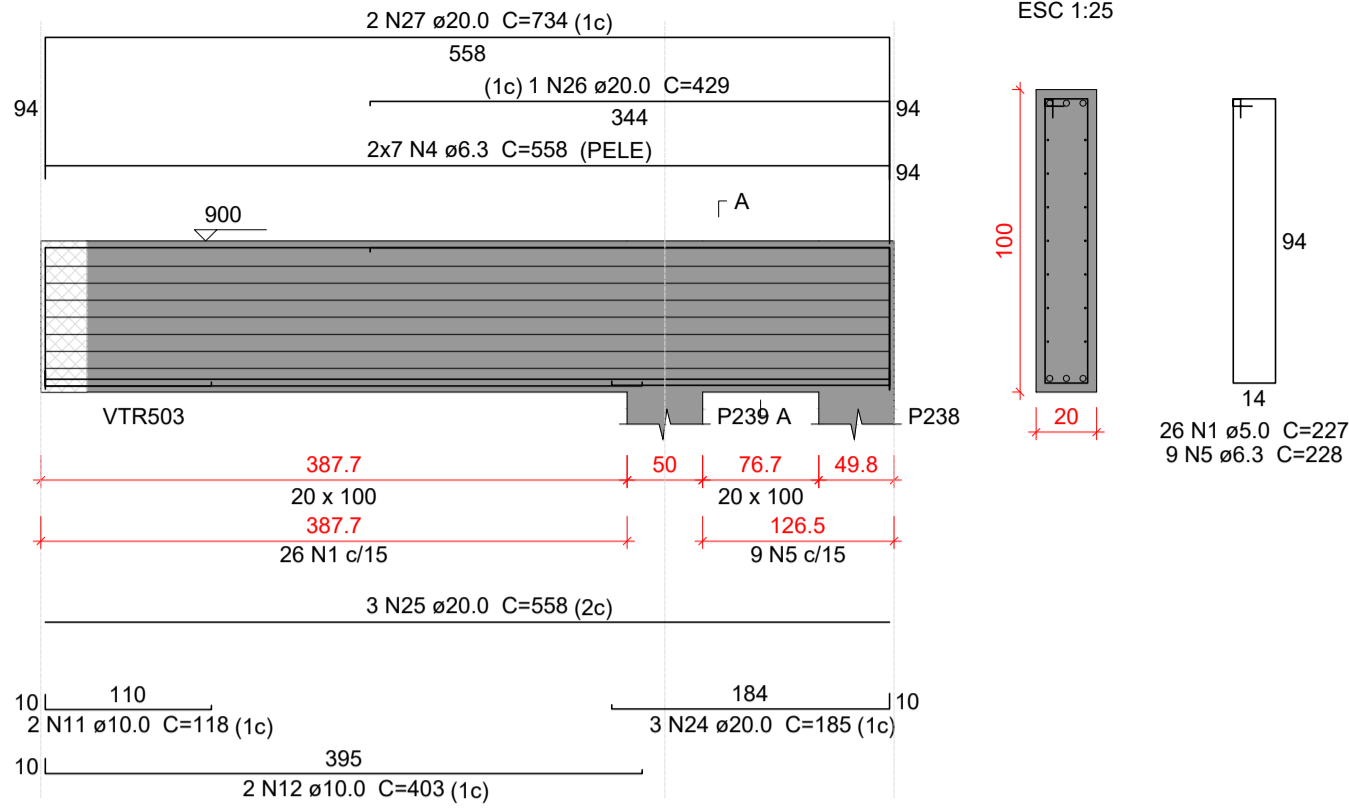


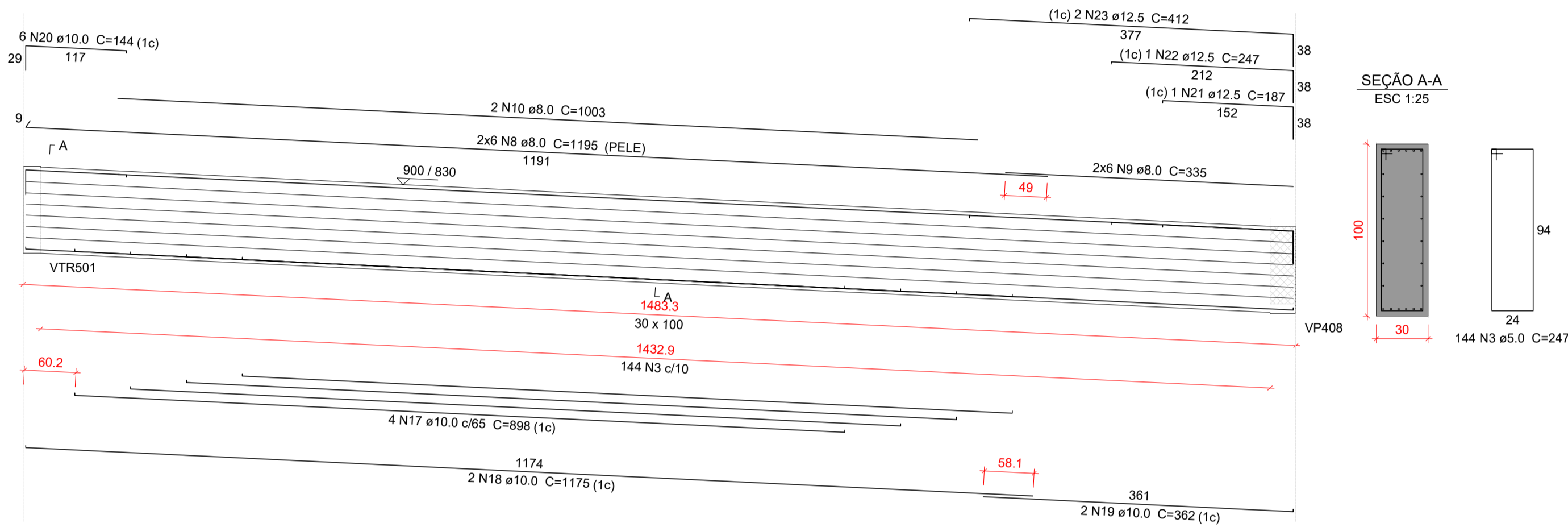
VTR501

ESC 1:50



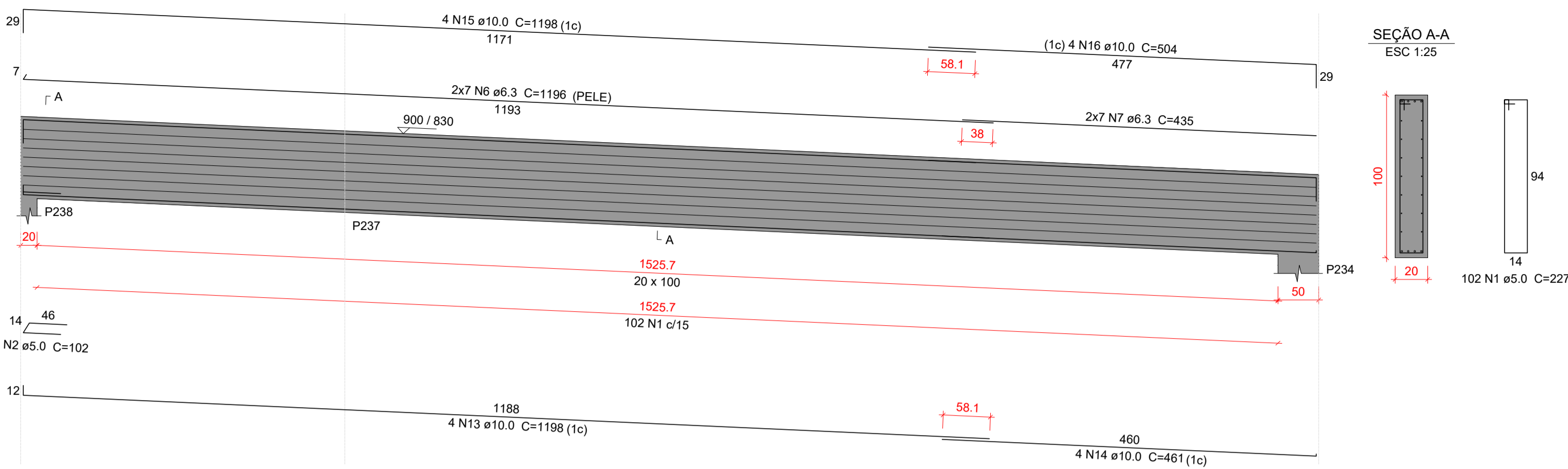
VTR503

ESC 1:50



VTR502

ESC 1:50



Relação do aço

VTR501						VTR502						VTR503					
AÇO	N	DIAM (mm)	QUANT	C.UNIT (cm)	C.TOTAL (cm)	AÇO	N	DIAM (mm)	QUANT	C.UNIT (cm)	C.TOTAL (cm)	AÇO	N	DIAM (mm)	QUANT	C.UNIT (cm)	C.TOTAL (cm)
CA60	1	5.0	128	227	29056	CA60	1	5.0	128	227	29056	CA60	1	5.0	128	227	29056
CA50	2	5.0	1	102	102	CA50	2	5.0	1	102	102	CA50	2	5.0	1	102	102
	3	5.0	144	247	35568		3	5.0	144	247	35568		3	5.0	144	247	35568
	4	6.3	14	558	7812		4	6.3	14	558	7812		4	6.3	14	558	7812
	5	6.3	9	228	2052		5	6.3	9	228	2052		5	6.3	9	228	2052
	6	6.3	14	1196	16744		6	6.3	14	1196	16744		6	6.3	14	1196	16744
	7	6.3	14	435	6090		7	6.3	14	435	6090		7	6.3	14	435	6090
	8	8.0	12	1195	14340		8	8.0	12	1195	14340		8	8.0	12	1195	14340
	9	8.0	12	335	4020		9	8.0	12	335	4020		9	8.0	12	335	4020
	10	8.0	2	1003	2006		10	8.0	2	1003	2006		10	8.0	2	1003	2006
	11	10.0	2	118	236		11	10.0	2	118	236		11	10.0	2	118	236
	12	10.0	2	403	806		12	10.0	2	403	806		12	10.0	2	403	806
	13	10.0	4	1198	4792		13	10.0	4	1198	4792		13	10.0	4	1198	4792
	14	10.0	4	461	1844		14	10.0	4	461	1844		14	10.0	4	461	1844
	15	10.0	4	1198	4792		15	10.0	4	1198	4792		15	10.0	4	1198	4792
	16	10.0	4	504	2016		16	10.0	4	504	2016		16	10.0	4	504	2016
	17	10.0	4	898	3592		17	10.0	4	898	3592		17	10.0	4	898	3592
	18	10.0	2	1175	2350		18	10.0	2	1175	2350		18	10.0	2	1175	2350
	19	10.0	2	362	724		19	10.0	2	362	724		19	10.0	2	362	724
	20	10.0	6	144	864		20	10.0	6	144	864		20	10.0	6	144	864
	21	12.5	1	187	187		21	12.5	1	187	187		21	12.5	1	187	187
	22	12.5	1	247	247		22	12.5	1	247	247		22	12.5	1	247	247
	23	12.5	2	412	824		23	12.5	2	412	824		23	12.5	2	412	824
	24	20.0	3	185	555		24	20.0	3	185	555		24	20.0	3	185	555
	25	20.0	3	558	1674		25	20.0	3	558	1674		25	20.0	3	558	1674
	26	20.0	1	429	429		26	20.0	1	429	429		26	20.0	1	429	429
	27	20.0	2	734	1468		27	20.0	2	734	1468		27	20.0	2	734	1468

Resumo do aço

AÇO	DIAM (mm)	C.TOTAL (m)	PESO + 10 % (kg)
CA50	6.3	327	88
	8.0	203.7	88.4
	10.0	220.2	149.3
	12.5	12.6	13.3
	20.0	41.3	111.9
CA60	5.0	647.3	109.7

PESO TOTAL (kg)

CA50	451
CA60	109.7

Volume de concreto (C-35) = 8.43 m³
Área de forma = 78.12 m²

Características do Projeto

- 1 - COBRIMENTO DAS ARMADURAS - PILARES E VIGAS: 3 cm
- 2 - COBRIMENTO DAS ARMADURAS - LAJES E ESCADAS: 3 cm
- 3 - COBRIMENTO DAS ARMADURAS - FUNDAÇÃO: 4.5 cm
- 4 - PREVER LASTRO DE CONCRETO MAGRO (5 cm) SOB AS ESTRUTURAS EM CONCRETO.

- 5 - OS VENTOS INCIDENTES NAS FACES X (90°) E Y (0°), RESPECTIVAMENTE, NÃO OCORREM SIMULTANEAMENTE.

LEGENDA DA PLANTA DE LOCAÇÃO

- A ORIENTAÇÃO DOS EIXOS DOS PILARES
- 1 ORIENTAÇÃO DOS EIXOS DOS PILARES



PROJETO ESTRUTURAL



99

PROJETO ESTRUTURAL		CONTRATADO: Kayo Henrique Moreira		CLIENTE: SECRETARIA DE ATENÇÃO ESPECIALIZADA A SAÚDE		99
		Endereço: Rua: Brasília, nº 395 Bairro: Centro, Areado - MG		OBRA: POLICLÍNICA - MINISTÉRIO DA SAÚDE		
Contratado.		Telefone: Cel: (35) 9.9950-7126		ENDEREÇO OBRA: MINISTÉRIO DA SAÚDE		Número Cliente: 01/2024
CREA-MG : 199774/D		Email: engcivil.kayomoreira@gmail.com				
VERIF		ENTREGA		UNIDADE: (EXCETO INDICADO)		REFERÊNCIA: (1°DIEDRO)
05/04/2024		05/04/2024		CTM		
NOME				TÍTULO:		
VISTO						
Classe Concreto-MPa: 35		ESCALA: INDICADAS EM PLANTA		DESENHO NÚMERO: 00001		MOD: EST
						REVISÃO: 00
						FOLHA: 99 / 110