

CABARÉ
DO BREGA
XIMBINHA

**MARCELO
WALL**

**KIM
MARQUES**

**CARLA
MAUÉS**

**EDILSON
MORENO**

XIMBINHA

RECONHECIDO NACIONALMENTE COMO UM GRANDE GUITARRISTA, XIMBINHA NASCEU EM 12 DE FEVEREIRO DE 1974 E É HOJE UM DOS ARTISTAS MAIS RESPEITADOS DO PAÍS PELA CRÍTICA ESPECIALIZADA E PELO PÚBLICO. ALÉM DE SUA HABILIDADE COM A GUITARRA, ELE É TAMBÉM PRODUTOR MUSICAL.



SEMPRE INFLUENCIADO PELA MÚSICA, FOI PRESENTEADO POR SEU PAI COM O PRIMEIRO VIOLÃO AOS 12 ANOS DE IDADE, É APRENDEU A TOCAR SOZINHO, NUNCA TEVE AULA DE MÚSICA, É AUTODIDATA, O QUE TAMBÉM ACONTECEU COM A GUITARRA, QUE COMEÇOU A TOCAR COM A MESMA IDADE NOS SUBÚRBIOS DE BELÉM, TENDO COMO REFERÊNCIA OS PRINCIPAIS ARTISTAS DA SUA TERRA. AOS 18 ANOS JÁ ERA O PRODUTOR MUSICAL MAIS CONHECIDO DO SEU ESTADO. EM SUA TRAJETÓRIA O ARTISTA JÁ ACUMULA MAIS DE 400 CDS E DVDS, TRABALHOS EM QUE PARTICIPOU COMO MÚSICO OU PRODUTOR, DESDE SEUS 20 ANOS DE IDADE.

JÁ ERA FÃ DO RITMO BREGA, QUE SEMPRE FOI MUITO FORTE NO PARÁ, MAS COM O PASSAR DOS ANOS REINVENTOU O RITMO "CALIPSO", LHE ACRESCENTANDO NOVOS SUINGUES E O TRANSFORMANDO EM UMA DAS MAIORES FEBRES MUSICAIS JÁ VISTAS E CONTAGIANDO O MUNDO INTEIRO. FUNDOU A BANDA CALYPSO E CONQUISTOU NOTORIEDADE NACIONAL AO LONGO DOS 16 ANOS DA BANDA, COMERCIALIZANDO MAIS DE 16 MILHÕES DE CDS E DVDS EM TODO O BRASIL.

HOJE, A INCONFUNDÍVEL GUITARRA DE XIMBINHA É CONHECIDA NO BRASIL E NO MUNDO. COM TODA SUA EXPERIÊNCIA E DEDICAÇÃO A MÚSICA, FUNDOU EM 2017 A BANDA X.

E AGORA, ESTÁ À FRENTE DO PROJETO CABARÉ DO BREGA, QUE COM CERTEZA SERÁ MAIS UM SUCESSO NA CARREIRA DO MÚSICO.

KIM MARQUES

O CAMETAENSE MUDOU-SE PARA BELÉM EM 1991 E LOGO SE TORNOU UM DOS NOMES MAIS REQUISITADOS NO AUGE DO BREGA-POP.

INFLUENCIADO POR RITMOS COMO A LAMBADA E O CARIMBÓ, KIM MARQUES ESTOUROU PARA O BREGA LOGO EM SEU PRIMEIRO ÁLBUM, "A DANÇA DO BREGA", LANÇADO EM 1996. O DISCO CONTÉM SUCESSOS QUE NÃO SAEM DAS CASAS DE SHOWS DO PARÁ ATÉ HOJE, COMO A CANÇÃO QUE DÁ TÍTULO AO TRABALHO (É UM, É DOIS, É FÁCIL DE APRENDER, GIROU NÃO PARA MAIS!), "TARADO DO BREGA" E "BRINCOU COMIGO". AO TODO, KIM POSSUI SETE DISCOS, UM EP E UM DVD.



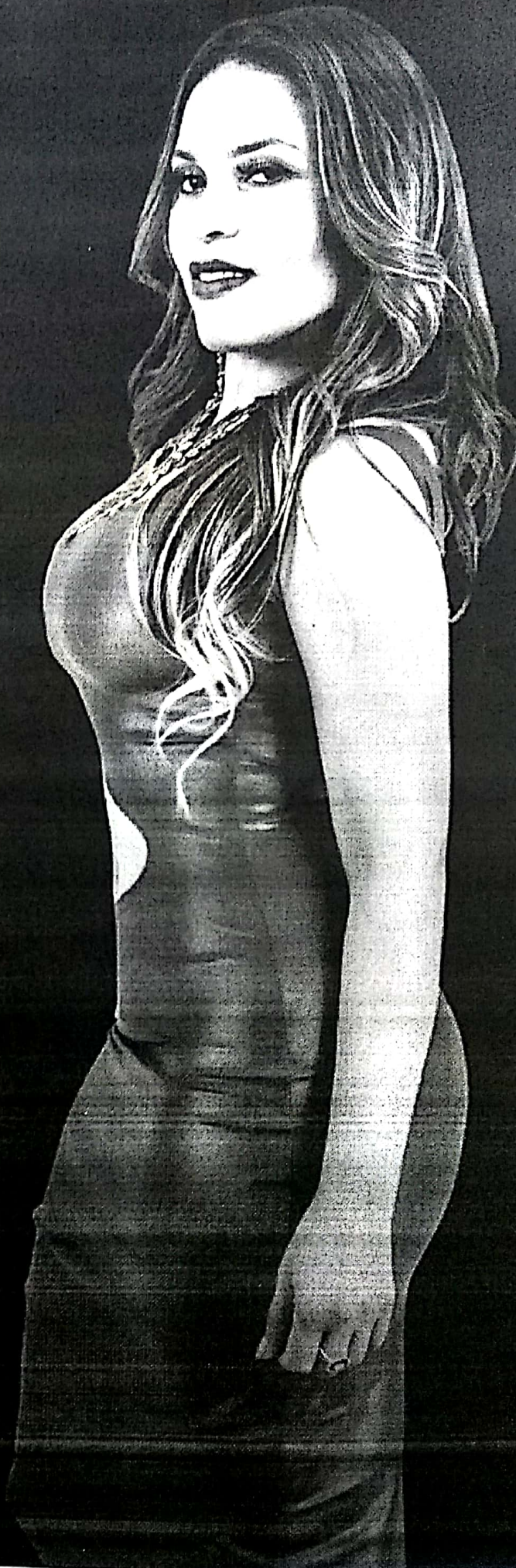
EDILSON MORENO

COMPOSITOR DE RESPEITO NA MÚSICA REGIONAL, EDILSON MORENO JÁ FEZ MÚSICAS PARA OS PRINCIPAIS ARTISTAS DA TERRA. AO TODO MORENO POSSUI CINCO DISCOS GRAVADOS; O PRIMEIRO DELES, "NA PELE" (1992), POSSUI "SONHO DE AMOR" E "NÃO ME DEIXE SÓ", CANÇÕES OBRIGATÓRIAS EM TODO BARZINHO PARAENSE DE RESPEITO.



CARLA MAUÉS

CARLA É COMPOSITORA DA MÚSICA "DANÇANDO CALYPSO" (CAVALO MANCO), SUCESSO NACIONAL NA EXTINTA CALYPSO. A CANTORA TAMBÉM PARTICIPOU DE UM CONCURSO NO PROGRAMA RAUL GIL PARA INTEGRAR A BANDA DIVAS DO BRASIL. CARLA COMEÇOU A CANTAR AOS 7 ANOS DE IDADE EM IGREJAS. NASCIDA EM BELÉM, NO PARÁ, INTEGROU OUTROS GRUPOS ANTES DE COMPLETAR O TRIO DA X-CALYPSO. NO "CABARÉ DO BREGA", XIMBINHA DIZ QUE CARLA MAUÉS "É A VOZ QUE REPRESENTA SUA GUITARRA".



MARCELO WALL

MARCELO WALL É ESPECIALISTA EM FAZER CORAÇÕES APAIXONADOS BATEREM MAIS FORTE. O SEU PRINCIPAL SUCESSO, "PALAVRAS", FOI ETERNIZADO PELOS PARAENSES. É PRATICAMENTE IMPOSSÍVEL OUVIR A CANÇÃO E NÃO CANTAR JUNTO. "PALAVRAS" É UM DOS HITS QUE COM CERTEZA ESTARÁ NO ESPETÁCULO CABARÉ DO BREGA.

